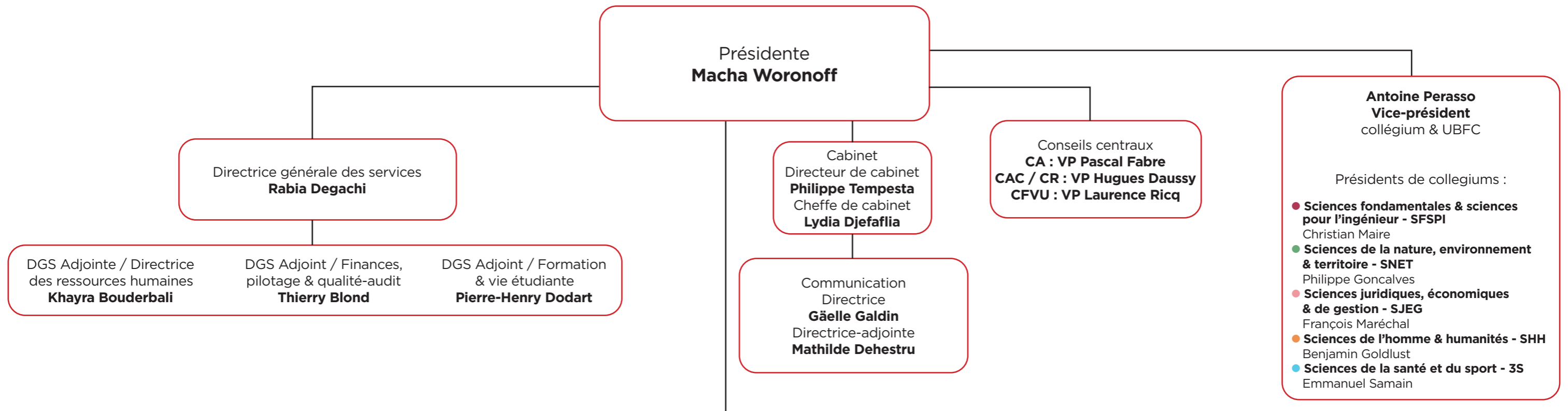


ORGANIGRAMME POLITIQUE DE L'UNIVERSITÉ DE FRANCHE-COMTÉ



PÔLE 1 PILOTAGE, FINANCES & MOYENS Pascal Fabre, Vice-président

VICE-PRÉSIDENTS

- Damien Charlet, Patrimoine & Campus durable
- Nadia Crini, simplification des procédures
- Raphaël Couturier, Numérique

SERVICES RATTACHÉS

- Direction des affaires financières (DAF).
- Pilotage & contrôle de gestion.
- Qualité-audit.
- Direction du patrimoine immobilier (DPI).
- Direction du service informatique & numérique (DSIN).
- Service intérieur.

PÔLE 2 FORMATION & VIE ÉTUDIANTE Laurence Ricq, Vice-présidente

VICE-PRÉSIDENTS

- Anne Tatu, Vie étudiante
- Marie Jeaningros, Étudiante élue
- Alexandre Chodey, Étudiant délégué

CHARGÉES DE MISSION

- Anne-Laurence Ferrari, Bachelor Universitaire Technologique (B.U.T)
- Murielle Ruffier, Précarité étudiante

SERVICES RATTACHÉS

- Service formation et réglementation des études (SFRE).
- Bureau de la vie étudiante (BVE).
- Observatoire de la formation & de la vie étudiante (OFVE).
- Service Orientation stage emploi (OSE).
- Service Universitaire de la Pédagogie pour les Formations & la Certification (SUP-FC).
- Service universitaire de Médecine Préventive & de promotion de la santé (SUMPPS).
- Campus-sport.

PÔLE 3 RECHERCHE & VALORISATION Hugues Daussy, Vice-président

CHARGÉES DE MISSION

- Nadia Butterlin, Valorisation des résultats de la recherche
- Thérèse Leblois, Intégrité scientifique & science ouverte

SERVICES RATTACHÉS

- Direction de la recherche & de la valorisation (DRV).
- Service Commun de la documentation (SCD).
- Presses universitaires de Franche-Comté (PUFC).

PÔLE 4 RELATIONS HUMAINES & SOCIALES (QVT & VALEURS) Benoît Géniaut, Vice-président

VICE-PRÉSIDENT

- Bassir Amir, égalité, laïcité & prévention des discriminations

CHARGÉE DE MISSION

- Isabelle Jacques, accompagnement de la transformation sociale

SERVICES RATTACHÉS

- Direction des ressources humaines (DRH).
- Service universitaire de médecine.
- Service hygiène & sécurité (SHS).
- Service médico-psycho-social.

PÔLE 5 RAYONNEMENT INTERNATIONAL, ART, CULTURE & COMMUNICATION SCIENTIFIQUES Samir Jemeï, Vice-président

VICE-PRÉSIDENT

- Éric Monnin, Olympisme

CHARGÉS DE MISSION

- John Dudley, Communication scientifique
- Frédéric Spagnoli, Mobilité étudiante

SERVICES RATTACHÉS

- Direction des relations internationales & de la Francophonie (DRIF).
- Service Sciences, arts & culture (SSAC).
- Université ouverte (UO).
- Centre de linguistique appliqué (CLA).

PÔLE 6 PARTENARIAT SOCIO-ÉCONOMIQUE & INNOVATION Daniel Hissel, Vice-président

VICE-PRÉSIDENT

- David Bouquain, Relations avec les entreprises

CHARGÉS DE MISSION

- Philippe Picard, Institutions partenaires
- Nadia Yousfi-Steiner, Alumni

SERVICES RATTACHÉS

- Service Formation continue & alternance (SEFOC'AL).
- Service d'Activités industrielles & commerciales (SAIC).

Référents ministère / Université de Franche-Comté
 Fonctionnaire sécurité défense : Thierry Blond / Défense et sécurité nationale : Pascal Chatonnay / Sécurité des systèmes d'information: Bertrand Astric / Égalité, parité femmes-hommes : Inès Laville / Matière nucléaire : Michel Rebetez / Intégrité scientifique : Thérèse Leblois / Handicap : Hind Lafraoui / Laïcité : Bassir Amiri / Déontologie : en cours de recrutement / Déléguée à la protection des données : Marianne Blanche

mai 2021

ORGANIGRAMME POLITIQUE DE L'UNIVERSITÉ DE FRANCHE-COMTÉ

COMPOSANTES

UNITÉS DE FORMATION & DE RECHERCHE - UFR

● ● ● UFR Sciences du langage, de l'homme et de la société - SLHS

Pascal Ducournau, Directeur
Thierry Liégeois, RSA

● UFR Sciences de la santé

Thierry Moulin, Directeur, Doyen de médecine,
Xavier Bertrand, Doyen de Pharmacie
Carole Cointeau, RSA

● ● UFR Sciences et techniques - ST

Pierre Joubert, Directeur
Catherine Lacour, RSA

● UFR STAPS

Cheikh Tidiane Wane, Directeur
En cours de recrutement, RSA

● UFR Sciences juridiques, économiques, politiques et de gestion - SJEPG / IAE / IPAG

Christophe Lang, Directeur
Dominique Côte, RSA

> Institut d'administration des entreprises - IAE

Directeur en cours de recrutement,
Oumelkheir Sahnoune,
Responsable administratif

> Institut de préparation à l'administration générale - IPAG

Coralie Mayeur-Carpentier, Directrice

● ● ● UFR Sciences, techniques et gestion de l'industrie - STGI

Olivier Jouffroy, Directeur
Laurène Lassaune, RSA

● ● Observatoire des sciences de l'univers, terre homme, environnement, temps, astronomie de Franche-Comté-Bourgogne - OSU THETA / UMS 3245

Philippe Rousselot, Directeur
Florence Pretot, RSA

INSTITUTS & ÉCOLES

● ● ● Institut universitaire de technologie Besançon-Vesoul - IUT BV

Anne-Laurence Ferrari, Directrice
Marie-Louise Peccoux, RSA

● ● ● Institut universitaire de technologie Belfort-Montbéliard - IUT BM

Bruno Viezzi, Directeur
Siham Gherbi, RSA

● ● ● Institut supérieur d'ingénieurs de Franche-Comté - ISIFC

Vincent Armbruster, Directeur
Isabelle Andreff, RSA

● ● ● Institut national supérieur du professorat et de l'éducation - INSPE

Frédéric Muyard, Directeur
Romain Carré, RSA

● Centre de linguistique appliquée - CLA

Arnaud Pannier, Directeur
Emmanuelle Micallef, RSA

COLLÉGIUMS / UNITÉS DE RECHERCHE

● SCIENCES DE LA SANTÉ & DU SPORT (3S)

Culture, Sport, Santé, Société - C3S

Christian Vivier, Directeur

Interactions hôte-greffon-tumeur et ingénierie cellulaire et tissulaire / UMR 1098

Philippe Saas, Directeur

Laboratoire de neurosciences: intégratives et cliniques

Emmanuel Haffen, Directeur

Carcinogenèse associée aux HPV: facteurs prédictifs et pronostiques

Jean-Luc Prétet, Directeur

Marqueurs pronostiques et facteurs de régulations des pathologies cardiaques et vasculaires

Siamak Davani, Directeur

Pathologies et épithéliums: prévention, innovation, traitements, évaluation - PÉPITE

Céline Demougeot, Directrice

Épigénétique des infections virales et des maladies inflammatoires - EPILAB

Georges Herbein, Directeur

Nanomédecine, imagerie, thérapeutique

Frédéric Auber, Directeur

Laboratoire chrono environnement UMR 6249

Gudrun Bornette, Directrice

● SCIENCES FONDAMENTALES & SCIENCES POUR L'INGÉNIEUR (SFSPi)

Institut Franche-Comté électronique mécanique thermique et optique - sciences et technologie - FEMTO-ST / UMR 6174

Laurent Larger, Directeur

Institut Univers, transport, interfaces, nanostructures, atmosphère et environnement, molécules - UTINAM / UMR 6213

Sylvain Picaud, Directeur

Laboratoire de mathématiques de Besançon - LMB / UMR 6623

Christophe Delaunay, Directeur

● SCIENCES DE L'HOMME & HUMANITÉS (SHH)

Institut des sciences et techniques de l'Antiquité - ISTA

Antonio Gonzales, Directeur

Centre Lucien Febvre

Paul Dietschy, Directeur

Logiques de l'agir

Arnaud Macé, Directeur

Laboratoire de psychologie

Florent Lheureux, Directeur

Édition, langages, littératures, informatique, arts, didactiques, discours - ELLIADD

Ioan Roxin, Directeur

Centre de recherches interdisciplinaires et transculturelles - CRIT

Laurence Dahan-Gaïda, Directrice

Laboratoire de sociologie et d'anthropologie - LASA

Virginie Vinel, Directrice

● SCIENCES JURIDIQUES, ÉCONOMIQUES & DE GESTION (SJEG)

Centre de recherches juridiques de l'université de Franche-Comté - CRJFC

Béatrice Lapérou-Schneider, Directrice

Centre de recherche sur les stratégies économiques - CRESE

Sylvain Béal, Directeur

Centre de recherche en gestion des organisations - CREGO / Antenne

Évelyne Poincelot, Directrice

● SCIENCES DE LA NATURE, ENVIRONNEMENT & TERRITOIRE (SNET)

Laboratoire chrono environnement UMR 6249

Gudrun Bornette, Directrice

Théoriser et modéliser pour aménager - THEMA / UMR 6049

Jean-Christophe Foltête, Directeur

STRUCTURES FÉDÉRATIVES

FÉDÉRATIONS DE RECHERCHE

● Fédération Bourgogne Franche-Comté Mathématiques

Christian Le Merdy, Directeur

● ● ● Fédération de recherche en éducation / FR EDUC

Denis Pasco, Directeur

● FIRST-TF / Formation, innovation, recherche, services et transfert en Temps-Fréquence / FR 2038

François Vernotte, Directeur

UNITÉ D'APPUI ET DE RECHERCHE

● Fuel Cell LAB - FCLAB / UAR 2200

Marie-Cécile Pera, Directrice

● ● Maison des Sciences de l'Homme et de l'Environnement Claude Nicolas Ledoux - MSHE / UAR 3124 FED 4209

Philippe Barral, Directeur

● ● Observatoire des sciences de l'univers, terre homme, environnement, temps, astronomie de Franche-Comté-Bourgogne - OSU THETA / UAR 3245

Philippe Rousselot, Directeur

CENTRE D'ÉTUDE ET DE RECHERCHE

● Centre d'études et de recherches olympiques universitaires / CEROU

Éric Monnin, Directeur