

# GUIDE DES AIDES POUR LES ÉTUDIANTS

de l'université de Franche-Comté



Chères étudiantes, chers étudiants,

La période de crise sanitaire que nous traversons depuis mars 2020 a un impact considérable sur notre quotidien et particulièrement le vôtre. Là où vous devriez découvrir ou poursuivre votre formation universitaire, vous faites face à une multitude de bouleversements. Souvent d'ordre matériel, que ce soit pour vous équiper et avoir accès aux enseignements à distance, pour subvenir à vos dépenses de première nécessité : logement, nourriture, fourniture, etc. Parfois d'ordre psychologique, pour vous aider à traverser cette période d'isolement et de perte de repères si compliquée. Toujours d'ordre social, pour ne pas oublier de tisser ou de maintenir ce lien nécessaire à notre vivre ensemble. Vous devez trouver des solutions sans toujours savoir où vous renseigner.

Le Bureau de la Vie Etudiante (BVE) de l'université de Franche-Comté est l'interlocuteur à privilégier. Il est à votre disposition pour répondre à vos questions, vous orienter. Et pour faciliter vos démarches, j'ai souhaité qu'un Guide des Aides répertorie les dispositifs auxquels vous avez accès et qui vous sont dédiés. Ce guide a vocation à être très régulièrement mis à jour, au plus près de vos besoins.

Votre qualité de vie est une mission prioritaire de l'université. Vous accompagner concrètement, c'est non seulement notre rôle mais aussi, et surtout, notre engagement.

***Macha Woronoff,***

Présidente de l'université de Franche-Comté

# GUIDE DES AIDES POUR LES ÉTUDIANTS

de l'université de Franche-Comté

Dans le contexte actuel et la crise sanitaire que nous traversons, le Bureau de la Vie Étudiante (BVE) devient l'interlocuteur à privilégier pour toute question ou sollicitation sur les aides d'urgence mises en place par l'université de Franche Comté ainsi que ses différents partenaires.

- Le BVE est ainsi présent pour centraliser les demandes d'aides d'étudiants que vous pouvez recevoir, pour vous orienter, pour promouvoir et faciliter les démarches déjà existantes mais aussi pour maintenir le lien avec la cellule « Vie Étudiante » qui œuvre chaque jour pour améliorer les conditions de vie des étudiants de l'université de Franche-Comté.

- Si vous avez mis ou si vous souhaitez mettre en place des aides (soutien, distribution, dons...) aux étudiants, le BVE est également votre interlocuteur privilégié. Il est important de lui faire remonter le plus précisément possible le descriptif de votre action ainsi que vos cibles privilégiées afin qu'il puisse communiquer et orienter les demandes.

Pour l'une ou l'autre de ces raisons, il vous suffit d'adresser un mail à l'adresse suivante : [bve-infos@univ-fcomte.fr](mailto:bve-infos@univ-fcomte.fr)

## TYPES D'AIDES



### AIDE NUMÉRIQUE & INFORMATIQUE

DESCRIPTIONS	QUI PROPOSE L'AIDE ?	COMMENT ?	QUI EST ÉLIGIBLE ?	DURÉE
Prêts d'ordinateurs portables et fixes par le Service commun de documentation (SCD)	Université de Franche-Comté Service Commun de Documentation	<a href="http://scd.univ-fcomte.fr">scd.univ-fcomte.fr</a>	Étudiants de Franche-Comté	Permanente
Prêts de PC par les composantes	Université de Franche-Comté Services informatiques des composantes	Se rapprocher des composantes		
Partenariat avec « Emmaüs Connect » pour lutter contre la fracture numérique à long terme (prix solidaires)	Université de Franche-Comté Bureau de la Vie Étudiante	<a href="mailto:bve-infos@univ-fcomte.fr">bve-infos@univ-fcomte.fr</a> 03 81 66 66 99		



## AIDE ALIMENTAIRE & MATÉRIELLE

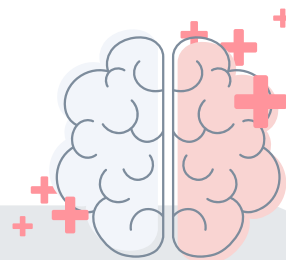
DESCRIPTIONS	QUI PROPOSE L'AIDE ?	COMMENT ?	QUI EST ÉLIGIBLE ?	DURÉE
Distribution de matériel et de vêtements	Université de Franche-Comté Studio 45	isabelle.pichegru@univ-fcomte.fr	Étudiants Besançon	
Mise à disposition gratuite des protections périodiques au sein des services de santé universitaires et des CROUS	Université de Franche-Comté Service universitaire de médecine préventive et de promotion de la santé (SUMPPS) CROUS	SUMPPS sumpps@univ-fcomte.fr 03 81 66 61 30		Permanente
Aide au logement	CROUS / Service hébergement	www.crous-bfc.fr 03 81 48 46 00		
	Caisse d'allocations familiales	www.caf.fr		
Distribution aide alimentaire et vêtements	Croix rouge CROUS	www.messervices.etudiant.gouv.fr		
Distribution de vêtements à prix solidaires	Secours Catholique	03 81 94 09 14	Étudiants de Franche-Comté	
Distribution aide alimentaire et vêtements	Restos du Cœur	03 81 50 75 92		Permanente Lundi, mardi, jeudi, vendredi de 13h à 16h30
Distribution aide alimentaire	Secours Populaire	Belfort : 03 84 22 83 09 Montbéliard : 03 84 22 83 09 Besançon : 03 81 81 63 91		Jeudi de 16h30 à 18 h / 2 € / panier
Distribution de vêtements + matériel (hygiène, scolaires...) Distribution	Collectif Les Josettes	lesjosettes.besancon@gmail.com www.facebook.com/Josettesbisontines	Étudiants Besançon Centre-Ville	Permanente : Toutes les deux semaines
Distribution aide alimentaire et vêtements	Collectif les Bisons Teints	collectifbisonsteints@gmail.com	Étudiants de Besançon (tous les Campus)	
Distribution aide alimentaire (paniers de légumes), intervention de psychologues sur les lieux	Association étudiante BAF	innovation-sociale@baf-fc.fr www.facebook.com/BAF.etudiants instagram : @bafbesancon	Étudiants de Besançon campus de la Bouloie et campus Centre ville	Toutes les deux semaines
Agorae, épicerie solidaire		contact.agorae@baf-fc.fr www.facebook.com/AGORAEBesancon instagram : @agorae_besancon	Étudiants de Besançon campus de la Bouloie	
Distribution vêtements à prix solidaires	Friperie 60	03 81 82 29 96	Étudiants Besançon / Montbéliard	Permanente
Aide au logement	Agence départementale d'information sur le logement (ADIL)	03 81 68 37 68	Besançon / Étupes	
Distribution alimentaire et vêtements, intervention de psychologues sur les lieux	Association étudiante MéMo	association.memo@gmail.com	Étudiants Montbéliard	Toutes les deux semaines
Distribution alimentaire et vêtements, intervention de psychologues sur les lieux	Association étudiante Anim'Toi	distrib.etu.belfort@gmail.com	Étudiants Belfort	Toutes les deux semaines
Aide alimentaire, matériels et vêtements	Lions Clubs International	annacupillard@orange.fr www.facebook.com/Lions-Club-Besancon-Cite-172540203560712	Étudiants de Besançon	Permanente
Aide au logement conseil pour l'accès au logement / Relations locataire - bailleur	Maison de l'Habitat du Doubs (ADIL)	03 81 68 37 68 contact@maisonhabitatdouds.fr	Besançon / Montbéliard	



## AIDE PSYCHOLOGIQUE

DESCRIPTIONS	QUI PROPOSE L'AIDE ?	COMMENT ?	QUI EST ÉLIGIBLE ?	DURÉE
Aide médicale et psychologique sur rendez-vous	Université de Franche-Comté SUMPPS	SUMPPS sumpps@univ-fcomte.fr 03 81 66 61 30  Montbéliard 03 81 90 76 10 Héricourt 03 84 90 89 05 Valentigney 03 81 36 33 10 Belfort 03 84 57 45 30  Sur Trévenans, les Urgences Psychiatriques, 06 25 32 00 74 qui réorienteront ensuite, si pas d'indication d'hospitalisation.	Étudiants de Franche-Comté	Permanente
Ligne Écoute-Info (des étudiants écoutent, informent, orientent les étudiants en difficulté) du lundi au samedi de 10h à 15h et de 18h à 20h.	Université de Franche-Comté Chargé de mission précarité étudiante	03 81 66 55 66		Du 8 mars au 26 juin 2021
Une psychologue interviendra gratuitement à la demande des étudiants du département pour un premier échange (maximum 3 rencontres)	Université de Franche-Comté IUT Besançon Vesoul	catherine.gerardin@univ-fcomte.fr	Étudiants IUT Besançon / Vesoul	Ponctuelle
Consultations gratuites sur leur site, ENT, chat, appel, ou vidéo, avec des psychologues	Psysolidaires	psysolidaires.org	Étudiants de Franche-Comté	Tous les jours de 9h à 20h
Écoute psychologique	BAPU de Besançon	03 81 81 19 67 cmpp.bapu.besancon@wanadoo.fr	Étudiants de Franche-Comté	du lundi au vendredi 8h30-12h 13h30-18h30 (sauf le vendredi 18h), samedi 8h30-12h

## AIDE PSYCHOLOGIQUE



DESCRIPTIONS	QUI PROPOSE L'AIDE ?	COMMENT ?	QUI EST ÉLIGIBLE ?	DURÉE
Écoute psychologique	Association Nationale des Étudiants en Pharmacie de France (ANEPF)	contact@anepf.org 0805 23 23 36	Etudiants de l'UFR Santé	24h/24 7 jours/7
Rendez-vous gratuits via vidéo-consultation avec un psychologue (via smartphone, tablette, ordinateur), pour une écoute bienveillante et sans jugement, en toute confidentialité.	CROUS Bourgogne Franche-Comté  Apsytube	Pour Dijon, Besançon, Belfort et Montbéliard : rdv.apsytude@gmail.com 06 27 86 91 83 Pour toutes les autres villes : happsyline.bfc@gmail.com (préciser « CROUS BFC » dans l'objet du mail)	Étudiants de Franche-Comté	de 9h à 21h du lundi au vendredi
Rendez-vous avec un psychologue	Les Urgences psychiatriques CHRU	03 81 66 80 13 standard d'urgence		24h/24 7 jours/7
Aide aux victimes	France Victimes Besançon Nord Franche-Comté	09 70 19 52 52 / contact@alavi.fr		
Accueil, écoute, accompagnement, suivi des femmes victimes	Solidarité femmes Besançon/Belfort	03 81 81 03 90 / chrs@solidaritefemmes25.org		
Informations juridiques Lutte contre les violence sexistes et sexuelles	Centre d'information sur les droits des femmes et des familles (CIDFF)	07 57 50 68 75 / contact.cidff25@gmail.com		
Guide pratique / Informations juridiques Lutte contre les violence sexistes et sexuelles	Collectif de lutte contre le harcèlement sexuel dans l'enseignement supérieur (CLASCHEs)	<a href="https://clasches.fr/">https://clasches.fr/</a>		
ETUCARE prendre soin de sa santé mentale quand on est étudiant un programme numérique de promotion de la santé mentale à destination des étudiants.	IREPS BFC / ARS	<a href="https://elearning.ireps-bfc.org/">https://elearning.ireps-bfc.org/</a>	Étudiants de Bourgogne Franche Comté	Permanente
Aide aux étudiant.e.s salarié.e.s	CGT-SE	CGT.salaries.etudiants@protonmail.com	Étudiants de Franche-Comté	
Numéro vert de soutien pour les étudiants en santé et internes : 0800 724 900 / soutien@cna-sante.fr La plateforme réunit des compétences en médiation, en intervention sociale, en psychologie, et d'autres, afin de répondre à la diversité des situations rencontrées par les étudiants, en respectant la confidentialité.	CNA SANTÉ	<a href="https://cna-sante.fr/plateforme">https://cna-sante.fr/plateforme</a>	Exclusivement pour les étudiants en santé	



## AIDE SOCIALE ET FINANCIÈRE

DESCRIPTIONS	QUI PROPOSE L'AIDE ?	COMMENT ?	QUI EST ÉLIGIBLE ?	DURÉE
Accueil et intégration sociale des étudiants internationaux	Association étudiante ESN Besançon	info@erasmus-besancon.com	Étudiants Besançon tous campus	Permanente
Création de lien social / Soutien moral aux étudiants / Création d'émissions adaptées	Association étudiante Radio Campus Besançon	admin.rcb@orange.fr 03 81 80 37 63		
Aide financière de 4 000 à 8 000€ pour les jeunes actifs ou en alternance entre 18 et 26 ans	Gouvernement	www.gouvernement.fr/covid-19-les-aides-de-l-etat-pour-soutenir-les-jeunes	Étudiants France	Ponctuelle
Soutien à destination des étudiant.e.s inscrit.e.s dans les établissements d'enseignement supérieur de Bourgogne-Franche-Comté	CROUS / Fonds d'urgence	social.25@crous-bfc.fr	Étudiants de Franche-Comté	
Système de solidarité entre résidents du CROUS - 1600 relais étudiants dans les cités U	CROUS BFC	messervices.etudiant.gouv.fr		
Aide financière sous forme d'allocation annuelle ou ponctuelle	CROUS BFC	www.messervices.etudiant.gouv.fr/envole/ www.crous-bfc.fr/aides-sociales/les-differents-types-daides-financieres/		
Système de solidarité entre résidents du CROUS	CROUS BFC	social.25@crous-bfc.fr		
Aide juridique et conseil pour les étudiant.e.s qui rencontrent des difficultés dans leurs emplois.	CGT Salariés Etudiants	cgt.salaries.etudiants@protonmail.com	Étudiants salariés du Doubs	Permanente
Prime d'activité	Caisse d'allocations familiales	https://www.caf.fr/wps/portal/caffr/aidesetservices/lesservicesenligne/faireunedemandedeprestation/demanderlaprimedactivite/	Étudiants salariés	
Droits chômage	Pôle Emploi	https://www.pole-emploi.fr/candidat/mes-droits-aux-aides-et-allocation/lessentiel-a-savoir-sur-lalocat.html	Étudiants salariés ayant perdu leur emploi	
Fonds départemental d'aide aux jeunes	Conseil départemental du Doubs	CROUS social.25@crous.fr  Centres médico-sociaux du Département www.doubs.fr/CMS Sur Besançon : CMS Saint-Claude : 03 81 50 31 41 CMS Tristan Bernard : 03 81 25 44 44 CMS Montrapon : 03 81 50 42 84 CMS BACCHUS : 03 81 25 87 00 CMS Planoise : 03 81 51 00 41	Étudiants Apprentis Jeunes majeurs	
Prêts sous forme de micro crédit Taux à 0 %  - Sans frais de dossiers - Aucune garantie personnelle ou caution d'un tiers - Période de différé : 12 mois maximum - Remboursement de 6 à 48 mois (différé compris)	Établissements bancaires et établissements social et solidaire	Les critères d'éligibilité : - Pas d'accès au crédit étudiant classique - Étudiant (présentation d'un justificatif de scolarité) - Détenteur d'un job étudiant avant le 1 <sup>er</sup> confinement (présentation d'un bulletin de salaire) - En difficulté financière (besoin de première nécessité y compris la trésorerie)	Étudiants de Franche-Comté	Permanente



## AIDE BIEN-ÊTRE & LIEN SOCIAL

DESCRIPTIONS	QUI PROPOSE L'AIDE ?	COMMENT ?	QUI EST ÉLIGIBLE ?	DURÉE
<p>Sport sur ordonnance : doublement et extension de l'offre d'UE libre</p> <p>Capsules vidéo séances de sport</p> <p>Séances de sport entre 12h00 et 14h00</p>	Université de Franche-Comté Campus Sports	<a href="http://u-sports.univ-fcomte.fr/index.html">u-sports.univ-fcomte.fr/index.html</a> 03 81 66 63 62	Étudiants Franche-Comté	Permanente
<p>Mise en place d'ateliers artistiques en visio (théâtre, dessin de presse, écriture, livre d'artiste...)</p>	Université de Franche-Comté Service Sciences arts et culture	<a href="mailto:ghislaine.gaultier@univ-fcomte.fr">ghislaine.gaultier@univ-fcomte.fr</a>		
<p>Organisation d'activités de rencontre, interculturelles, artistiques ou sportives à destinations des étudiants internationaux</p>	Université de Franche-Comté Association ESN Besançon	<a href="mailto:president@erasmus-besancon.com">president@erasmus-besancon.com</a>	Étudiants Besançon tous les campus	



## AIDE PÉDAGOGIQUE

DESCRIPTIONS	QUI PROPOSE L'AIDE ?	COMMENT ?	QUI EST ÉLIGIBLE ?	DURÉE
<p>Ouverture des BU sur RDV et click and collect</p>	Université de Franche-Comté Service Commun de Documentation	<a href="https://scd.univ-fcomte.fr/">https://scd.univ-fcomte.fr/</a>	Étudiants Franche-Comté	Permanente
<p>Ouverture des salles informatiques</p>	Université de Franche-Comté Composantes	Se rapprocher des composantes		
<p>Tutorat d'Accompagnement / Pédagogique</p>	Université de Franche-Comté composantes	<a href="mailto:bve-infos@univ-fcomte.fr">bve-infos@univ-fcomte.fr</a> 03.81.66.66.99		
<p>Ouverture des Bu et des salles informatiques</p>	Université de Franche-Comté Bibliothèques Universitaires	<a href="https://scd.univ-fcomte.fr/">https://scd.univ-fcomte.fr/</a>		
<p>Les étudiants, apprentis ou stagiaires de la formation continue de l'université de Franche-Comté peuvent à tout moment contacter le service OSE. La continuité pédagogique est assurée avec des outils adaptés à la situation. Les ateliers initialement programmés se déroulent comme prévus, mais à distance.</p>	OSE <a href="mailto:ose@univ-fcomte.fr">ose@univ-fcomte.fr</a>	<a href="https://actu.univ-fcomte.fr/article/orientation-stage-emploi-luniv-ersite-repond-vos-interrogations-008194#.YIEkZec6-60">https://actu.univ-fcomte.fr/article/orientation-stage-emploi-luniv-ersite-repond-vos-interrogations-008194#.YIEkZec6-60</a>		

### DÉPISTAGE

Campagne de tests Covid pour tous les étudiants de Besançon tous les jours de 11h à 13h à la maison des étudiants.  
Renseignements auprès du SUMPPS pour les étudiants du Nord-Franche-Comté :  
[sumpps@univ-fcomte.fr](mailto:sumpps@univ-fcomte.fr) / tél. 03 81 66 61 30



## FONDS DISPONIBLES POUR MONTER UN PROJET

STRUCTURES	DESTINATAIRE	CONTACT
<b>FSDIE</b>	Associations, collectifs ou étudiants individuels	fsdie@univ-fcomte.fr
<b>CVEC PROJETS Université de Franche-Comté</b>	Composantes et Services centraux de l'Université de Franche-Comté.	bve@univ-fcomte.fr
<b>CVEC CROUS</b>	Pour les services de l'Université, un co-financement de votre part est exigé	emilie.camelin@crous-bfc.fr
<b>CULTURE ACTIONS</b>	Bourse du CROUS-BFC dédié au financement des actions étudiantes tous établissements confondus	danae.saby@crous-bfc.fr
<b>BUDGET PARTICIPATIF</b>	Les étudiant.e.s de l'université de Franche-Comté	lucile.volpei@univ-fcomte.fr
<b>APPEL À PROJETS SOUTIEN AUX INITIATIVES DES ASSOCIATIONS ÉTUDIANTES DE LA RÉGION-BFC</b>	Fonds disponible pour toute association labellisée de l'Université de Franche-Comté.	bve@univ-fcomte.fr
<b>APPEL À PROJETS VIE ÉTU- DIANTE DE LA RÉGION-BFC</b>	Fonds disponible pour tout service de l'Université de Franche-Comté	bve@univ-fcomte.fr
<b>FIE MONTBÉLIARD</b>	Pays Montbéliard Agglomération encourage les projets des associations étudiantes notamment via le Fonds d'Initiatives Étudiant.	magali.gauthrot@agglo-montbeliard.fr
<b>CAP JEUNES</b>	Bourse disponible pour les jeunes de 16 à 25 ans habitant sur le Territoire de Belfort pour la réalisation de projets citoyens et responsables.	estelle.menissier@territoiredebelfort.fr Tél. 03 84 21 98 50
<b>CLAP</b>	« Dispositif au service des jeunes de 11 à 30 ans, le Comité Local d'Aide aux Projets accompagne et finance en partie les projets à vocation citoyenne, humanitaire, sociale, sportive, culturelle.»	olivier.poulot@jeunes-bfc.fr
<b>CONCOURS DÉCLICS JEUNES</b>	Ce concours s'adresse à tous les jeunes entre 18 et 30 ans, de nationalité française ou étrangère (mais résidant en France et justifiant d'une bonne connaissance de la langue française), ayant une passion ou une vocation et qui souhaitent la concrétiser par la mise en œuvre d'un projet individuel, original et utile.	projets@fdf.org
<b>SUBVENTIONS DU SERVICE VIE ASSOCIATIVE DE LA VILLE DE BESANÇON</b>	Association domiciliée à Besançon, créée et déclarée en Préfecture dans les deux ans précédant la date de dépôt de la demande, dont le projet associatif tout domaine confondu, s'inscrit dans une dynamique d'implantation durable sur le territoire.	vieassociative@besancon.fr
<b>DIRECTIONS RÉGIONALES DES AFFAIRES CULTURELLES (DRAC)</b>	Associations, individuels, structures.	www.culture.gouv.fr Aides-demarches/Subventions
<b>BFC International</b>	Associations, individuels, structures.	www.bfc-international.org/-Outils- et-ressources-

Document non contractuel, avril 2021 / Graphisme : Direction de la communication, Université de Franche-Comté

**Université de Franche-Comté**

**Bureau de la vie étudiante**

Besançon

03 81 66 66 99 / 58 47

Belfort, Montbéliard, Vesoul et Lons-le-Saunier

07 62 94 95 83

[bve@univ-fcomte.fr](mailto:bve@univ-fcomte.fr)

**UNIVERSITĕ**   
**FRANCHE-COMTĕ**