

# CHOISIR L'UNIVERSITÉ DE FRANCHE-COMTÉ

*Guide des formations  
après-bac*

*Rentrée 2022*

**Crédit graphique :**

# VENIR ÉTUDIER EN FRANCHE-COMTÉ

## 👉 Construisez votre avenir professionnel avec une qualité de vie étudiante privilégiée !

L'Université de Franche-Comté compte près de **30 000 apprenants** répartis sur cinq villes du territoire : Besançon, Belfort, Montbéliard, Lons-le-Saunier et Vesoul.

Donnez-vous toutes les chances de réussir, en choisissant la formation qui vous convient : initiale ou continue, en présentiel ou à distance, ou encore en alternance.

Faites le choix d'une vie étudiante riche dans un environnement de qualité.

Des formations de pointe réparties en 5 collegiums :

- Sciences fondamentales et sciences pour l'ingénieur
- Sciences de la nature, environnement et territoire
- Sciences juridiques, économiques et de gestion
- Sciences de l'homme et humanités
- Sciences de la santé et du sport

L'Université de Franche-Comté est implantée dans l'une des régions les plus vertes de France, dotée d'un patrimoine culturel riche et reconnue pour sa gastronomie !



## 👉 Votre réussite au coeur de nos projets !

Pluridisciplinaire, l'Université de Franche-Comté propose plus de **460 formations** dont près de **100 en alternance** : licence, BUT, DEUST, licence professionnelle, master, cursus master en ingénierie (CMI), doctorat, diplôme d'ingénieur, diplôme de docteur en médecine et en pharmacie, diplôme d'orthophonie et de maïeutique, diplômes universitaires (DU et DIU). Les enseignements sont étroitement adossés à la recherche.

Une université ouverte sur l'international :

L'Université de Franche-Comté compte **200 accords Erasmus** et **100 accords internationaux inter-universitaires**. Avec la Direction des relations internationales et de la Francophonie (DRIF), les étudiants bénéficient d'un accompagnement pour définir et concrétiser leur projet de mobilité.

L'université dispose également d'un centre de linguistique appliquée (CLA) de renommée mondiale qui propose des cours de langues étrangères pour tous les publics (collégiens, lycéens, étudiants, actifs...).

Étudier à l'Université de Franche-Comté, c'est vivre dans un cadre privilégié avec un environnement préservé, des campus verts, un patrimoine historique, des musées, des festivals et des transports aisés dans la région.

Bénéficiez également d'une proximité géographique avec la Suisse et l'Allemagne !





# SOMMAIRE



|  |   |           |
|--|---|-----------|
|  | <b>Lycéens : préparez votre orientation</b> .....   | <b>1</b>  |
|  | <b>Les différents diplômes de l'Université de Franche-Comté</b> .....   | <b>3</b>  |
|  | <b>Parcoursup : rappel des dates</b> .....  | <b>5</b>  |
|  | <b>Bienvenue aux futurs étudiants</b> .....   | <b>6</b>  |
|  | <b>S'inscrire à l'Université de Franche-Comté</b> .....   | <b>7</b>  |
|  | <b>Les clefs de la réussite</b> .....   | <b>8</b>  |
|  | <b>Les formations universitaires par domaine et leurs secteurs d'activités :</b>  |           |
|  | - ARTS, LETTRES, LANGUES .....  | <b>9</b>  |
|  | <i>Enseignement, recherche / médias, communication / éditions (métiers du livre) / documentation, bibliothèques / arts, culture, patrimoine<br/>tourisme / lexicographie, traduction / marketing, publicité / audiovisuel, multimédia</i>   |           |
|  | - SCIENCES HUMAINES ET SOCIALES .....   | <b>13</b> |
|  | <i>Enseignement, recherche / arts, culture / patrimoine, musées, archéologie / médias, communication / tourisme / édition, documentation<br/>bibliothèques, archives / aménagement / cartographie / environnement, urbanisme / santé / social, humanitaire / ressources humaines</i>  |           |
|  | - DROIT, ÉCONOMIE, GESTION .....  | <b>17</b> |
|  | <i>Justice / police / impôts, douanes / affaires sanitaires et sociales / banques, assurances / relations humaines / finances, comptabilité<br/>stratégie d'entreprises, audit, conseil / commerce, marketing, achats / logistique et transports</i>  |           |
|  | - SCIENCES, TECHNOLOGIES, SANTÉ .....   | <b>22</b> |
|  | <i>Enseignement, recherche / biologie / physique / biomédical / chimie / énergie / agronomie / environnement, aménagement du territoire / santé<br/>pharmacologie, cosmétologie / ingénierie informatique, automatique / micro-électronique / télécommunications / automobile / aéronautique<br/>hygiène et sécurité, prévention des risques / finances, banques / statistiques</i> |           |
|  | - ÉTUDES DE SANTÉ .....   | <b>38</b> |
|  | - SCIENCES ET TECHNIQUES DES ACTIVITÉS PHYSIQUES ET SPORTIVES .....   | <b>39</b> |
|  | <i>Entraînement / management / sport adapté et motricité / enseignement, recherche / loisirs / tourisme / jeunesse / services à la personne<br/>associations / collectivités locales / santé / social / marketing</i>   |           |
|  | <b>Métiers de l'enseignement, de l'éducation et de la formation</b> .....   | <b>43</b> |
|  | <b>Les bibliothèques universitaires</b> .....   | <b>44</b> |
|  | <b>Étudier en alternance ou à distance</b> .....  | <b>45</b> |
|  | <b>Étudier à l'étranger</b> .....   | <b>46</b> |
|  | <b>La MDE : services aux étudiants</b> .....  | <b>47</b> |
|  | <b>Le CROUS : bourse, logement, restauration</b> .....  | <b>49</b> |

# LYCÉENS : PRÉPAREZ VOTRE ORIENTATION

## 2022 : L'ANNÉE DE VOTRE PASSAGE DANS LE SUPÉRIEUR

L'environnement de travail, les cours et le rythme ne seront plus les mêmes qu'au lycée. Ces changements demandent pour l'étudiant de l'autonomie, de l'adaptation et de l'implication. L'objectif de ce guide est de faciliter votre transition du lycée à l'université et vous aider à faire vos choix d'études.

### AFFINEZ VOS CHOIX

#### 🕒 Dès la seconde

- Dans le cadre de l'accompagnement personnalisé, un travail sur la construction du projet d'orientation est proposé par votre professeur principal
- Différentes ressources sont consultables dans votre établissement (CDI, logiciels d'orientation, psychologues de l'éducation nationale...)
- Le choix du bac (technologique) ou des enseignements de spécialités peut faciliter votre insertion et votre réussite dans certaines filières universitaires

#### 🕒 En première

- Assistez aux présentations des formations de l'université dans votre lycée : enseignants et étudiants vous présentent leur formation et répondent à vos questions
- Participez à l'opération des 24h dans le supérieur
- Participez aux semaines de l'orientation dans votre lycée
- Sollicitez un rendez-vous avec le psychologue de l'éducation nationale : éducation, développement et conseil en orientation scolaire et professionnelle (PsyEN EDO, anciennement COP) de votre lycée ou du centre d'information et d'orientation le plus proche

#### 🕒 En terminale

- Renseignez-vous sur les formations, les attendus, les modalités d'accès, les établissements d'accueil, les débouchés offerts, et consultez le site [www.terminales2021-2022.fr](http://www.terminales2021-2022.fr)
- Participez à la première semaine de l'orientation organisée dans votre lycée
- Renseignez la fiche de dialogue
- Le conseil de classe du trimestre prend connaissance de votre projet d'orientation et formule des recommandations
- Étudiez soigneusement le déroulement de la procédure de préinscription en première année de l'enseignement supérieur sur Parcoursup
- Mettez à profit l'entretien personnalisé de terminale auprès de vos professeurs principaux

#### 🕒 Consultez les ressources en ligne

- [www.monorientationenligne.fr](http://www.monorientationenligne.fr)
- [www.onisep.fr/besancon](http://www.onisep.fr/besancon) rubrique « Au lycée »
- [www.diagorientate.beta.gouv.fr](http://www.diagorientate.beta.gouv.fr)
- [www.mooc-orientation.fr](http://www.mooc-orientation.fr)
- [www.univ-fcomte.fr/les-formation](http://www.univ-fcomte.fr/les-formation)
- [www.bougetonavenir.fr](http://www.bougetonavenir.fr)
- [www.crijbourgogne.com](http://www.crijbourgogne.com)

#### 🕒 L'université vous invite

→ aux JPO, les journées portes ouvertes de l'Université de Franche-Comté, le 29 janvier (à Belfort, Montbéliard, Vesoul, Lons-le-Saunier) et le 5 février 2022 (à Besançon) !

Pour plus d'informations : [jpo.univ-fcomte.fr](http://jpo.univ-fcomte.fr)

→ au printemps de l'orientation du 14 au 18 mars 2022 avec :

- l'opération 24 heures dans le supérieur dans les établissements de l'enseignement supérieur de l'académie (pour les élèves de seconde et de première).
- le forum de l'orientation en ligne : rendez-vous sur la page Facebook de l'Université de Franche-Comté pour échanger en direct avec des professionnels de l'orientation sur les formations post-bac.

Pour plus d'informations :

[www.univ-fcomte.fr/orientation-et-insertion-professionnelle](http://www.univ-fcomte.fr/orientation-et-insertion-professionnelle)



à chaque bac ses études !

Une bonne adéquation bac/études favorise la réussite :

**Baccalauréat général** : études longues en priorité licence, master, doctorat, écoles d'ingénieurs.

**Baccalauréat technologique** : études courtes en priorité B.U.T, poursuites d'études possibles en Master ou passerelles dès la fin de la deuxième année en L3 ou autres écoles.

**Baccalauréat professionnel** : ce diplôme n'est pas forcément adapté aux études universitaires (le taux d'échec dès la première année de L1 est important). Il prépare avant tout à l'insertion professionnelle, la poursuite d'études doit privilégier le B.U.T de la spécialité ou d'une spécialité proche.



**parcoursup**  
Entrez dans l'enseignement supérieur

Dès janvier 2022, pour  
candidater, consultez :  
[www.parcoursup.fr](http://www.parcoursup.fr)  
la plateforme nationale  
d'admission dans  
l'enseignement supérieur

UNIVERSITÉ DE  
FRANCHE-COMTÉ

Portes  
ouvertes  
2022

29 janvier

Belfort  
Montbéliard  
Vesoul  
Lons-le-Saunier

5 février

Besançon

*Bien choisir  
pour réussir !*

[jpo.univ-fcomte.fr](http://jpo.univ-fcomte.fr)

# LES DIFFÉRENTS DIPLÔMES DE L'UNIVERSITÉ

## LE SCHÉMA DES ÉTUDES

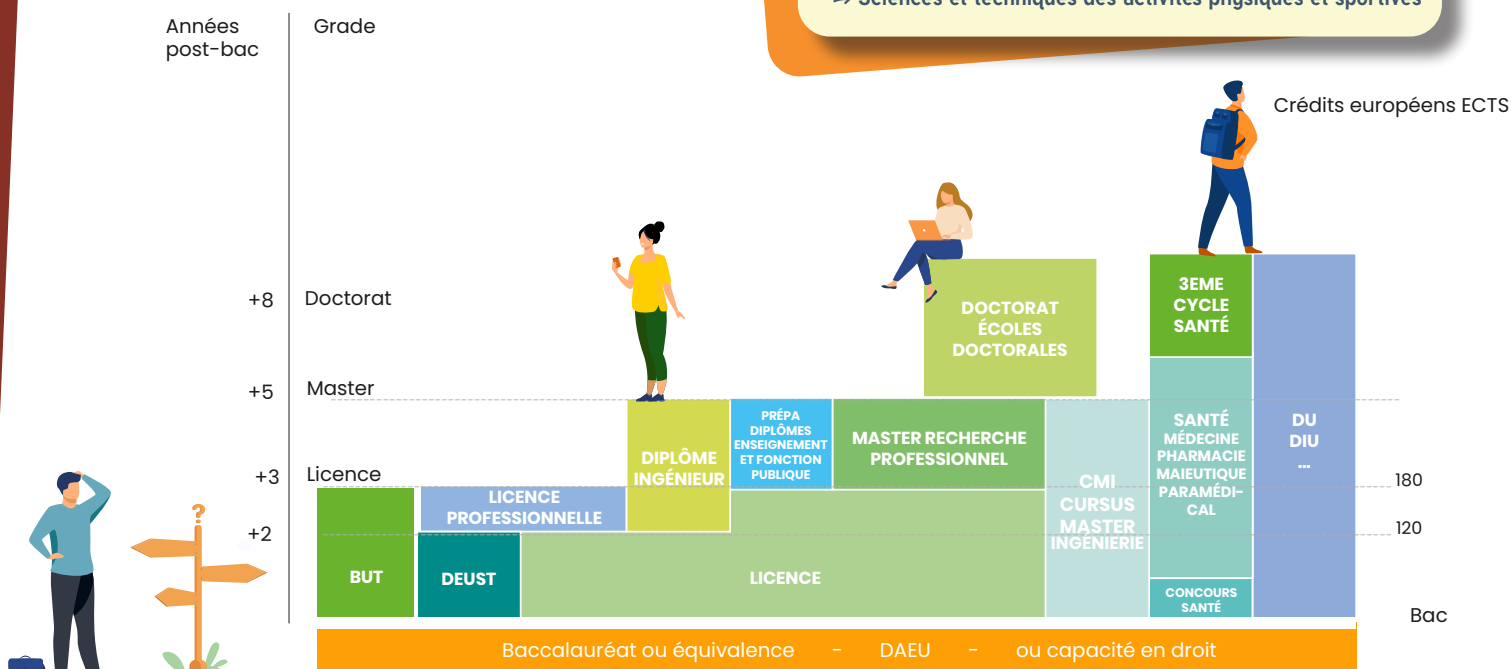
**INFO + :**

Rendez-vous sur

[www.univ-fcomte.fr](http://www.univ-fcomte.fr) rubrique formations

5 domaines de formation à l'Université de Franche-Comté

- Arts, lettres, langues
- Droit, économie, gestion
- Sciences humaines et sociales
- Sciences, technologies, santé
- Sciences et techniques des activités physiques et sportives



**BUT** : Bachelor universitaire de technologie  
**DEUST** : Diplôme d'études universitaires scientifiques et techniques  
**CMI** : Coursus master en ingénierie  
**DU** : Diplôme d'université  
**DIU** : Diplôme inter-universitaire

### → Possibilités d'entrée à l'université sans le bac :

- Le DAEU, diplôme d'accès aux études universitaires (DAEU A : littéraire, DAEU B : scientifique). Formation en 1 an permettant aux non-bacheliers, sous certaines conditions, de poursuivre leurs études interrompues depuis plus de 2 ans. Le DAEU est un diplôme national de niveau bac.
- La capacité en droit, diplôme d'état. Formation en 2 ans permettant aux non-bacheliers d'acquérir des notions juridiques de base afin de s'orienter vers des études juridiques.

### Orientation stage emploi (OSE) au service des étudiants

Rendez vous à la Maison des étudiants : informations sur l'orientation et sur l'offre de formation de l'université, conseils et accompagnement pour la construction de votre projet d'études/professionnel (voir page 48)

Retrouvez la carte des formations sur [www.univ-fcomte.fr/files/carte-desformations](http://www.univ-fcomte.fr/files/carte-desformations)





# BIENVENUE À L'UNIVERSITÉ DE FRANCHE-COMTÉ

UNE UNIVERSITÉ PLURIDISCIPLINAIRE ET PROFESSIONNALISANTE À TOUS LES NIVEAUX LMD : LICENCE MASTER DOCTORAT



# 25000

 ÉTUDIANTS

# 5

 SITES UNIVERSITAIRES

 **21320** ÉTUDIANT.ES À BESANÇON

 **350** ÉTUDIANT.ES À VESOUL

 **1910** ÉTUDIANT.ES À BELFORT

 **90** ÉTUDIANT.ES À LONS-LE-SAUNIER

 **1130** ÉTUDIANT.ES À MONTBÉLIARD

# 6

 UFR

UFR sciences de la santé  
UFR SJPEG, sciences juridiques, économiques, politiques et de gestion  
UFR SLHS, sciences du langage, de l'homme et de la société  
UFR STAPS, sciences et techniques des activités physiques et sportives  
UFR ST, sciences et techniques  
UFR STGI, sciences, techniques et gestion de l'industrie

# 2

 IUT

Belfort-Montbéliard  
Besançon-Vesoul



## ET AUSSI ...

INSPÉ, institut national supérieur du professorat et de l'éducation  
IAE (SJPEG), institut d'administration des entreprises  
IPAG (SJPEG), institut de préparation à l'administration générale  
ISIFC, institut supérieur d'ingénieurs de Franche-Comté

# PARCOURSUP : RAPPEL DES DATES

## DE JANVIER À AVRIL

- je consulte et je respecte les dates du calendrier sur [www.parcoursup.fr](http://www.parcoursup.fr)
- je crée mon dossier candidat sur Parcoursup et formule mes vœux, jusqu'à 10 vœux (avec possibilité de sous-vœux selon les formations).
- le conseil de classe du 2<sup>e</sup> trimestre prend connaissance de mes vœux : chacun d'eux fera l'objet d'une fiche Avenir portant l'avis des enseignants.
- je finalise mon dossier candidat avec les éléments demandés par les formations et je confirme chacun de mes vœux (sans avoir à les classer). Attention aux dates : le dernier jour pour formuler mes vœux est le 29 mars et le dossier doit être finalisé pour le 7 avril 2022.

### INFO + : Parcoursup

#### Parcoursup et handicap

Un référent handicap est indiqué pour chaque formation présentée sur Parcoursup. Une fiche de liaison destinée à la CAES (Commission d'accès à l'enseignement supérieur) est proposée dans la rubrique profil du dossier Parcoursup.

En cas d'affectation non compatible avec leurs besoins particuliers, les candidats en situation de handicap ont le droit au réexamen de leur dossier.

Enfin, le numéro vert 0 800 400 070 de la plateforme Parcoursup est accessible aux personnes sourdes et malentendantes.

#### À savoir

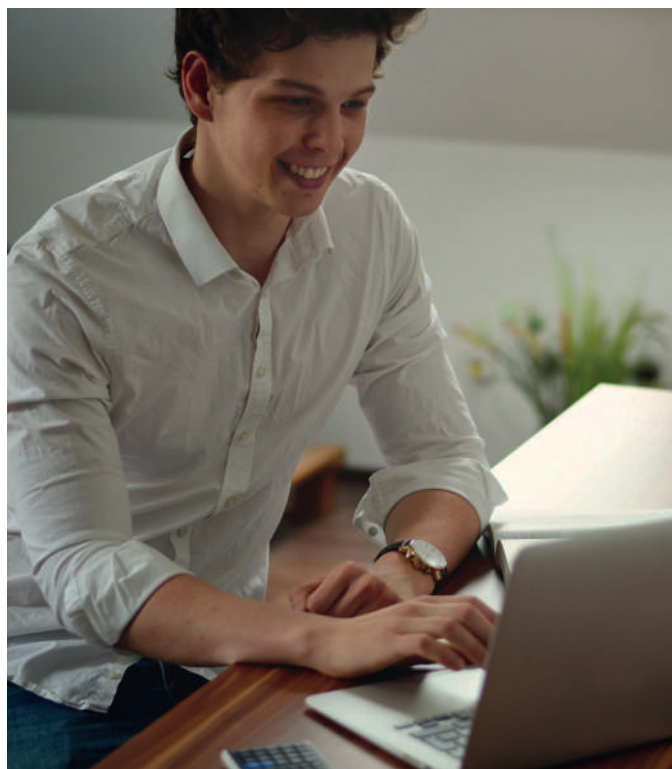
Dans le cas des études en apprentissage, une proposition délivrée par Parcoursup n'est confirmée que si le jeune a obtenu un contrat d'apprentissage avec une entreprise.

## DE JUIN À SEPTEMBRE

- je consulte les réponses des formations sur Parcoursup dès le 2 juin :  
*OUI je suis accepté*  
*OUI SI sous réserve d'une mise à niveau par exemple*  
*EN ATTENTE qu'une place se libère*  
*NON je suis refusé. Les réponses arrivent au fur et à mesure et en continu.*
- dès qu'une proposition m'est faite, je réponds dans les délais indiqués par la plateforme : soit j'accepte définitivement cette proposition et je renonce aux autres formations demandées, soit je l'accepte provisoirement et j'indique quels vœux je maintiens en attente (case à cocher).
- si je n'ai aucune proposition, je peux formuler de nouveaux vœux dans le cadre de la procédure complémentaire dès le 23 juin.
- je crée mon compte personnel sur le portail [www.messervices.etudiant.gouv.fr/envole](http://www.messervices.etudiant.gouv.fr/envole) et je règle ma CVEC (contribution vie étudiante et de campus) obligatoire pour s'inscrire.
- je procède à mon inscription administrative auprès de l'établissement où j'ai été admis et je règle les droits d'inscription (voir page 7).

### Pour vous inscrire dans une autre académie :

Candidatez sur Parcoursup dans une formation sélective (BTS, BUT, CPGE...) – dans une formation non sélective (licence), un pourcentage maximum de candidats provenant d'une autre académie sera fixé ultérieurement.



## parcoursup EN 3 ÉTAPES

Entrez dans l'enseignement supérieur

NOVEMBRE 2021  
> JANVIER 2022

1

Je m'informe et je découvre les formations

JANVIER  
> AVRIL 2022

2

Je m'inscris pour formuler mes vœux et finalise mon dossier

JUIN  
> JUILLET 2022

3

Je reçois les réponses des formations et je décide

# BIENVENUE AUX FUTURS ÉTUDIANTS

## L'UNIVERSITÉ DE FRANCHE-COMTÉ

### ➤ Plus d'informations sur l'université

→ Découvrez l'Université de Franche-Comté et son offre de formation (à partir de la page 9) et sur [www.univ-fcomte.fr](http://www.univ-fcomte.fr)

→ Participez aux journées thématiques organisées à l'université

→ Découvrez l'université par la recherche : dispositif « une classe - un chercheur », visite de laboratoires, participation à la Fête de la science et la Nuit des chercheurs, visites de La Fabrikà...

→ Assistez aux présentations des formations de l'université dans votre lycée : enseignants et étudiants viennent vous présenter leur filière et répondre à vos questions.

### ➤ Avec le bac, quelles études pour quels diplômes ?

→ LMD : Licence, Master, Doctorat, 3 grades de diplômes :

· Licence (bac +3), les licences professionnelles et les BUT sont intégrés au LMD

· Master (bac +5)

· Doctorat (bac +8) est délivré après la soutenance d'une thèse

**Objectif de la réforme LMD :** favoriser la mobilité des étudiants dans les pays européens et la construction de parcours de formation diversifiés et personnalisés.

**Principe :** pour chaque diplôme, les enseignements sont découpés en semestres, correspondant chacun à 30 crédits ECTS, capitalisables et transférables en France (d'un établissement supérieur à l'autre) et en Europe (d'un pays à l'autre).

### → CMI : cursus master en ingénierie

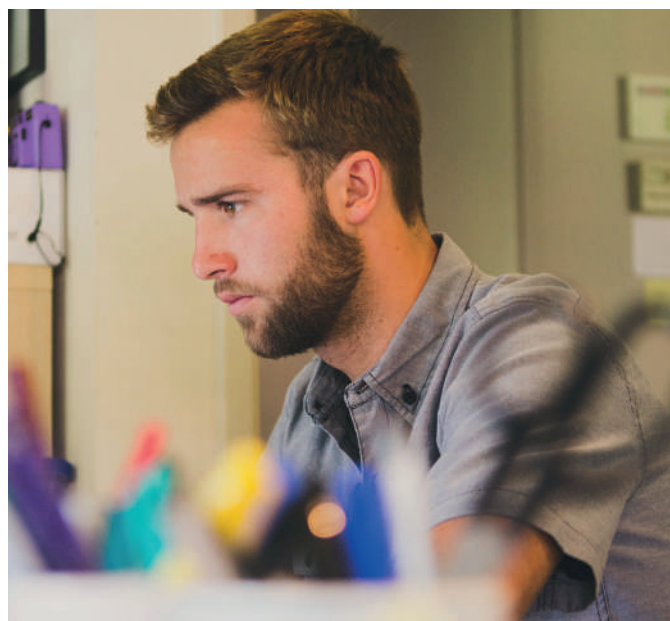
· Une spécialité qui représente 50 % de la formation sur les 5 ans

· 20% de la formation consacrés à l'ouverture sociétale, économique et culturelle (anglais, communication, culture générale, connaissance de l'entreprise...)

· L'implication dans les laboratoires de recherche

· 25% de la formation sous forme de mise en situation (projet, stage)

· Une mobilité internationale obligatoire



### ➤ Études courtes et professionnalisantes permettant de rentrer directement dans la vie active

→ B.U.T. : bachelor universitaire de technologie en 3 ans.

À savoir : un nombre de place en BUT est réservé pour les bacheliers technologiques, renseignez-vous !

→ DEUST : diplôme d'étude universitaire scientifique et technique en 2 ans

→ Licence professionnelle : (niveau bac +3) accessible après bac +2

### ➤ Études longues

→ Licence : diplôme en 3 ans qui permet la poursuite d'études en master (bac +5).

→ CMI : cursus master en ingénierie, une nouvelle voie d'accès à des fonctions d'ingénieur expert : un parcours sélectif et intégré licence/master sur 5 années conduisant aux fonctions d'ingénieur.

**Infos :** CMI InfoCom (p.11), CMI Géographie et aménagement (p.13), CMI Éditions numériques et patrimoines de l'Antiquité à nos jours (p.14), CMI Sciences (à partir de la page 22).

Contact CMI : [emile.carry@univ-fcomte.fr](mailto:emile.carry@univ-fcomte.fr)

**parcoursup**  
Entrez dans l'enseignement supérieur

Dès janvier 2022, pour  
candidater, consultez :  
[www.parcoursup.fr](http://www.parcoursup.fr)  
la plateforme nationale  
d'admission dans l'enseignement  
supérieur

 **L'université vous invite !**

Rendez-vous le 29 janvier à Belfort, Montbéliard, Vesoul et Lons-le-Saunier et le 5 février à Besançon, pour les journées portes ouvertes de l'université !

» [jpo.univ-fcomte.fr](http://jpo.univ-fcomte.fr)

+ d'infos : [nadine.pallicer@univ-fcomte.fr](mailto:nadine.pallicer@univ-fcomte.fr)

03 81 66 50 15

JPO  
2022

# S'INSCRIRE À L'UNIVERSITÉ

## LES DÉMARCHES

### 🕒 Procédure

Consultez en ligne la plateforme d'admission dans l'enseignement supérieur. [www.parcoursup.fr](http://www.parcoursup.fr)

### 🕒 Les droits d'inscription

Les étudiants qui s'inscrivent en formation initiale à l'université doivent s'acquitter de la Contribution Vie Étudiante et de Campus (CVEC) sur [cvec.etudiant.gouv.fr](http://cvec.etudiant.gouv.fr). Sauf situation d'exonération, son montant est de 92 euros pour l'année universitaire 2021-2022. Elle n'est due qu'une seule fois par an, quel que soit le nombre d'inscription à l'Université de Franche-Comté et/ou dans un autre établissement.

Après le paiement, l'étudiant reçoit une attestation qui lui permettra de démontrer à son établissement soit qu'il a payé la CVEC soit qu'il en est exonéré. Cette attestation est un document obligatoire.

Les établissements ne pourront pas finaliser les inscriptions sans cette attestation.

#### → Obtenez votre attestation en 2 minutes :

1. Connectez-vous et créez un compte sur [MesServices.Etudiant.gouv.fr](http://MesServices.Etudiant.gouv.fr)
2. Indiquez votre ville d'études
3. Acquitez-vous de la CVEC, par paiement ou exonération
4. Obtenez votre attestation, à présenter à votre établissement lors de votre inscription



### 🕒 Inscription administrative

Dès votre admission, procédez à votre inscription administrative en ligne sur le site de l'université : <http://admission.univ-fcomte.fr/procedure.php>

Au moment de l'inscription en ligne, l'étudiant qui s'inscrit en formation initiale saisit simplement le numéro d'attestation de la CVEC (numéro unique à 12 caractères) pour prouver qu'il est en règle et autorisé à poursuivre son inscription jusqu'à son terme. Lorsque l'étudiant s'inscrit au moyen d'un dossier papier, il fournit la copie de son attestation d'acquiescement de la CVEC avec le dossier d'inscription.

## BON À SAVOIR

### 🕒 Nos conseils

→ Consultez le guide de l'étudiant en ligne : <https://www.bienvenueauxetudiants.org/>

#### → Utilisez les outils et les ressources :

- L'ENT, l'espace numérique de travail, l'outil de travail et d'information de l'étudiant
- Votre messagerie : [@edu.univ-fcomte.fr](mailto:@edu.univ-fcomte.fr)
- Les sites internet de l'université et de votre composante
- Les bibliothèques universitaires (BU) pour approfondir et compléter les sujets de cours (voir page 44)



#### → Contactez nos services

- Service universitaire de médecine-préventive et de promotion de la santé (SUMPPS, voir page 48)
- Campus Sports (voir page 42)
- Associations étudiantes
- Service orientation stage emploi (OSE), où vous pouvez rencontrer des chargés d'orientation (voir page 48)

### 🗨️ Attention !

**Les demandes de bourses et logements en résidence universitaire doivent être faites en ligne entre janvier et mai 2022**

[www.crous-bfc.fr](http://www.crous-bfc.fr)  
voir page 49

# LES CLÉS DE LA RÉUSSITE

## BON À SAVOIR

### ⊗ Des dispositifs d'aide à la réussite partout à l'université

- **Contrats pédagogiques personnalisés**
- **Tutorat d'intégration et pédagogique** par des étudiants
- **Suivi et entretiens individualisés** par les enseignants (renforcement des travaux dirigés par rapport aux cours magistraux)
- **Espace numérique de travail, ENT** : des cours, plans, annales en ligne
- **Harmonisation d'aménagements d'études** : sportifs de haut niveau, étudiants en situation de handicap, double cursus
- **Ateliers Projets Professionnels (APP)**
- **Bonification sur la moyenne générale grâce une UEL** : unité d'enseignement libre
- **Aide à l'orientation ou à la réorientation** dans les composantes et au service OSE à la Maison des étudiants (voir page 48)
- **Des parcours aménagés** dans certaines filières : droit, STAPS, sciences et sociales

### ⊗ Des dispositifs plus spécifiques selon les disciplines

#### Informez-vous dans les scolarités de votre composante :

- **Sciences** : semestre 1 d'orientation et d'intégration, licence aménagée en 4 ans proposée lors de la candidature en fonction des parcours des candidats avec remise à niveau et soutien disciplinaire
- **Droit, éco-gestion, administration économique et sociale** : bureau d'aide à la réussite, détection des étudiants en difficulté pour leur proposer une aide spécifique avec des tuteurs, forums métiers
- **Lettres, arts, langues vivantes et sciences** : spécialisation progressive, centre de ressources en langues en auto-formation, forums métiers
- **Humaines et sociales** : réorientation à l'issue du premier et du second semestre (spécialisation progressive), centre de ressources en langues en auto-formation, forums métiers
- **Sports** : suivi spécifique pour les étudiants sportifs de haut niveau, forum tremplin

- **IUT Besançon-Vesoul et Belfort-Montbéliard** : adaptation des programmes pédagogiques pour les baccalauréats technologiques. À l'IUT de Belfort-Montbéliard uniquement : modules d'enseignement libres, aide à la réussite, actions d'innovations pédagogiques

#### La césure

Elle permet aux étudiants, dès la première année, de suspendre temporairement leur formation pour développer un projet, une expérience personnelle, professionnelle, se former en France, à l'étranger, effectuer un service civique. Renseignez vous auprès du service OSE voir page 48.

### ⊗ UE libres : engagement étudiant

L'Université de Franche-Comté propose de nombreuses UEL, unités d'enseignements libres, parmi lesquelles cinq valorisent l'engagement des étudiants

- **Engagement étudiant : parcours AFEV** (Association de fondation étudiante pour la ville) qui lutte contre les inégalités et la relégation dans les quartiers populaires
- **Engagement étudiant** : parcours associatif
- **Engagement étudiant** : parcours d'excellence
- **Engagement étudiant** : parcours élu (accompagnement des volontaires pour assurer l'égalité des opportunités de réussite dans les établissements du secondaire de réseaux d'éducation prioritaire)
- **Engagement étudiant** : parcours internationaux
- **Engagement étudiant** : ambassadeurs

### ⊗ Supplément au diplôme

Le supplément au diplôme est un document officiel qui vise à donner une idée claire du contenu et de la valeur d'un diplôme. Rédigé sous une forme standardisée, il permet de mettre en avant et valoriser, auprès des recruteurs et des universités étrangères, l'ensemble des connaissances et compétences de l'étudiant acquises pendant le cursus.

L'objectif est de faciliter à la fois la mobilité internationale et l'insertion professionnelle des étudiants.

Les expériences formatrices réalisées dans le cadre universitaire (projet associatif, séjour à l'étranger, organisation d'évènements culturels, pratique sportive) peuvent être reconnues dans toute l'Union Européenne.

L'Université de Franche-Comté fait partie des rares universités ayant obtenu le label européen pour la qualité de son supplément au diplôme.

- **Infos** : scolarités des composantes de l'université.



#### La réussite ...

Ces 3 dernières années, plus de 80 % des étudiants entrés en 3e année de licence ont obtenu le diplôme

#### ... et l'insertion

##### → Licence professionnelle 2018

- Taux d'emploi des jeunes actifs : 88 %
- Taux d'emplois stables : 81 %
- Taux de cadres et de professions intermédiaires : 72 %
- Salaires net mensuel moyen : 1 924 €

##### → Master 2018

- Taux d'emploi : 90 %
- Taux d'emplois stables : 82 %
- Taux de cadres et de professions intermédiaires : 69 %
- Salaire moyen net mensuel : 2 111 €

www.univ-fcomte.fr

# ARTS, LETTRES, LANGUES



## ARTS DU SPECTACLE

### UFR SLHS - BESANÇON

**Spécialités du bac : Spécialités pertinentes** >> littéraires et voulant acquérir une formation dans la discipline des arts de la scène.

**Objectifs :** Fournir des connaissances théoriques et techniques en arts du spectacle. Elle s'articule autour de trois spécialités : arts de la scène, jeu de l'acteur ou pré-professionnalisation dans les métiers du spectacle vivant au cours de la dernière année de licence.

Rare en France et à l'international, cette formation offre une culture générale des arts du spectacle en mettant l'accent sur l'apprentissage de multiples disciplines et l'étude des théâtres du monde.

**Stage :** 15 jours. Alternance possible en L3 uniquement.

**Métiers :** Chargé de diffusion, metteur en scène, comédien, scénographe, régisseur de spectacles, médiateur culturel.

**Contact :** [scolarite-lettres-langues@univ-fcomte.fr](mailto:scolarite-lettres-langues@univ-fcomte.fr)



## LETTRES

### UFR SLHS - BESANÇON

**Spécialités du bac : Spécialités pertinentes** >> Humanités, littérature et philosophie / Langues, littératures et cultures étrangères et régionales / Littérature, langues et cultures de l'Antiquité. **Spécialités possibles** >> Arts / Histoire-géographie, géopolitique et sciences politiques.

*Parcours Lettres Classiques*

**Objectifs :** En fournissant une culture classique solide, le Parcours Lettres classiques permet une meilleure compréhension des enjeux culturels du monde contemporain, et offre à chacun la possibilité d'un parcours professionnel très ouvert. Il est conçu de manière à préparer l'étudiant :

- soit à la poursuite d'études : agrégation, master et doctorat (débouchés notamment dans l'enseignement et la recherche),

- soit à l'insertion professionnelle dans le cadre de cours de pré-professionnalisation et d'un stage de fin d'études (exemple : intégrer une préparation pour les concours de la fonction publique).

Un bi-parcours Lettres classiques et italien et Lettres classiques et histoire de l'art et archéologie est possible.

**Stage :** 1 semaine en collège, lycée ou établissement à vocation culturelle (L3).

**Métiers :** Professeur des écoles, des collèges et/ou des lycées, enseignant-chercheur (après un doctorat en sciences de l'antiquité), archiviste, métiers du livre, bibliothécaire, libraire, rédacteur, journaliste.

*Parcours Lettres Modernes*

**Objectifs :** Construire, de manière progressive et méthodique, des connaissances et savoir-faire portant sur les littératures françaises et étrangères, les arts et la culture (particulièrement en relation avec les univers du livre et du texte), ainsi que l'étude approfondie de la langue française.

**Métiers :** Professeur des écoles (poursuite d'études), professeur des collèges et des lycées (poursuite d'études), enseignant-chercheur (poursuite d'études), rédacteur, bibliothécaire archiviste, libraire.

**Contact :** [scolarite-lettres-langues@univ-fcomte.fr](mailto:scolarite-lettres-langues@univ-fcomte.fr)

## MUSICOLOGIE

### UFR SLHS - BESANÇON

*Parcours Musique et arts*

**Public :** Spécialités du bac pertinentes : littéraires.

Aucun pré-requis n'est exigé, fondements théoriques et pratiques utiles. L'université s'engage à mettre à la disposition de chaque nouvel arrivant les outils nécessaires à l'étude et la pratique de la musique, moyennant un travail régulier et important (voire très conséquent pour les grands débutants).

**Objectifs :** Transmettre une solide culture musicale, des savoirs et des pratiques dans le domaine de la musique.

Offrir aux nouveaux arrivants les outils nécessaires pour aborder l'étude et la pratique de la musique sous plusieurs formes (lecture de partition, chant, dictées, analyse technique, esthétique, historique d'une pièce écoutée ou lue, rudiments de pratique de la danse et d'un instrument, etc.).

*Parcours Interprétation musique et arts*

**Public :** Posséder de solides connaissances en musique sur le plan théorique et pratique,

Nouveaux bacheliers ayant suivi un cursus musical au conservatoire et ayant réussi le concours d'entrée au Cycle à Orientation Professionnelle (COP) du Conservatoire à Rayonnement Régional (CRR) du Grand Besançon.

**Objectifs :** Donner une culture musicale et artistique plus approfondie à des étudiants qui se distinguent déjà par la qualité et le niveau de leur technique instrumentale.

**Stage :** possible (15 jours) pour les 2 parcours.

Concert : possible pour les deux parcours

**Métiers :** Musicien d'orchestre, enseignant intervenant en musique en structure spécialisée, enseignant éducation nationale ou supérieur (poursuite d'études), éditeur d'ouvrages ou de partitions, assistant de directeur artistique (production, diffusion, administration de spectacles), ingénieur du son et musicothérapeute (poursuite d'études);

**Contact :** [scolarite-lettres-langues@univ-fcomte.fr](mailto:scolarite-lettres-langues@univ-fcomte.fr)



## SCIENCES DU LANGAGE, DE L'HOMME ET DE LA SOCIÉTÉ

32 rue Mégevand  
25030 Besançon cedex  
03 81 66 53 10  
[slhs.univ-fcomte.fr](http://slhs.univ-fcomte.fr)

# ARTS, LETTRES, LANGUES



## LANGUES ÉTRANGÈRES APPLIQUÉES

- UFR SLHS - BESANÇON
- UFR STGI - MONTBÉLIARD

Langues anglais-allemand, anglais-espagnol, anglais-italien, anglais-russe (Besançon)

Langues anglais-allemand, anglais-espagnol, anglais-italien (Montbéliard)

**Spécialités du bac : Spécialités pertinentes** >> Histoire-géographie, géopolitique et sciences politiques / Humanités, littérature et philosophie / Langues, littératures et cultures étrangères et régionales / Sciences économiques et sociales. **Spécialités possibles** >> Arts / Littérature, langues et cultures de l'Antiquité / Mathématiques / Numérique et sciences informatiques / Physique-chimie / Sciences de l'ingénieur / Sciences de la vie et de la Terre.

**Objectifs** : Former des spécialistes qui étudient deux langues et leurs cultures à un niveau équivalent ainsi que des matières d'application axées directement sur le monde de l'entreprise. Cette formation orientée vers les échanges internationaux et la connaissance du monde professionnel comporte 2/3 des enseignements sur l'apprentissage des langues (compétences linguistiques, culturelles...) et 1/3 sur des matières d'application telles que l'économie, le droit, le marketing. Ces trois volets de la formation LEA ont une importance égale.

**Stage** : 8 semaines minimum, à l'étranger.

**Métiers** : Chargé de clientèle, assistant import-export, rédacteur trilingue, traducteur, assistant de direction, assistant marketing, assistant administratif trilingue, assistant commercial, agent commercial produits touristiques.

**Contact** : [scolarite-lettres-langues@univ-fcomte.fr](mailto:scolarite-lettres-langues@univ-fcomte.fr) / [scolaritelea.stgi@univ-fcomte.fr](mailto:scolaritelea.stgi@univ-fcomte.fr)

## LANGUES, LITTÉRATURES ET CIVILISATIONS ÉTRANGÈRES ET RÉGIONALES - LLCER

- UFR SLHS - BESANÇON

**Spécialités du bac : Spécialités pertinentes** >> Langues, littératures et cultures étrangères et régionales. **Spécialités possibles** >> Histoire-géographie, géopolitique et sciences politiques / Humanités, littérature et philosophie / Littérature, langues et cultures de l'Antiquité.

**Objectifs** : Former des étudiants à une connaissance approfondie et dynamique des langues et des cultures étrangères, sur la base de connaissances théoriques approfondies et de compétences pointues.

La formation comprend une étude de la langue (linguistique, grammaire, traduction, pratique de la langue écrite et orale, phonétique) ainsi qu'une étude de la culture, de la civilisation, de l'histoire et de la littérature des pays de la langue étudiée.

**Langues proposées** : anglais, allemand, espagnol et italien.

**Stage** : les étudiants ont la possibilité d'effectuer un stage à l'étranger en fonction des langues.

**Métiers** : Enseignant (poursuite d'études), journaliste (poursuite d'études), assistant d'éducation, rédacteur-traducteur, agent de développement touristique.

**Contact** : [scolarite-lettres-langues@univ-fcomte.fr](mailto:scolarite-lettres-langues@univ-fcomte.fr)

**DOUBLE LICENCE FRANCO-ITALIENNE** : à l'UFR SLHS : combine une licence LEA «traditionnelle» avec une année d'études en Italie.

**LLCER BI-LANGUES** : parcours d'excellence qui unit l'apprentissage de deux langues (au choix anglais, allemand, espagnol, italien ; l'anglais est conseillé).

## LANGUES, LITTÉRATURES ET CIVILISATIONS ÉTRANGÈRES ET RÉGIONALES - LLCER

→ Parcours d'excellence en Allemand

- UFR SLHS - BESANÇON

Formation franco-allemande appliquée : culture et économie (partenariat avec l'université Bergische Universität Wuppertal, Rhénanie-du-Nord-Westphalie, Allemagne).

**Spécialités du bac : Spécialités pertinentes** >> Langues, littératures et cultures étrangères et régionales / Sciences économiques et sociales / Histoire-géographie, géopolitique et sciences politiques / Humanités, littérature et philosophie.

**Objectifs** : Le cursus commun débouche sur un double diplôme : une «licence» de l'Université de Franche-Comté et un «Bachelor» de la Bergische Universität, ainsi que sur un certificat délivré par l'Université franco-allemande liant les diplômes nationaux et attestant les plus-values d'un cursus intégré. Le cursus binational «Formation franco-allemande appliquée : culture et économie» permet aux étudiants d'acquérir une solide formation linguistique en langue allemande pour les étudiants français, en langue française pour les étudiants allemands (sans négliger la consolidation d'une deuxième langue vivante, l'anglais pour les étudiants français, l'anglais ou l'espagnol pour les étudiants allemands), ainsi que des compétences culturelles, économiques et interculturelles nécessaires dans le champ des échanges entre partenaires francophones et germanophones. Aux cours de langues s'ajoutent des cours d'économie, de droit et d'histoire, centrés sur la France, l'Allemagne et l'Europe.

**Stage** : 4 semaines minimum.

**Métiers** : Enseignant, agent de développement touristique, assistant de projet de coopérations internationales, coordonnateur de projet culturel ou interculturel, rédacteur-traducteur.

**Contact** : [laurence.jehle-blanc@univ-fcomte.fr](mailto:laurence.jehle-blanc@univ-fcomte.fr)

# ARTS, LETTRES, LANGUES

## LICENCES

### SCIENCES DU LANGAGE

#### UFR SLHS - BESANÇON

**Spécialités du bac :** Spécialités pertinentes >> Humanités, littérature et philosophie / Numérique et sciences informatiques. **Spécialités possibles** >> Littérature, langues et cultures de l'Antiquité.

#### Parcours sciences du langage

**Objectifs :** Acquérir des connaissances et des compétences solides en vue de comprendre et d'analyser le fonctionnement des langues et du langage humain. Maîtriser des techniques pour analyser scientifiquement des interactions (exemple : situations d'enseignement), des discours (médiatiques, institutionnels, politiques), les expertiser et les mettre en oeuvre (production de discours et d'écrits professionnels). Cette formation rigoureuse, fortement ouverte sur les humanités numériques, a pour objectif l'étude des langues et des situations de communication (pratiques langagières, diversité, usages sociaux).

**Métiers :** Enseignant (poursuite d'études), métiers de la rédaction & journaliste (poursuite d'études), orthophoniste (poursuite d'études), formateur, assistant d'édition, assistant de documentation et de communication.

#### Parcours français langue étrangère

**Objectifs :** Construire des savoirs disciplinaires et l'entrée dans la profession d'enseignant de Français Langue Etrangère (FLE) et/ou de Français Langue Seconde (FLS). Ce parcours propose des outils de réflexion ressortant des sciences humaines, des lettres et des sciences du langage. Les disciplines majeures enseignées sont la linguistique générale, la didactique et la sociolinguistique. Faire découvrir les différents contextes d'intervention (FLE/FLS) aussi bien d'un point de vue théorique (les savoirs) que méthodologique (les outils didactiques) et pratique (stage d'observation tutoré).

**Métiers :** Assistant de langue, lecteur à l'international, enseignant de français langue étrangère (en France ou à l'étranger) (poursuite d'études), coordinateur pédagogique, formateur.

**Stage :** 3 mois pour les 2 parcours.

**Contact :** [scolarite-lettres-langues@univ-fcomte.fr](mailto:scolarite-lettres-langues@univ-fcomte.fr)

### INFORMATION COMMUNICATION

#### UFR SLHS - BESANÇON

#### Parcours conseil en communication

**Spécialités du bac :** Toutes spécialités possibles.

**Objectifs :** Doter les étudiants d'une solide formation théorique, d'une acquisition de savoir-faire et d'une capacité de réflexion critique dans les domaines de la communication, de la construction du sens et de la structuration du langage et des discours. Parcours journalisme en 3ème année.

**Stage :** 4 semaines minimum.

**Métiers :** Assistant d'édition et de réalisation multimédia, chargé de veille stratégique, concepteur de support d'information et de communication, rédacteur, collaborateurs de presse.

**Contact :** [scolarite-lettres-langues@univ-fcomte.fr](mailto:scolarite-lettres-langues@univ-fcomte.fr)

### INFORMATION COMMUNICATION

#### UFR STGI - MONTBÉLIARD

#### Parcours produits et services multimédia (L3 uniquement)

**Public :** Titulaires Licence 2 mention information-communication, autres formations (certains DUT), VAE.

**Objectifs :** Parcours spécifique de la licence information-communication qui se déroule lors de la troisième année. Doter les étudiants de connaissances théoriques et de compétences techniques dans les domaines de la communication cross-média, l'informatique web, la conduite et la gestion de projets communication/multimédia. L'enseignement de multiples disciplines ainsi que le caractère professionnalisant de ce parcours permettent aussi bien la poursuite des études que l'insertion professionnelle.

**Stage :** 8 semaines minimum.

**Métiers :** Chargé de communication, créateur de supports de communication visuelle, responsable de campagne publicitaire, assistant chef de projet communication et multimédia, rédacteur web, développeur web, webmaster, community manager.

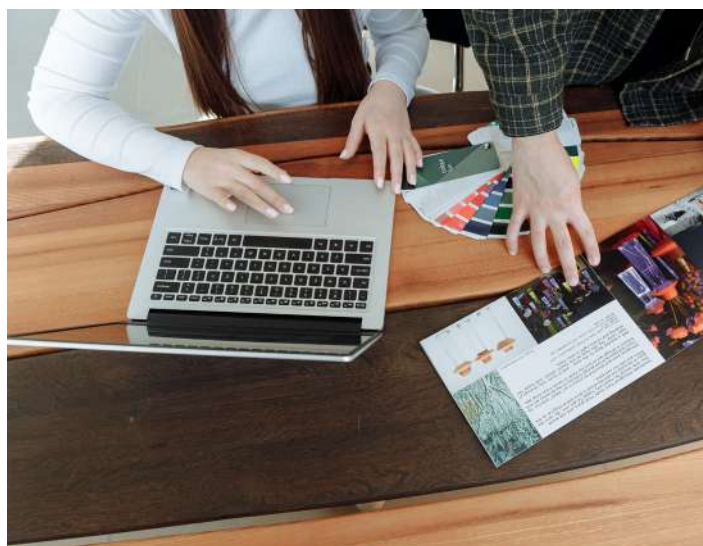
**Contact :** [scolaritem21.stgi@univ-fcomte.fr](mailto:scolaritem21.stgi@univ-fcomte.fr)



#### UFR STGI

### SCIENCES, TECHNIQUES ET GESTION DE L'INDUSTRIE

Pôle universitaire Portes du Jura  
4, place Tharradin - BP 71 427  
25211 Montbéliard cedex  
03 81 99 46 62  
[stgi.univ-fcomte.fr](http://stgi.univ-fcomte.fr)







# ARTS, LETTRES, LANGUES



## INFORMATION COMMUNICATION

➤ IUT BESANCON-VESOUL, SITE DE BESANCON

*Parcours communication des organisations*

*Parcours publicité*

Le B.U.T. information communication forme des étudiants aux techniques clés de la communication, de la création et du marketing. Dotés d'un socle de compétences assez larges, ils peuvent ensuite faire le choix de s'insérer sur le marché du travail ou poursuivre leurs études. Alternance possible dès la 2e année.

**Domaines et métiers :** Communication (responsable communication, chargé de relations presse), création (concepteur rédacteur, graphiste), marketing (assistant chef de produit, assistant marketing), digital (chargé de communication web, community manager).

**Contact :** iut-infocom@univ-fcomte.fr



## THÉÂTRE

➤ UFR SLHS - BESANÇON

**Spécialités du bac :** Spécialités pertinentes >> littéraires.

**Objectifs :** Dispenser un enseignement théorique, des expériences pratiques, artistiques et techniques sur les arts du spectacle pour élaborer des projets professionnels (stratégie de recherche d'emploi, préparation aux concours d'entrée aux écoles nationales de théâtre). Favoriser l'immersion dans le secteur culturel et associatif et permettre une orientation en direction des métiers de la médiation et des pratiques en milieu éducatif ainsi que vers les métiers de la formation.

**Métiers :** Comédien, metteur en scène, assistant de production ou de diffusion de spectacles, directeur de compagnie de spectacles.

**Contact :** scolarite-lettres-langues@univ-fcomte.fr

## L'offre de formation des IUT évolue !

Depuis 2021, à la place du DUT, les étudiants s'inscrivent en B.U.T : le Bachelor universitaire de technologie (B.U.T.) devient le nouveau diplôme de référence des IUT. En intégrant un B.U.T., les étudiants bénéficient d'un parcours intégré en 3 ans, sans sélection supplémentaire pour atteindre le grade de licence. Le diplôme est aligné sur les standards internationaux et facilite les échanges avec les universités étrangères.

Avec le B.U.T., les IUT renforcent leurs atouts : les étudiants continuent à profiter d'un enseignement universitaire et technologique encadré par des équipes pédagogiques mixtes expérimentées. Le cursus s'articule toujours autour de mises en situation professionnelles, de périodes en entreprise sous forme de stages ou en alternance.

>> [but.iut.fr](http://but.iut.fr)



## La réussite ... dans le domaine Arts, Lettres, Langues

→ Ils ont obtenu leur diplôme :

- 95 % des étudiants entrés en 2e année de DUT
- 92 % des étudiants entrés en 3e année de licence

Tous les taux de réussite par diplôme sur : [www.univ-fcomte.fr](http://www.univ-fcomte.fr)



**Cursus Master en Ingénierie (CMI) :** une autre façon de se former au métier d'ingénieur !

Le cursus master en ingénierie (CMI) est une formation universitaire en 5 ans qui vise à préparer les étudiants aux métiers de l'ingénieur.



Dès janvier 2022, pour candidater, consultez : [www.parcoursup.fr](http://www.parcoursup.fr) la plateforme nationale d'admission dans l'enseignement supérieur

# SCIENCES HUMAINES ET SOCIALES



## GÉOGRAPHIE ET AMÉNAGEMENT

☞ UFR SLHS - BESANÇON

**Spécialités du bac : Spécialités pertinentes** >> Biologie-écologie / Histoire-géographie, géopolitique et sciences politiques / Sciences de la vie et de la terre. **Spécialités possibles** >> Humanités, littérature et philosophie / Numérique et sciences informatiques / Sciences de l'ingénieur / Sciences économiques et sociales.

**Objectifs** : Les enseignements se composent de géographie générale (physique et humaine), d'un apprentissage des méthodes et techniques liées à l'acquisition, au traitement et à la représentation des données spatialisées, et enfin des principes et des techniques de l'aménagement du territoire.

**Métiers** : Agent de développement territorial, chargé d'étude territoriale en aménagement, assistant de développement local, animateur de contrat de pays ou de ville, assistant chargé d'études, cadre de l'administration publique, géomaticien, enseignant-chercheur, chercheur.

**Contact** : l-geographie@univ-fcomte.fr

## GÉOGRAPHIE ET AMÉNAGEMENT

☞ UFR SLHS - BESANÇON *Cursus Master en Ingénierie*

*Parcours CMI sciences de l'information géographique pour l'innovation territoriale (SIGIT)*

**Public/ spécialités du bac** : Un intérêt pour l'aménagement du territoire, l'environnement, et les techniques informatiques appliquées à l'information géographique. **Spécialités pertinentes** >> Histoire-géographie, géopolitique et sciences politiques, Mathématiques, Numérique et sciences informatiques / Sciences de l'ingénieur / Sciences économiques et sociales. **Spécialités possibles** >> Biologie-écologie et Sciences de la vie et de la terre.

**Objectifs** : Le CMI SIGIT s'appuie sur la licence et le master « géographie et aménagement ». Il forme à une double compétence attendue dans les métiers de l'ingénierie territoriale. Il s'agit d'une part des méthodes et techniques de l'information géographique (SIG, géomatique, imagerie géographique etc.), et d'autre part des thématiques de l'aménagement du territoire, de l'urbanisme, et de l'environnement.

**Stage** : En fin de L1 (5 à 6 semaines), en fin de M1 (3 à 4 mois) et en fin de M2 (4 à 6 mois).

**Métiers** : Responsable de projets développement territorial, chargé d'évaluation et de prospective, géomaticien, chef de projets en ingénierie publique, chef de projets foncier, urbanisme et aménagement, ingénieur d'études en mobilités durables et aménagement.

**Contact** : claire.lagesse@univ-fcomte.fr



## HISTOIRE

☞ UFR SLHS - BESANÇON

**Spécialités du bac : Spécialités pertinentes** >> Histoire-géographie, géopolitique et sciences politiques. **Spécialités possibles** >> Humanités, littérature et philosophie / Langues, littératures et cultures étrangères et régionales / Littérature, langues et cultures de l'Antiquité / Sciences économiques et sociales.

**Objectifs** : Acquérir une solide culture en histoire ancienne, médiévale, moderne et contemporaine. Doter les étudiants des compétences qui leur permettent de réussir les concours (fonction publique, enseignement), de s'insérer dans les métiers de la culture, de la communication et de l'encadrement en général : capacités d'expression écrite et orale de qualité, esprit de synthèse, culture générale étendue.

→ Formation possible à distance

**Métiers** : Attaché territorial de conservation du patrimoine, animateur du patrimoine, guide, assistant de projet culturel, médiateur culturel, guide-conférencier, conseiller historique.

**Contact** : scolarite-shs@univ-fcomte.fr

## PRÉPARATION AU CONCOURS SCIENCES PO

☞ UFR SLHS - BESANÇON

**Spécialités du bac : Spécialités pertinentes** >> Histoire-géographie, géopolitique et sciences politiques. **Spécialités possibles** >> Humanités, littérature et philosophie / Langues, littératures et cultures étrangères et régionales / Littérature, langues et cultures de l'Antiquité / Sciences économiques et sociales.

**Objectifs** : Les étudiants suivent les cours de la licence d'histoire. Deux UE spécifiquement dédiées à la préparation au concours se rajoutent à leur formation (soit l'équivalent de 10h/semaine sur un total de 25h).

S'ils ne sont pas reçus au concours, ils peuvent poursuivre en 2e année de la licence d'histoire.

**Contact** : scolarite-shs@univ-fcomte.fr



## SCIENCES DU LANGAGE, DE L'HOMME ET DE LA SOCIÉTÉ

32 rue Mégevand  
25030 Besançon cedex  
03 81 66 53 10  
slhs.univ-fcomte.fr

# SCIENCES HUMAINES ET SOCIALES



## HISTOIRE DE L'ART ET ARCHÉOLOGIE

☞ UFR SLHS - BESANÇON

**Spécialités du bac :** Spécialités pertinentes >> Arts / Histoire-géographie, géopolitique et sciences politiques / Littérature, langues et cultures de l'Antiquité. **Spécialités possibles >>** Humanités, littérature et philosophie / Numérique et sciences informatiques.

**Objectifs :** Acquérir progressivement des axes disciplinaires fondamentaux de l'archéologie et de l'histoire de l'art par l'apprentissage général des savoir-faire et des connaissances historiques depuis la préhistoire jusqu'à l'époque contemporaine.

Se spécialiser soit en archéologie soit en histoire de l'art.

Accéder à certains concours et recrutements propres à ces spécialités.

**Stage :** 6 semaines.

**Métiers :** Conservateur du patrimoine, attaché de conservation, assistant qualifié de conservation, médiateur culturel, assistant galeriste, archéologue.

**Contact :** [scolarite-shs@univ-fcomte.fr](mailto:scolarite-shs@univ-fcomte.fr)

## HISTOIRE DE L'ART ET ARCHÉOLOGIE / HISTOIRE

☞ UFR SLHS - BESANÇON *Cursus Master en Ingénierie*

*Parcours CMI éditions numériques, patrimoine de l'Antiquité à nos jours*

**Spécialités du bac :** Spécialités pertinentes >> Histoire-géographie, géopolitique et sciences politiques / Numérique et sciences informatiques. **Spécialités possibles :** Humanités, littérature et philosophie / Langues, littératures et cultures étrangères et régionales.

**Objectifs :** Former à une pratique de la recherche en lien avec l'édition, la diffusion et la valorisation des savoirs et préparer à des métiers dans les secteurs d'activités liés aux humanités numériques (information, communication, édition, documentation, culture, Tice). Les étudiants suivent une licence et un master d'histoire ou d'histoire de l'art, et un ensemble d'activités complémentaires axés sur l'approche professionnelle, la maîtrise de langues étrangères et/ou anciennes, la gestion de projets et la mise en situation en lien avec la recherche menée dans les laboratoires d'appui.

**Stage :** Stage de 5 semaines en 1re année, stage d'au moins 8 semaines en master 1re année et stage d'au moins 15 semaines en fin de master.

**Métiers :** Responsable éditorial, chargé de développement culturel, attaché de conservation, chargé d'études documentaires, chargé de la médiation et de la réalisation de produits multimédia et web, chargé de veille, concepteur de programme pédagogique, conseiller historique.

**Contact :** [guy.labarre@univ-fcomte.fr](mailto:guy.labarre@univ-fcomte.fr)



## PHILOSOPHIE

☞ UFR SLHS - BESANÇON

**Spécialités du bac :** Spécialités pertinentes >> Biologie-écologie : pour les LAS Licence accès santé philosophie / Humanités, littérature et philosophie / Sciences de la vie et de la Terre : pour les LAS Licence accès santé philosophie. **Spécialités possibles >>** Littérature, langues et cultures de l'Antiquité / Mathématiques.

**Objectifs :** Acquérir une maîtrise des méthodes et outils de base propres à la discipline, conçue comme une première initiation à la recherche, particulièrement la capacité à argumenter, à mettre ses arguments à l'épreuve d'arguments adverses, et à questionner la structure argumentative d'un texte philosophique.

Donner une culture générale épanouissant la personnalité et développant des compétences génériques utiles pour tout emploi dans des postes à responsabilité ou de cadres intermédiaires du secteur public et privé, et pour un engagement actif dans la cité.

Développer l'esprit critique et l'autonomie du jugement, le goût pour le débat contradictoire, et la capacité à penser en dehors des normes établies pour arriver à une pensée originale.

**Métiers :** Attaché territorial, rédacteur, assistant d'édition, enseignant (poursuite d'études), documentaliste, médiateur culturel, formateur.

**Contact :** [scolarite-shs@univ-fcomte.fr](mailto:scolarite-shs@univ-fcomte.fr)

## PSYCHOLOGIE

☞ UFR SLHS - BESANÇON

**Spécialités du bac :** Spécialités pertinentes >> Humanités, Littérature et philosophie / Sciences de la vie et de la terre. **Spécialités possibles >>** Biologie écologie / Mathématiques.

**Objectifs :** Les études de psychologie permettent d'explorer les concepts fondamentaux des différents champs de la psychologie (psychologie sociale, psychologie clinique et pathologique, psychologie du développement, psychologie cognitive et du développement, neurosciences) et de s'approprier la méthode et les outils propres à la discipline. La spécialisation se met en place progressivement et prend sens au moment du master. Pour les étudiants intéressés plus particulièrement par les problématiques de l'éducation et de formation, un parcours éducation-formation est dispensé à partir du semestre 3.

**Stage :** Possibilité de faire des stages d'observation courts (min. 60h) aux premier et second semestres.

**Métiers :** Formateur dans des entreprises de formation, assistant dans le domaine de la communication, assistant dans le domaine de la gestion des compétences et de la formation, de l'orientation du personnel, psychologue, professeur des écoles, éducateur.

**Contact :** [scolarite-shs@univ-fcomte.fr](mailto:scolarite-shs@univ-fcomte.fr)

# SCIENCES HUMAINES ET SOCIALES



## SOCIOLOGIE

📍 UFR SLHS - BESANÇON

Spécialités du bac : Spécialités pertinentes » littéraires.

**Objectifs :** Cette licence permet aux étudiants de s'approprier les savoirs théoriques et méthodologiques (rédaction, lectures et analyses de textes, bibliographie) en sciences sociales et plus spécifiquement en sociologie et anthropologie.

Elle propose deux parcours : un parcours général, organisé en portail, associant la psychologie et la philosophie en première année, et un parcours sociologie et territoire qui commence à partir du deuxième semestre et comporte des enseignements en géographie.

**Métiers :** Conseiller social, conseiller en insertion professionnelle, assistant de développement local, assistant de projet dans le secteur du développement territorial et des politiques publiques, assistant de projet en éducation pour la santé, politiques sociales, familiales, âges de vie (enfance, vieillesse, parentalité).

Contact : [scolarite-shs@univ-fcomte.fr](mailto:scolarite-shs@univ-fcomte.fr)



## SCIENCES DU LANGAGE, DE L'HOMME ET DE LA SOCIÉTÉ

32 rue Mégevand  
25030 Besançon cedex  
03 81 66 53 10  
[slhs.univ-fcomte.fr](http://slhs.univ-fcomte.fr)



## CARRIÈRES SOCIALES

📍 IUT BM - SITE DE BELFORT

*Parcours animation sociale et socioculturelle (ASSC)*

*Parcours villes et territoires durables (VTD)*

*Parcours coordination et gestion des établissements et services sanitaires et sociaux (CGE3S)*

Le B.U.T. Carrières Sociales forme des intervenants sociaux dont les actions permettent à des personnes en difficulté sociale d'agir sur elles-mêmes et sur leur environnement pour que leurs conditions sociales s'améliorent, dans un but immédiat et plus lointain.

L'intervenant social construit des modes d'intervention adaptés aux usagers et à leurs besoins, dans le cadre d'actions collectives et individualisées, ancrées dans la réalité du territoire et en lien avec d'autres professionnels du champ.

### Domaines et métiers :

**Parcours animation sociale et socioculturelle :** Animateur-coordonateur dans des structures d'éducation populaire, d'action sociale, d'action culturelle, de médiation, de développement local, de tourisme et de loisirs.

**Parcours coordination et gestion des établissements et services sanitaires et sociaux :** Coordonnateur de services à la famille, de santé à domicile, liés à la qualité de vie à domicile, au logement ou au cadre de vie, de services d'intermédiation.

**Parcours villes et territoires durables :** Coordinateur d'interventions dans des collectivités territoriales, administrations, associations, entreprises privées, bureaux d'études, etc. sur des questions telles que la rénovation urbaine, la redynamisation économique, la participation des habitants, le développement durable.

Contact : [but-cs-belfort@univ-fcomte.fr](mailto:but-cs-belfort@univ-fcomte.fr)



## MÉTIERS DU MULTIMÉDIA ET DE L'INTERNET

📍 IUT BM - SITE DE MONTBÉLIARD

*Parcours stratégie de communication numérique et design d'expérience*

*Parcours création numérique*

*Parcours développement web et dispositifs interactifs*

Le B.U.T. MMI forme à tous les métiers du web. Depuis 1997, la formation multimédia dispensée à Montbéliard est certainement, en France, la plus orientée projets : projets de création de sites, d'intégration multimédia, de vidéos et de communication viennent valider les acquis au cours des quatre semestres de formation (dont le dernier de spécialisation), complété par un stage au cours de la 2e année et un stage de fin d'études en 3e année.

**Domaines et métiers :** Chargé de communication numérique, chef de projet, product owner, UX designer, spécialiste SEO, rédacteur web, community manager, consultant analytics, directeur artistique, designer interactif, web UI designer, motion designer, réalisateur audiovisuel pour le web, infographe, game designer, intégrateur web, développeur front-end, développeur back-end, développeur full-stack, métiers de la scénographie numérique, intégrateur de dispositif de réalité virtuelle...

Contact : [but-mmi-montbeliard@univ-fcomte.fr](mailto:but-mmi-montbeliard@univ-fcomte.fr)



## LICENCES PROFESSIONNELLES

### INDUSTRIES AGROALIMENTAIRES : GESTION, PRODUCTION ET VALORISATION

#### UFR SLHS - BESANÇON

*Parcours responsable d'atelier de productions fromagères de terroir*

**Public :** Bac + 2 : étude du projet professionnel du candidat.

**Objectifs :** Former des fromagers autonomes pour organiser, diriger et réaliser la production dans un atelier. Connaître les fondements et les principes des productions fromagères de terroir au lait cru. La formation s'effectue dans un environnement universitaire associé aux Ecoles Nationales d'Industrie Laitière de Franche-Comté (Mamirolle et Poligny) et aux professionnels du secteur de la fromagerie.

**Métiers :** Fromager, responsable atelier de production, technico-commercial, responsable coopérative laitière.

**Contact :** [scolarite-shs@univ-fcomte.fr](mailto:scolarite-shs@univ-fcomte.fr)



### PROTECTION ET VALORISATION DU PATRIMOINE HISTORIQUE ET CULTUREL

#### UFR SLHS - BESANÇON

*Parcours métiers de l'exposition et technologies de l'information (METI)*

**Public :** Bac + 2 : DUT Information-communication, ex BTS Design d'espace, Design graphique, DN MADE ou BTS Édition, Métiers de l'audiovisuel ou licences en sciences humaines et sociales (histoire de l'art, archéologie, sociologie, philosophie, sciences du langage, information-communication, arts, lettres) ou étudiants d'écoles d'art.

**Objectifs :** Former aux différents métiers de la culture en étant capable de s'adapter à l'évolution permanente de ce secteur. Implication importante d'intervenants professionnels et immersions au sein de structures (développement de partenariats : structures, musées, associations). Des visites et le voyage d'étude se déroulent régulièrement en Europe et en Suisse.

**Métiers :** Médiateur culturel, animateur culturel, régisseur des collections, assistant galeriste, chargé de communication, chargé de projet, chargé des collections, chargé des expositions, chargé des publics.

**Contact :** [scolarite-shs@univ-fcomte.fr](mailto:scolarite-shs@univ-fcomte.fr) / [sophie.montel@univ-fcomte.fr](mailto:sophie.montel@univ-fcomte.fr)

### INTERVENTION SOCIALE : ACCOMPAGNEMENT SOCIAL

#### IUT BM - SITE DE BELFORT

**Public :** (DUT, BTS...) ayant une expérience dans le domaine de l'intervention sociale, ou aux étudiants ayant suivi au moins une deuxième année de licence en sciences humaines et sociales (SHS). Salariés ou demandeurs d'emploi relevant de la formation continue pour lesquels la validation d'acquis (VA) est possible.

*Parcours animation sociale et socio-culturelle, fonction de coordination de projet (LP IS-ASSC)*

**Objectifs :** Construire des interventions individuelles et collectives à partir des besoins des publics. Analyser les problèmes relatifs à l'insertion sociale. Mettre en oeuvre une démarche de diagnostic et d'analyse de problématiques sociales afin d'élaborer des projets, des dispositifs, des activités. Assurer la réalisation, l'animation et l'évaluation avec une fonction de coordination tout en développant le réseau de partenaires. Se préparer aux fonctions de coordinateur de projets d'animation comprenant des aspects sociaux et éducatifs.

*Parcours éducation familiale et implication dans la cité (LP IS-EFIC)*

**Objectifs :** Construire des interventions individuelles et collectives à partir des besoins des publics, accompagner sur le terrain ou en institution les personnes en situations difficiles, mettre en oeuvre une démarche de diagnostic et d'analyse de problématiques sociales à partir desquelles on élabore des projets, des dispositifs, des activités. Assurer la réalisation, l'animation et l'évaluation avec une fonction de coordination tout en développant le réseau de partenaires. Ce parcours renforce les connaissances liées aux familles et à leurs membres, à leur mobilisation et aux techniques d'intervention qui les concernent.

**Stage :** 6 mois, le format est proche de celui de l'alternance 2 semaines cours/2 semaines pratique professionnelle.

**Métiers :** Animateur de réseau, agent de développement de la vie associative, responsable fédéral, animateur socioéducatif, agent de développement social local, coordinateur de secteurs (enfance, jeunesse, séniors), conseiller technique en action sociale, conseiller d'insertion, coordinateur en gérontologie, responsable de secteur, chargé de missions, animateur territorial.

**Contact :** [lp-is-belfort@univ-fcomte.fr](mailto:lp-is-belfort@univ-fcomte.fr)



### IUT BELFORT - MONTBÉLIARD

#### Site Techn'hom

19 avenue Maréchal Juin BP 527  
90016 Belfort cedex  
03 84 58 77 00

#### Site Louis néel

Rue Chanteraine  
90000 Belfort

#### Site Marc Bloch

47 Faubourg des Ancêtres  
90000 Belfort

#### Campus des Portes du Jura

4 Place Tharradin BP 71427  
25211 Montbéliard cedex

[iut-bm.univ-fcomte.fr](http://iut-bm.univ-fcomte.fr)

#### La réussite...

#### dans le domaine Sciences de l'Homme et de la Société

##### → Ils ont obtenu leur diplôme :

- 94 % des étudiants entrés en 2e année de DUT
- 85 % des étudiants entrés en 3e année de licence
- 94 % des étudiants entrés en licence professionnelle



## ADMINISTRATION ÉCONOMIQUE ET SOCIALE - AES

⊗ UFR SJEPEG - BESANÇON

⊗ UFR STGI - BELFORT

**Spécialités du bac :** Spécialités pertinentes » Mathématiques / Histoire-géographie, géopolitique et sciences politiques / Humanités, littérature et philosophie / Sciences économiques et sociales. **Spécialités possibles :** Langues / littératures et cultures étrangères et régionales.

### Objectifs :

*Parcours administration et gestion des entreprises (AGE)*

Acquérir des connaissances dans les domaines de la gestion, de l'économie, du droit, de la sociologie et de la science politique. Comprendre les enjeux du monde contemporain, savoir construire et exposer un raisonnement à l'écrit et à l'oral. Comprendre les fonctions administratives dans les secteurs publics ou privés.

→ Formation possible à distance

*Parcours études territoriales et politiques (ETP)*

Acquérir des connaissances dans les domaines de la gestion, de l'économie, du droit, de la sociologie et des sciences politiques. Acquérir des connaissances pour l'analyse des enjeux de sociétés. Développer des connaissances adaptées aux fonctions publiques : d'état, territoriale et hospitalière.

*Parcours administration et gestion des entreprises – ressources humaines (AGE – RH)*

Acquérir des connaissances dans les domaines de la gestion, de l'économie, du droit, de la sociologie et des sciences politiques. Offrir des compétences dans différents domaines, la polyvalence étant de plus en plus recherchée dans le monde du travail. Parcours possible à l'UFR STGI uniquement.

**Stage :** 1 mois.

**Métiers :** Attaché territorial, assistant de gestion, assistant de paie, assistant RH, conseiller commercial, gestionnaire logistique.

**Contact :** [licence-aes-besancon@univ-fcomte.fr](mailto:licence-aes-besancon@univ-fcomte.fr) / [scolariteaes.stgi@univ-fcomte.fr](mailto:scolariteaes.stgi@univ-fcomte.fr)

## ÉCONOMIE ET GESTION

⊗ UFR SJEPEG - BESANÇON

**Spécialités du bac :** Spécialités pertinentes » Mathématiques / Sciences économiques et sociales. **Spécialités possibles »** Histoire-géographie, géopolitique et sciences politiques / Numérique et sciences informatiques / Sciences de l'ingénieur.

**Objectifs :** Maîtriser les techniques quantitatives (mathématiques et statistiques), l'informatique de gestion et l'anglais. Développer des raisonnements et argumentations sur des thématiques économiques et sociétales. Acquérir des connaissances et compétences dans les domaines de l'analyse économique générale ainsi que dans la gestion des entreprises et des organisations.

**Stage :** 1 mois.

**Métiers :** Administrateur territorial, assistant ressources humaines, chargé d'études de marché, assistant comptabilité, assistant contrôle de gestion, chargé d'affaires en entreprise.

**Contact :** [licence-eco-gestion@univ-fcomte.fr](mailto:licence-eco-gestion@univ-fcomte.fr)

## DROIT

⊗ UFR SJEPEG - BESANÇON

⊗ UFR STGI - BELFORT

**Spécialité du bac :** Spécialités pertinentes » Mathématiques / Histoire-Géographie, Géopolitique, Sciences politiques / Humanités, Littératures, Philosophie / Sciences économiques et sociales. **Spécialités possibles »** Littérature, langues et cultures de l'Antiquité.

**Objectifs :** Comprendre les institutions publiques nationales et internationales. Comprendre les systèmes juridiques et politiques. Maîtriser le vocabulaire juridique, les raisonnements, notions et savoirs fondamentaux du droit. Maîtriser les techniques juridiques (dissertation, commentaire d'arrêt, analyse de documents juridiques, cas pratiques, résolution de litiges).

**Stage :** 1 mois.

**Métiers :** Assistant juridique, lieutenant de police, secrétaire général de mairie, agent de l'administration fiscale, greffier, collaborateur de notaire, agent administratif.

**Contact :** [licence-droit-besancon@univ-fcomte.fr](mailto:licence-droit-besancon@univ-fcomte.fr) / [scolaritedroit.stgi@univ-fcomte.fr](mailto:scolaritedroit.stgi@univ-fcomte.fr)

### Parcours Préparatoire au Professorat des Ecoles

Depuis la rentrée 2021, l'université de Franche-Comté (avec son INSPÉ, Institut National Supérieur du Professorat et de l'Éducation), le rectorat et les services académiques, proposent un parcours préparatoire au professorat des écoles (PPPE) sur le site de Belfort. Un parcours adossé à la licence Administration Économique et Sociale (AES) de l'UFR Sciences et Techniques et Gestion de l'Industrie (STGI) en partenariat avec le Lycée Condorcet.



# DROIT, ÉCONOMIE ET GESTION



## MANAGEMENT DE LA LOGISTIQUE ET DES TRANSPORTS

### 📍 IUT BV - SITE DE VESOUL

*Parcours mobilité et supply chain durables*

*Parcours mobilité et supply chain connectées*

Le B.U.T. GLT forme des logisticiens capables de répondre aux enjeux de la chaîne logistique depuis l'approvisionnement jusqu'à la livraison du client selon tous les modes de transport en garantissant la qualité des produits, les délais et les coûts dans un environnement national et international. Il prépare également au transport de voyageurs. Alternance possible dès la 2e année.

**Domaines et métiers :** Industrie, commerce, distribution, prestataires de transport et logistique, grands établissements publics, cabinet de consultant logistique : assistant logistique, gestionnaire de stock, responsable d'entrepôt, exploitant transport, affrèteur international.



Contact : iut-glt@univ-fcomte.fr

## TECHNIQUES DE COMMERCIALISATION

### 📍 IUT BM - SITE DE BELFORT

*Parcours marketing digital, e-business et entrepreneuriat*

*Parcours international business : achat et vente*

*Parcours business développement et management de la relation client*

Le B.U.T. Techniques de commercialisation vise à former des techniciens supérieurs, généralistes du commerce, appelés à travailler soit directement à la vente, soit dans les services commerciaux (marketing, communication, logistique...) dans les secteurs très divers : banques, assurances, entreprises de distribution, sociétés de conseil et communication...

**Domaines et métiers :** Les diplômés s'insèrent sans difficulté dans tout type d'entreprise grâce à leur formation de collaborateurs commerciaux polyvalents capables d'assurer les fonctions de vente, d'achat, de distribution en France et à l'international. Les secteurs d'activités sont très variés : banques et assurances (conseiller clientèle), grande distribution (chef de rayons), industrie (export, marketing, achats, administration des ventes), vente aux entreprises, business developer, chargé d'affaires... Ils peuvent également assurer tous les métiers du marketing digital et du e-business, comme la création de startup commerciale digitale (trafic manager, community manager, web-marketeur...).



## 🗨️ IUT BELFORT - MONTBÉLIARD

### Site Techn'hom

19 avenue Maréchal Juin BP 527  
90016 Belfort cedex  
03 84 58 77 00

### Site Marc Bloch

47 Faubourg des Ancêtres  
90000 Belfort

iut-bm.univ-fcomte.fr

### Site Louis néel

Rue Chantereine  
90000 Belfort

### Campus des Portes du Jura

4 Place Tharradin BP 71427  
25211 Montbéliard cedex

## GESTION ADMINISTRATIVE ET COMMERCIALE DES ORGANISATIONS

### 📍 IUT BM - SITE DE MONTBÉLIARD

*Parcours management des activités culturelles, artistiques, sportives et de tourisme*

*Parcours management des fonctions supports*

*Parcours management commercial et marketing omnicanal*

Le B.U.T. GACO forme des cadres polyvalents en gestion, marketing, communication, management et logistique. Le diplômé maîtrise les dimensions humaines, économiques et juridiques dans ses fonctions, aussi bien dans les secteurs de production que de services.

**Domaines et métiers :** Cadres et collaborateurs dans le domaine du tertiaire (commerce/marketing, gestion, RH, événementiel...) : responsable marketing, chef de produit, responsable communication, responsable RH, contrôleur de gestion, cadre dans l'événementiel, responsable international, reprise ou création d'entreprise.



Contact : but-gaco-montbeliard@univ-fcomte.fr

## GESTION DES ENTREPRISES ET DES ADMINISTRATIONS

### 📍 IUT BV - SITE DE BESANÇON

*Parcours gestion comptable, fiscale et financière*

*Parcours gestion et pilotage des ressources humaines*

*Parcours contrôle de gestion et pilotage de la performance*

*Parcours gestion, entrepreneuriat et management d'activités*

Le B.U.T. GEA vise à préparer les étudiants à la maîtrise des compétences considérées comme essentielles pour l'exercice des métiers de gestion. Il propose un socle commun en gestion la 1re année, puis des parcours de spécialisation à partir de la 2e année. Alternance possible dès la 2e année.

**Domaines et métiers :** Collaborateur en cabinet, responsable comptable, assistant.e / contrôleur de gestion, assistant chef de produit, assistant RH.

Contact : iut-gea@univ-fcomte.fr



## 🗨️ IUT BESANCON - VESOUL

### Site de Besançon

30, avenue de l'Observatoire  
BP 1559 - 25009 Besançon cedex  
03 81 66 68 21  
iut-bv.univ-fcomte.fr

## LICENCES PROFESSIONNELLES

### ASSURANCE, BANQUE, FINANCE : CHARGÉ DE CLIENTÈLE

📍 UFR SJEPEG - BESANÇON

📍 IUT BM - SITE DE BELFORT

**Public :** Bac +2 : Licence 2 droit, économie gestion, AES, BUT ou BTS des domaines concernés

**Objectifs :** Maîtriser les techniques de négociation et de vente, l'articulation technique et fiscale des produits d'assurance vie, les liens entre l'environnement économique et l'activité bancaire. Connaître et promouvoir la gamme des services liés aux comptes (crédits, assurances, tarifications).

**Stage :** Formation préparée uniquement en alternance.

**Métiers :** Chargé de clientèle, conseiller en assurance, conseiller clientèle, conseiller bancaire.

**Contact :** [lp-ro-banque@univ-fcomte.fr](mailto:lp-ro-banque@univ-fcomte.fr) / [lp-banque-belfort@univ-fcomte.fr](mailto:lp-banque-belfort@univ-fcomte.fr)

### COMMERCE ET DISTRIBUTION

📍 IUT BV - SITE DE BESANÇON

*Parcours achats*

**Public :** **BTS** >> commerce international à référentiel commun européen, technico-commercial, négociation et relation client, management des unités commerciales, assistant de gestion de PME-PMI à référentiel commun européen. **DUT** >> gestion administrative et commerciale des organisations, gestion des entreprises et des administrations, option gestion et management des organisations, techniques de commercialisation, chimie, option chimie industrielle. **Licence** >> administration économique et sociale, économie et gestion.

**Objectifs :** Gérer les relations avec les fournisseurs, dans une optique de coût global (qualité, sécurité, délais) pour garantir à l'entreprise l'acquisition ou le maintien d'un avantage concurrentiel afin de répondre aux besoins des clients. 10% des cours sont dispensés en anglais.

**Stage :** 4 mois.

**Métiers :** Acheteur industriel, gestionnaire achats export, assistant achats, approvisionneur junior, attaché commercial.

**Contact :** [iut-gea-lpachats@univ-fcomte.fr](mailto:iut-gea-lpachats@univ-fcomte.fr)



### Préparer les concours administratifs

#### Institut de préparation à l'administration générale

UFR SJEPEG

45D, avenue de l'Observatoire

25030 Besançon cedex

03 81 66 61 45

L'IPAG est ouvert aux étudiants désirant préparer les concours des fonctions publiques d'État, territoriale et hospitalière.



**NOUVEAU** PRÉPARATION AUX  
CONCOURS SÉCURITÉ DÉFENSE LABELLISÉE  
TALENTS DU SERVICE PUBLIC.  
PLUS D'INFOS : [IPAG.UNIV-FCOMTE.FR](http://IPAG.UNIV-FCOMTE.FR)

### E-COMMERCE ET MARKETING NUMÉRIQUE

📍 IUT BM - SITE DE BELFORT

*Parcours technologies de l'information et de la communication appliquées au marketing et au commerce (TIC@MaCo)*

**Public :** DUT techniques de commercialisation, gestion administrative et commerciale des organisations, gestion des entreprises et des administrations, informatique, information communication. BTS management commercial opérationnel, négociation et digitalisation de la relation client, commerce international, BTS systèmes informatiques aux organisations, assistant PMI/PME. L2 AES, LEA ou économie gestion. Salariés ou demandeurs d'emploi relevant de la formation continue pour lesquels la validation d'acquis est possible.

**Objectifs :** Acquérir une double compétence en marketing/commerce et en technologies de l'information et de la communication. Être capables de mener des entretiens de vente-conseil, de manipuler et d'exploiter des bases de données, d'améliorer les visuels de l'entreprise, d'animer les réseaux sociaux, de créer et d'animer un site Internet et d'optimiser son référencement.

**Stage :** Formation préparée uniquement en alternance.

**Métiers :** Webmarketeur, responsable e-marketing, community manager, chargé de communication, responsable clientèle, assistant marketing.

**Contact :** [lp-ticamaco-belfort@univ-fcomte.fr](mailto:lp-ticamaco-belfort@univ-fcomte.fr)



### LOGISTIQUE ET TRANSPORTS INTERNATIONAUX

📍 IUT BV - SITE DE VESOUL

*Parcours distribution et transports internationaux*

**Public :** **BTS** >> assistant de gestion de PME-PMI, assistant de manager, commerce international, comptabilité et gestion, transport et prestations logistiques. **DUT** >> carrières juridiques, gestion administrative et commerciale des organisations, technique de commercialisation, gestion des entreprises et des administrations, gestion logistique et transport. **Licence** >> droit, économie, gestion, administration économique et sociale, géographie et aménagement, langues, littératures et civilisations étrangères et régionales, langues étrangères appliquées.

**Objectifs :** Maîtriser la gestion des flux externes, structurer et gérer un réseau de distribution et de transport national et international, maîtriser les systèmes d'information, savoir mettre en place une politique de contrôle de gestion.

**Stage :** 12 à 16 semaines.

**Métiers :** Gestionnaire de flux de distribution, responsable expéditions / transport, agent de transit aérien, déclarant en douane, chargé de projet logistique, affréteur Europe.

**Contact :** [iut-glt@univ-fcomte.fr](mailto:iut-glt@univ-fcomte.fr)





## LICENCES PROFESSIONNELLES

### LOGISTIQUE ET PILOTAGE DES FLUX

#### 📍 IUT BV – SITE DE VESOUL

*Parcours management de la logistique interne*

**Public :** BTS : comptabilité et gestion des organisations, assistant de gestion PME-PMI, technico-commercial, assistance technique Ingénieur, électrotechnique, maintenance des systèmes de production option A, maintenance après-vente automobile Pour les DUT : gestion des entreprises et des administrations, techniques de commercialisation, gestion administrative et commerciale des organisations, gestion logistique et transport, qualité, packaging, emballage et conditionnement, logistique industrielle et organisation, génie mécanique et productique, génie électrique informatique industrielle. Licence économie et gestion.

**Objectifs :** Former à une gestion optimale de la chaîne logistique : organisation de l'approvisionnement des matières premières et des composants, conditionnement des produits finis, planification des flux entre les différents services de l'entreprise, gestion d'entrepôt, gestion des stocks dans le respect des délais, des coûts et de la qualité.

**Stage :** 3 mois.

**Métiers :** Approvisionneur, assistant logistique, coordinateur de site logistique, technicien en logistique industrielle, agent d'ordonnancement et de planification, chef de projet logistique, gestionnaire de flux de production, responsable d'entrepôt.

**Contact :** iut-glt@univ-fcomte.fr



### MANAGEMENT ET GESTION DES ORGANISATIONS

#### 📍 UFR SJEPE – BESANÇON

*Parcours administration et encadrement du service à la personne*

**Public :** Bac +2 : L2 AES, L2 droit, économie gestion, sociologie... DUT ou BTS des domaines concernés.

Professionnels et personnes en reconversion professionnelle dans le cadre de la formation continue. Soit par validation des acquis (VA) permettant d'accéder à la formation sans détenir le diplôme requis, soit par validation des acquis de l'expérience (VAE).

**Objectifs :** Formation théorique (gestion, droit, économie, sociologie et psychologie) et professionnalisante avec de nombreux partenariats locaux dans le secteur du service à la personne (petite enfance, personnes en situation de handicap, personnes âgées).

**Stage :** 12 semaines.

**Métiers :** Chargé de mission, assistant de direction, adjoint à la direction d'établissement, adjoint à la direction, responsable de secteur, coordinateur d'aide à la personne.

**Contact :** lpro-encadrement-personne@univ-fcomte.fr



### MÉTIERS DU COMMERCE INTERNATIONAL

#### 📍 IUT BM – SITE DE MONTBÉLIARD

*Parcours attaché au développement international des organisations (ADIO)*

**Public :** Bac +2 tertiaires ou techniques. Bon niveau en langues étrangères requis (anglais obligatoire + LV2). Salariés ou demandeurs d'emploi relevant de la formation continue.

**Objectifs :** Résoudre les problèmes concrets liés à une activité internationale et/ou participer au développement international d'une organisation. Former aux dimensions commerciale, culturelle, financière, juridique et logistique relatives au commerce international.

**Stage :** 16 semaines.

**Métiers :** Administrateur des ventes export responsable logistique expéditions, technico-commercial, chargé d'affaires marchés internationaux.

**Contact :** lp-adio-montbeliard@univ-fcomte.fr



### MÉTIER DE LA COMMUNICATION : CHARGÉ DE COMMUNICATION

#### 📍 IUT BV – SITE DE BESANÇON

*Parcours communication publique*

**Public :** BTS » communication, tourisme. DUT » Carrières juridiques ; Gestion des entreprises et des administrations ; Information communication  
**Licence »** administration économique et sociale, administration publique, droit, géographie et aménagement, histoire, humanités, information-communication, langues étrangères appliquées, langues, littératures et civilisations étrangères et régionales, lettres, langues, science politique, sciences sociales, sociologie.

**Objectifs :** Former des professionnels de la communication au sein de structures de service public avec des compétences juridiques, administratives, littéraires et technologiques dans le secteur de la vie publique locale.

**Stage :** 3 mois.

**Métiers :** Chargé de communication, assistant attaché de presse, rédacteur territorial, community manager.

**Contact :** iut-infocom@univ-fcomte.fr



### IUT BESANÇON – VESOUL

#### Site de Besançon

30, avenue de l'Observatoire  
BP 1559 - 25009 Besançon cedex  
03 81 66 68 21 / 22  
iut-bv.univ-fcomte.fr

## LICENCES PROFESSIONNELLES

### MÉTIERS DE LA COMMUNICATION : ÉVÉNEMENTIEL

#### 📍 IUT BM – SITE DE MONTBÉLIARD

*Parcours marketing et communication des organisations du spectacle de l'événementiel et des loisirs (MOSEL)*

**Public :** Titulaires d'une L2 (économie-gestion, activités physiques et sportives ou sciences humaines) d'un DUT ou d'un BTS.

**Objectifs :** Acquérir des compétences spécifiques dans les domaines du marketing, de la gestion commerciale ou de la communication des événements. Travailler sur des événements, en partenariat avec des structures événementielles.

**Stage :** 4 mois et 16 semaines au semestre 6.

**Métiers :** Chargé de projet, chargé d'affaires, chef de marché, commercial salons et événements, assistant marketing, chargé de communication, chargé de relations publiques.

**Contact :** lp-mosel-montbeliard@univ-fcomte.fr



### MÉTIERS DE LA GRH : ASSISTANT

#### 📍 IUT BV – SITE DE BESANÇON

*Parcours gestion opérationnelle des ressources humaines*

**Public :** BTS : Assistant de gestion de PME-PMI à référentiel commun européen, assistant de manager, comptabilité et gestion.

DUT : carrières juridiques, gestion administrative et commerciale des organisations, gestion des entreprises et des administrations.

Licence : administration économique et sociale, administration publique, droit, économie, économie et gestion, gestion, psychologie, sciences sociales, sociologie.

**Objectifs :** Former des assistants en ressources humaines pour répondre aux besoins des PME, des grandes entreprises, des collectivités publiques, ainsi que des collaborateurs paie, des chargés de clientèle paie qui sont recrutés par les cabinets d'expertise comptable.

**Stage :** 16 semaines.

**Métiers :** Assistant ressources humaines, responsable paie, assistant recrutement et gestion des carrières, assistant juridique, collaborateur comptable et social junior, assistant administratif.

**Contact :** iut-gea-lprh@univ-fcomte.fr



### MÉTIERS DU MARKETING OPÉRATIONNEL

#### 📍 IUT BV – SITE DE BESANÇON

*Parcours chef de projet marketing et communication*

**Public :** BTS : assistant de gestion de PME-PMI à référentiel commun européen, SAM, commerce international à référentiel commun européen, communication, comptabilité et gestion, management des unités commerciales, négociation et relation client, technico-commercial, tourisme.

DUT : gestion administrative et commerciale des organisations, gestion des entreprises et des administrations, information communication, métiers du multimédia et de l'Internet, techniques de commercialisation.

Licence : administration économique et sociale, économie et gestion, gestion, information-communication.

**Objectifs :** Dispenser des connaissances solides en marketing et communication et former des personnes ressources dans l'entreprise, capables de mener à bien un projet de refonte de site web et de définir les opérations de promotion ou l'organisation d'un événement.

**Stage :** 3 mois.

**Métiers :** Chargé de projet marketing, assistant chef de produit, chargé de communication digitale, chargé de veille, community manager, social media manager, assistant de direction commerciale, chef de projet événementiel.

**Contact :** iut-infocom@univ-fcomte.fr



### La réussite... dans le domaine Droit, Economie et Gestion

#### Ils ont obtenu leur diplôme :

- 94 % des étudiants entrés en 2e année de DUT
- 88 % des étudiants entrés en 3e année de licence
- 91 % des étudiants entrés en licence professionnelle

Tous les taux de réussite par diplôme sur : [www.univ-fcomte.fr](http://www.univ-fcomte.fr)

## IUT BESANÇON – VESOUL

### Site de Besançon

30, avenue de l'Observatoire  
BP 1559 - 25009 Besançon cedex  
03 81 66 68 21  
[iut-bv.univ-fcomte.fr](http://iut-bv.univ-fcomte.fr)



## INFORMATIQUE

➤ UFR ST - BESANÇON

**Spécialités du bac :** Spécialités pertinentes >> Mathématiques / Numérique et sciences informatiques. **Spécialités possibles >>** Physique-chimie / Sciences de l'ingénieur.

**Objectifs :** Acquérir les concepts fondamentaux, technologies et savoir-faire nécessaires à une formation d'ingénieur, de cadre ou de chercheur en informatique. Maîtriser le développement de systèmes d'information et de logiciels, depuis l'analyse et la conception jusqu'à l'implantation et la mise en oeuvre. Acquérir un socle de connaissances en informatique théorique, mathématiques, et sciences connexes. Comprendre les exigences et les attentes du milieu professionnel. Savoir positionner son offre de compétences sur le marché de l'emploi.

→ Formation possible à distance

**Stage :** 12 semaines minimum.

**Métiers :** Analyse, conception et développement d'applications informatiques, consulting technique, architecture de systèmes d'information, administration de bases de données, administration réseau et gestion de parc informatique, production et exploitation de systèmes d'information, analyse-programmation informatique, tests informatiques, développement web, rédaction technique.

**Contact :** [licence.informatique@univ-fcomte.fr](mailto:licence.informatique@univ-fcomte.fr)

## INFORMATIQUE

➤ UFR ST - BESANÇON *Cursus Master en Ingénierie*

Parcours CMI Informatique

**Spécialités du bac :** Spécialités pertinentes >> Numérique et sciences informatiques / Mathématiques.

**Objectifs :** Former des spécialistes en ingénierie, en développement et en test logiciel pour des applications mobiles, distribuées, en réseaux. Il apporte également des compétences pour la vérification des programmes et le développement de logiciels sécurisés.

**Stage :** Master avec stage en entreprise en L1, en fin de L3 et M2. Mobilité internationale de 3 mois minimum.

**Métiers :** Ingénieur cybersécurité, ingénieur logiciel, responsable Informatique industrielle & digitalisation, architecte réseaux, administrateur réseaux et sécurité informatique, ingénieur R&D développement informatique, responsable de projets informatiques, consultant.

**Contact :** [cmi.informatique@univ-fcomte.fr](mailto:cmi.informatique@univ-fcomte.fr)



## MATHÉMATIQUES

➤ UFR ST - BESANÇON

**Spécialités du bac :** Spécialités pertinentes >> Mathématiques. **Spécialités possibles >>** Numérique et sciences informatiques / Physique-chimie / Sciences de l'ingénieur.

**Objectifs :** Connaître les différents domaines des mathématiques fondamentales et appliquées : algèbre, analyse, géométrie, probabilités, statistiques, analyse numérique... Mettre en oeuvre une démarche mathématique. Modéliser et résoudre des problèmes par des méthodes numériques ou statistiques. Acquérir des compétences en informatique et programmation. Maîtriser les notions élémentaires de l'anglais : lu, écrit, parlé. Acquérir une culture scientifique : histoire des sciences, épistémologie, notions d'astronomie.

→ Formation possible à distance

**Stage :** 6 à 10 semaines.

**Métiers :** Assistant d'étude statistique, assistant ingénieur, médiateur scientifique, enseignant (poursuite d'études), ingénieur (poursuite d'études), chercheur (poursuite d'études).

**Contact :** [licence.mathematiques@univ-fcomte.fr](mailto:licence.mathematiques@univ-fcomte.fr)



### UFR Sciences et techniques

16, route de Gray  
25000 Besançon  
03 81 66 69 51  
[sciences.univ-fcomte.fr](http://sciences.univ-fcomte.fr)



## PHYSIQUE, CHIMIE

➤ UFR ST - BESANÇON (L1, L2, L3)

➤ UFR STGI - BELFORT (L1)

**Spécialités du bac :** Spécialités pertinentes » Physique-chimie / Mathématiques. **Spécialités possibles »** Sciences de l'ingénieur.

**Objectifs :** Acquérir les concepts théoriques et méthodologiques dans les domaines de la physique, la chimie et la physico-chimie. Conduire un raisonnement analytique pour résoudre un problème simple dans les domaines de la physique, la chimie et la physico-chimie. Développer des automatismes de raisonnement. Mettre en oeuvre une démarche expérimentale de manière rigoureuse en respectant les bonnes pratiques de laboratoire. Analyser de manière critique des données bibliographiques et/ou scientifiques. Apprendre et agir de manière autonome. Interagir, travailler et produire avec les autres.

Poursuite d'études en masters ou en école d'ingénieurs des domaines d'application de la chimie fine, de la chimie industrielle et des matériaux ; applications de la chimie et de la physique dans le domaine de la santé et de l'environnement ; dans les domaines de l'optique, la physique moléculaire, l'astrophysique, la physique nucléaire, la physique des matériaux et des surfaces, et les nanotechnologies.

Accès à la préparation aux concours de l'enseignement (CAPES, professorat des écoles) via le master métiers de l'enseignement, de l'éducation et de la formation (MEEF) ainsi que la préparation des concours de la fonction publique.

**Stage :** 7 à 8 semaines.

**Métiers :** Assistant technique d'ingénieur R&D en industrie, technicien de laboratoire, assistant ingénieur chimiste ou physicien, agent technico-commercial de matériels de laboratoire, assistant responsable de projets dans les grands domaines de la physique ou de la chimie notamment dans les laboratoires de contrôle, d'analyse et de recherche.

**Contact :** [licence.physique-chimie@univ-fcomte.fr](mailto:licence.physique-chimie@univ-fcomte.fr) / [scolaritelicencesciences.stgi@univ-fcomte.fr](mailto:scolaritelicencesciences.stgi@univ-fcomte.fr)

## PHYSIQUE APPLIQUÉE PHOTONIQUE, MICRO ET NANOTECHNOLOGIE ET TEMPS-FRÉQUENCE - PICS

➤ UFR ST - BESANÇON *Cursus Master en Ingénierie*

**Spécialités du bac :** Spécialités pertinentes » Mathématiques / Physique-Chimie. **Spécialités possibles »** Sciences de l'ingénieur

**Objectifs :** Former en 5 ans, des spécialistes en ingénierie aux métiers d'ingénieur en Recherche et Développement. Il couvre un éventail large de secteurs d'activités comme les télécommunications, la santé, le spatial et l'aéronautique. Ce parcours se caractérise par un lien fort avec les entreprises, les acteurs de l'innovation et de la recherche. Cette formation complète et équilibrée entre sciences fondamentales, sciences pour l'ingénieur, sciences humaines et sociales, propose des projets, des stages ainsi qu'une mobilité de 3 mois minimum à l'international. L'ensemble est réparti sur les 5 ans de la formation. Le socle commun est celui de la licence parcours physique et celui du master de physique (avec un enseignement en anglais) parcours photonique, micro et nanotechnologies, temps-fréquence (Master 1 et 2 de la Graduate School EIPHI).

**Stage :** Les stages sur l'ensemble des 5 ans de cursus CMI doivent être réalisés en entreprise (14 semaines minimum) et en laboratoire. Ils se répartissent classiquement en :

- L1 : stage d'immersion professionnelle (5 semaines)
- L3 : stage de spécialisation (10 semaines en été)
- M2 : stage de fin d'étude (24 semaines)
- Des stages peuvent être effectués en L2 et M1 au titre d'UE libre.

**Métiers :** Ingénieur recherche et développement, ingénieur de recherche, ingénieur conception de systèmes optiques, ingénieur R&D en opto-électronique, chargé de projet vision et traitement d'images, responsable de laboratoire de métrologie.

**Contact :** [cmi.physique-eea@univ-fcomte.fr](mailto:cmi.physique-eea@univ-fcomte.fr)



**Cursus Master en Ingénierie (CMI) :** une autre façon de se former au métier d'ingénieur !  
Le cursus master en ingénierie (CMI) est une formation universitaire en 5 ans qui vise à préparer les étudiants aux métiers de l'ingénieur.



## SCIENCES DE LA TERRE

### UFR ST - BESANÇON

**Spécialités du bac :** Spécialités pertinentes >> Mathématiques / Physique-chimie / Sciences de la vie et de la Terre. **Spécialités possibles >>** Biologie-écologie / Numérique et sciences informatiques / Sciences de l'ingénieur.

**Objectifs :** Acquérir une meilleure maîtrise des notions théoriques abordées dans les différentes disciplines, construire des raisonnements scientifiques, travailler en groupe, apprendre en autonomie, mettre en place et réaliser un protocole expérimental.

**Stage :** 1 mois minimum.

**Métiers :** Géotechnicien, assistant géologue, assistant d'études en géologie, ingénieur géologue (poursuite d'études), hydrogéologue (poursuite d'études).

**Contact :** [licence.geologie@univ-fcomte.fr](mailto:licence.geologie@univ-fcomte.fr)

## SCIENCES DE LA VIE

### UFR ST - BESANÇON

*Parcours sciences de la vie*

### UFR STGI - MONTBÉLIARD

*Parcours sciences de la vie et environnement*

**Spécialités du bac :** Spécialités pertinentes >> Mathématiques / Physique-chimie / Sciences de la vie et de la Terre. **Spécialités possibles >>** Biologie-écologie.

**Objectifs :** Acquérir une formation générale dans toutes les disciplines de l'étude du vivant, du plus petit niveau d'organisation - le niveau moléculaire - jusqu'au niveau le plus large, la biosphère.

Posséder un large socle de connaissances fondamentales en biologie.

Permettre un approfondissement des connaissances dans l'un ou l'autre des grands secteurs disciplinaires des Sciences du Vivant.

**Parcours sciences de la vie :** maîtriser les bases de l'écologie scientifique, les bases de la systématique végétale animale et de la mycologie.

**Parcours sciences de la vie et environnement :** maîtriser les bases scientifiques de la biologie, la systématique, la physiologie et l'écologie du monde végétal, animal et microbien.

**Stage :** Sciences de la vie : optionnel de 20 demi-journées.  
Sciences de la vie et environnement : obligatoire de 5 semaines.

**Métiers :** Assistant ingénieur environnement, assistant ingénieur, technicien de laboratoire, animateur médiateur scientifique, technicien conseil, biologiste (poursuites d'études).

**Contact :** [licence.biologie@univ-fcomte.fr](mailto:licence.biologie@univ-fcomte.fr) / [scolaritesve.stgi@univ-fcomte.fr](mailto:scolaritesve.stgi@univ-fcomte.fr)

## GÉOLOGIE APPLIQUÉE - GÉORESSOURCES GÉORISQUES, GÉOTECHNIQUE

### UFR ST - BESANÇON *Cursus Master en Ingénierie*

**Spécialités du bac :** Spécialités pertinentes >> Mathématiques / Physique-chimie / Sciences de la vie et de la Terre. **Spécialités possibles >>** Biologie-écologie / Numérique et sciences informatiques / Sciences de l'ingénieur.

**Objectifs :** Former en 5 ans, des ingénieurs géologues experts selon trois spécialités : géotechnique, hydrogéologie et ressources minérales.

Acquérir la maîtrise d'un socle de compétences techniques et scientifiques et d'une spécialité. Cursus avec stage en entreprise et/ou laboratoire en L1, en fin de L3, M1 et M2. Mobilité internationale de 3 mois minimum. Le socle commun est celui de la licence sciences de la terre sur 3 ans (licence / CMI), et celui du master géoressources, géorisques, géotechnique (géologie appliquée). La professionnalisation est optimale par un contrat d'apprentissage en alternance en 4ème et 5ème année.

**Stage :** Stage de découverte en entreprise : 1 mois et demi (de juin à juillet) entre la 1ère et la 2ème année.

En 3ème année, stage : 1 à 3 mois en entreprise ou dans un laboratoire de recherche.

En master 1, stage ou apprentissage de 6 mois (novembre et décembre puis mai à septembre).

En master 2, stage ou apprentissage de 7 mois (mars à septembre).

**Métiers :** Ingénieur (géotechnicien, hydrogéologue, géophysicien de sub-surface, d'exploitation de gisements et carrières), chargé de prévention des pollutions et des risques naturels, chargé de la gestion de la ressource en eau, ingénieur travaux en BTP, ingénieur de recherche.

**Contact :** [cmi.geolapp@univ-fcomte.fr](mailto:cmi.geolapp@univ-fcomte.fr)



## ENVIRONNEMENT ET TERRITOIRES

### UFR STGI - MONTBÉLIARD *Cursus Master en Ingénierie*

**Spécialités du bac :** Spécialités pertinentes >> Biologie-écologie / Physique-chimie : Sciences de la vie et de la Terre. **Spécialités possibles >>** Mathématiques / Sciences de l'ingénieur.

**Objectifs :** Former des spécialistes en ingénierie, en environnement et en gestion des territoires dans les secteurs public et privé, dans le cadre général du développement durable. Les étudiants du CMI-ET suivent le socle commun de la licence sciences de la vie et environnement sur 3 ans (Licence/CMI) et celui du master gestion durable de l'environnement (master 1 et 2 / CMI) ainsi qu'un ensemble d'enseignements et d'activités complémentaires axés sur l'approche professionnelle. Mobilité internationale de 3 mois minimum.

**Stage :** Stage de découverte en entreprise : 1 mois et demi (de juin à juillet) entre la 1ère et la 2e année. Puis stage en entreprise ou dans un laboratoire de recherche de 5 semaines en 3e année, 10 semaines en master 1re année et 6 mois en master 2e année.

**Métiers :** Responsable de projet développement territorial, responsable de programme d'études, responsable de production d'informations de base, chargé d'évaluation et de prospective, ingénieur de projet de développement, chef de projet ingénierie publique, chef de projet.

**Contact :** [cmi-environnement@univ-fcomte.fr](mailto:cmi-environnement@univ-fcomte.fr)





## SCIENCES POUR L'INGÉNIEUR

### UFR ST - BESANÇON

Parcours génie mécanique

**Spécialités du bac :** Spécialités pertinentes (première) >> Mathématiques / Sciences de l'ingénieur / Physique-Chimie. **Spécialités pertinentes (terminale) >>** Mathématiques et au choix Sciences de l'ingénieur ou Physique-Chimie.

**Objectifs :** Se placer au cœur des divers secteurs d'activités industriels et techniques (microtechnique, automobile, aéronautique, médical, connectique, ...) et permettre d'évoluer vers un master ou de s'adapter à des reconversions thématiques, en travaillant pour :

- Acquérir de solides bases théoriques fondamentales (mécanique, matériaux, mathématiques),
- Optimiser des paramètres de fonctionnement du procédé de production (modélisation, conception, réalisation, expérimentation, contrôle),
- Piloter et développer un travail sériel (gammas de production, maîtrise statistique des procédés),
- Initier à la démarche d'écoconception, d'analyse de cycle de vie, d'amélioration continue et d'outils qualités,
- Développer des solutions sur la CAO (modèle numérique 3D) et CFAO (programmation numérique des machines),
- Maîtriser l'approche intégrée produit / procédé / processus dans un environnement lean-manufacturing.

**Stage :** 10 semaines minimum.

**Métiers :** Assistant ingénieur de production, assistant chef de projet, assistant ingénieur R&D, développeur méthodes CAO/CFAO, animateur scientifique et innovation.

**Contact :** [licence.spi@univ-fcomte.fr](mailto:licence.spi@univ-fcomte.fr)

### UFR ST - BESANÇON

Parcours électronique et automatique

**Spécialités du bac :** Spécialités pertinentes (première) >> Mathématiques / Sciences de l'ingénieur et au choix Physique-Chimie ou Numérique et Sciences de l'informatique. **Spécialités pertinentes (terminale) >>** Sciences de l'ingénieur et au choix Mathématiques et Physique-Chimie. Mathématiques complémentaires conseillées si pas de spécialité mathématiques.

**Objectifs :** Analyser l'application de contrôle commande d'une installation ou d'un équipement, comprendre les notices techniques en anglais, déterminer les composants nécessaires à la réalisation d'un système, développer et mettre en service tout ou partie d'une application d'automatisation, élaborer un cahier des charges, mettre en oeuvre un protocole et un banc de test pour rendre le produit conforme à un cahier des charges.

**Stage :** 300 heures minimum.

**Métiers :** Technicien de laboratoire, assistant ingénieur, technicien supérieur en recherche et développement, technicien méthodes, animateur scientifique, technicien de maintenance.

**Contact :** [licence.spi@univ-fcomte.fr](mailto:licence.spi@univ-fcomte.fr)

## SCIENCES POUR L'INGÉNIEUR

### UFR ST - BESANÇON

Parcours ingénierie mécanique et conception

**Spécialités du bac :** Spécialités pertinentes (première) >> Mathématiques / Sciences de l'ingénieur / Physique-Chimie. **Spécialités pertinentes (terminale) >>** Mathématiques et au choix Sciences de l'ingénieur ou Physique-Chimie. Mathématiques complémentaires conseillées si pas de spécialité mathématiques.

**Objectifs :** Choisir une méthode de conception à l'aide d'une documentation adéquate afin d'être en accord avec un cahier des charges, utiliser les composants mécaniques et la technologie nécessaire à l'élaboration d'un système mécanique demandé, réaliser des schémas en utilisant des logiciels de CAO adaptés, simuler le comportement d'un système mécanique, mettre en oeuvre la mesure de phénomènes mécaniques, rédiger un dossier technique, présenter à l'écrit et à l'oral des résultats scientifiques ou techniques.

**Stage :** 10 semaines minimum.

**Métiers :** Assistant ingénieur, chef de projet, assistant ingénieur qualité, assistant ingénieur technico-commercial, responsable d'installation et de mise en route, responsable d'un laboratoire de test et/ou de qualification.

**Contact :** [licence.spi@univ-fcomte.fr](mailto:licence.spi@univ-fcomte.fr)

## STRUCTURES ET SYSTÈMES INTELLIGENTS - SCUBE

UFR ST - BESANÇON *Cursus Master en Ingénierie*

**Spécialités du bac :** Spécialités pertinentes >> Mathématiques et au choix Sciences de l'ingénieur ou Physique-Chimie. Mathématiques complémentaires conseillées si pas de spécialité mathématiques.

**Objectifs :** Former des spécialistes en ingénierie sur des techniques avancées qui associeront mécanique, électronique, automatique au sein de structures et systèmes intelligents intégrés dans les objets pour les doter de nouvelles fonctionnalités.

**Stage :** Cursus avec stage en entreprise et/ou laboratoire en L1 (stage de 5 semaines minimum), en L3 (stage de 10 semaines minimum), et M2 (stage de fin d'étude de 24 semaines)

**Métiers :** Ingénieur recherche et développement mécanique, chargé de projet d'ingénierie mécanique et multiphysique, ingénieur en conception avancée de structures, ingénieur simulation numérique, ingénieur essais électronique/automatique, architecte systèmes embarqués, ingénieur vérification fonctionnelle, chargé d'études systèmes connectés.

**Contact :** [cmi.mecanique-eea@univ-fcomte.fr](mailto:cmi.mecanique-eea@univ-fcomte.fr)



## UFR SCIENCES ET TECHNIQUES

16, route de Gray  
25000 Besançon  
03 81 66 69 51  
[sciences.univ-fcomte.fr](http://sciences.univ-fcomte.fr)



## SCIENCES POUR L'INGÉNIEUR

### UFR STGI - BELFORT

Parcours ingénierie électrique et énergie

**Spécialités du bac : Spécialités pertinentes** >> Mathématiques / Physique-Chimie / Sciences de l'Ingénieur.

**Objectifs :** Acquérir les connaissances de base dans les domaines du génie électrique à savoir la conversion de l'énergie, l'électrotechnique, l'électronique, l'automatique et l'informatique industrielle en y associant les outils mathématiques et physiques de l'ingénieur.

Enseignements complétés par une unité d'enseignement d'anglais et un module scientifique et technique également dispensé en anglais.

**Stage :** 10 semaines.

**Métiers :** Assistant ingénieur d'étude et/ou de conception, ou de qualité, responsable d'installation et de mise en route, chef de projet, assistant ingénieur de recherche et développement, responsable d'un laboratoire de test et/ou de qualification.

**Contact :** [scolaritelicencesciences.stgi@univ-fcomte.fr](mailto:scolaritelicencesciences.stgi@univ-fcomte.fr)

## SCIENCES POUR L'INGÉNIEUR

### UFR STGI- BELFORT

Parcours thermique et énergétique

Parcours accessible à partir de la L3.

**Spécialités du bac : Spécialités pertinentes** >> Scientifiques. L'accès est également possible en troisième année, sous condition pour les titulaires d'un DUT ou d'un BTS du domaine du génie thermique ou des mesures physiques ou pour les élèves issus des classes préparatoires aux grandes écoles, en plus des étudiants ayant suivi le parcours SPI 1 et 2.

**Objectifs :** Acquérir et approfondir des savoirs et compétences scientifiques couvrant les domaines de la physique et de l'ingénierie des systèmes thermiques et énergétiques à petites et grandes échelles.

**Stage :** 6 à 8 semaines.

**Métiers :** Assistant ingénieur d'étude et/ou de conception, assistant ingénieur qualité, assistant ingénieur technico-commercial, assistant ingénieur de recherche et développement, responsable d'installation et de mise en route, chef de projet, responsable d'un laboratoire de test et/ou de qualification.

**Contact :** [jean-claude.roy@univ-fcomte.fr](mailto:jean-claude.roy@univ-fcomte.fr)

## ÉNERGIE HYDROGÈNE EFFICACITÉ ÉNERGÉTIQUE - H3E

### UFR STGI - BELFORT *Cursus Master en Ingénierie*

**Spécialités du bac : Spécialités pertinentes** >> Mathématiques / Physique-Chimie / Sciences de l'Ingénieur

**Objectifs :** Le CMI Énergie-hydrogène et efficacité énergétique, H3E forme des spécialistes en ingénierie recherche et développement dans les domaines des nouvelles technologies de l'énergie et en particulier celles liées à l'hydrogène énergie et à l'efficacité énergétique.

**Stage :** 6 semaines en 1re année, 10 semaines en 3e année et 20 semaines minimum.

**Métiers :** Ingénieur recherche et développement, ingénieur technico-commercial, responsable de laboratoire de test et/ou qualification, chef de projet hydrogène énergie/efficacité énergétique, responsable d'affaires énergie, ingénieur conversion d'énergie, pilote de projet gaz, ingénieur procédé gaz.

**Contact :** [nadia.steiner@univ-fcomte.fr](mailto:nadia.steiner@univ-fcomte.fr)



## SCIENCES, TECHNIQUES ET GESTION DE L'INDUSTRIE Site Louis néel

Rue Chantereine 90000 Belfort  
03 81 99 46 62  
[stgi.univ-fcomte.fr](http://stgi.univ-fcomte.fr)





## CHIMIE

### 📍 IUT BV – SITE DE BESANCON

*Parcours analyse, contrôle-qualité, environnement*

*Parcours matériaux et produits formulés*

Le B.U.T. chimie permet d'acquérir toutes les connaissances et les compétences pour travailler dans toutes les branches d'activités où la chimie est présente : industries chimiques, pharmaceutiques, traitements de surface. Alternance possible en 3e année.

**Domaines et métiers :** Métiers de technicien supérieur ou assistant ingénieur dans tous les secteurs d'activités où la chimie est présente : technicien d'analyse et de contrôle, technicien en traitement de surface.

**Contact :** [iut-chimie@univ-fcomte.fr](mailto:iut-chimie@univ-fcomte.fr)



## GÉNIE CIVIL - CONSTRUCTION DURABLE

### 📍 IUT BM - SITE DE BELFORT

*Parcours travaux bâtiment*

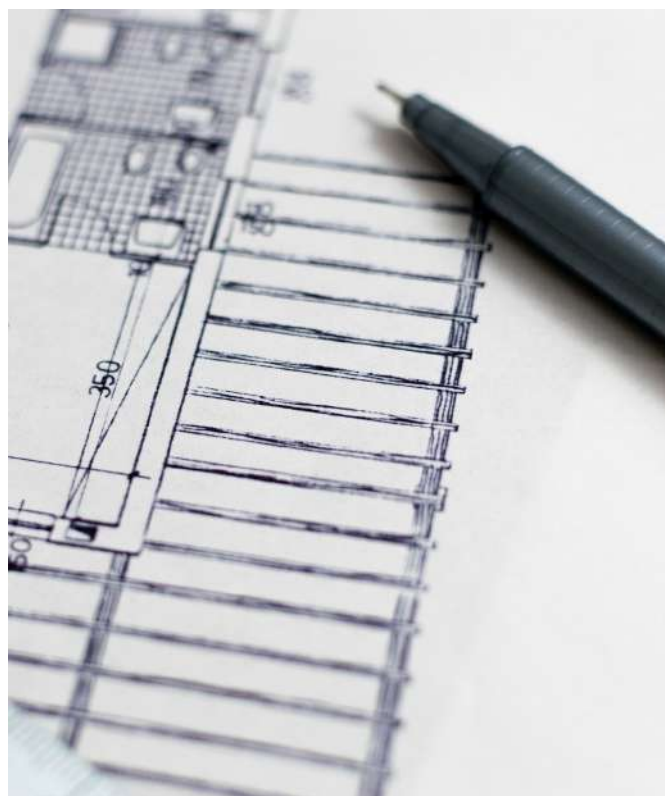
*Parcours travaux publics*

*Parcours réhabilitation et amélioration des performances environnementales des bâtiments*

Le B.U.T. génie civil construction durable vise à la formation de collaborateurs polyvalents participant à des fonctions de responsabilité aux différentes étapes de l'acte de construire : maîtrise d'ouvrage, maîtrise d'oeuvre et bureau d'études, entreprises de réalisation et facility management. L'objectif est de former de futurs professionnels aux ouvrages et modes constructifs respectueux de l'environnement compatibles avec les enjeux du développement durable.

**Domaines et métiers :** Technicien bâtiment ou travaux publics en phase conception ou préparation, assistant maîtrise d'oeuvre bâtiment, technicien bâtiment ou travaux publics dans un bureau d'études techniques en phase EXE, assistant maîtrise d'oeuvre travaux publics, dessinateur projeteur dans un BET structures, chargé d'études dans un BET thermique ou fluides, technicien dans un BET géotechnique, technicien dans un bureau des méthodes ou dans un service étude de prix en bâtiment ou travaux publics, conducteur de travaux dans une entreprise de BT, chef de chantier dans une entreprise de BTP, intervenant dans le domaine de la sécurité, de la protection de la santé ou de l'ordonnancement, du pilotage et de la coordination des travaux, assistant maîtrise d'ouvrage, assistant maîtrise d'oeuvre, coordonnateur BIM, technicien en facility management.

**Contact :** [but-gccd-belfort@univ-fcomte.fr](mailto:but-gccd-belfort@univ-fcomte.fr)







## GÉNIE ÉLECTRIQUE ET INFORMATIQUE INDUSTRIELLE

### ⊗ IUT BM – SITE DE BELFORT

*Parcours électronique et systèmes embarqués*

*Parcours électricité et maîtrise de l'énergie*

Les diplômés exercent des activités dans les domaines qui relèvent de l'électricité, de l'électronique, de l'informatique industrielle et de leurs applications, tels que les industries électriques et électroniques, la production, le transport et la gestion de l'énergie, les télécommunications, les TIC, les transports et l'automobile, l'aérospatial et la défense, la construction et le bâtiment... L'étudiant est acteur de sa formation : il choisit des modules en cohérence avec son Projet Personnel et Professionnel (PPP).

**Domaines et métiers :** Études : cahier des charges, conception de dispositifs et systèmes électroniques. Essais-contrôles : conception et réalisation de prototypes, procédures de contrôle. Responsable de fabrication, assistant ingénieur, responsable installation et maintenance de systèmes automatisés, énergies renouvelables : responsable d'exploitation et de maintenance de sites, cadre technico-commercial.

Contact : [but-geii-belfort@univ-fcomte.fr](mailto:but-geii-belfort@univ-fcomte.fr)



## GÉNIE INDUSTRIEL ET MAINTENANCE

### ⊗ IUT BV – SITE DE VESOUL

*Parcours management, méthodes, maintenance innovante*

Le B.U.T. GIM a pour objectif de former des hommes et des femmes qui deviendront des professionnels polyvalents et pluri-compétents. La formation management, méthodes, maintenance innovante (3MI) vise à faire acquérir aux étudiants des connaissances techniques, des méthodes de travail et de réflexion afin d'exploiter au mieux les actifs techniques de l'entreprise. Alternance possible dès la 2e année.

**Domaines et métiers :** Secteur industriel ou des services : technicien de maintenance, responsable de maintenance industrielle, chargé de la sous-traitance en maintenance, chef d'atelier de maintenance et travaux neufs.

Contact : [iut-gim@univ-fcomte.fr](mailto:iut-gim@univ-fcomte.fr)



## L'offre de formation des IUT évolue !

Depuis 2021, à la place du DUT, les étudiants s'inscrivent en B.U.T : le Bachelor universitaire de technologie (B.U.T.) devient le nouveau diplôme de référence des IUT. En intégrant un B.U.T., les étudiants bénéficient d'un parcours intégré en 3 ans, sans sélection supplémentaire pour atteindre le grade de licence. Le diplôme est aligné sur les standards internationaux et facilite les échanges avec les universités étrangères.

Avec le B.U.T., les IUT renforcent leurs atouts : les étudiants continuent à profiter d'un enseignement universitaire et technologique encadré par des équipes pédagogiques mixtes expérimentées. Le cursus s'articule toujours autour de mises en situation professionnelles, de périodes en entreprise sous forme de stages ou en alternance.

>> [but.iut.fr](http://but.iut.fr)

## GÉNIE MÉCANIQUE ET PRODUCTIQUE

### ⊗ IUT BV – SITE DE BESANÇON

*Parcours innovation pour l'industrie*

*Parcours management de process industriel*

*Parcours simulation numérique et réalité virtuelle*

Le B.U.T. GMP permet à son titulaire de tenir une place de choix dans les diverses activités industrielles : bureau d'études, innovation, R&D, conception de produits, en méthode fabrication, industrialisation, automatisme, en maintenance, en gestion de production, qualité, contrôle, voire à des postes de commerciaux. Alternance possible dès la 2e année.

**Domaines et métiers :** Métiers de la conception, de l'industrialisation et de l'organisation industrielle : technicien avant-projet R&D, concepteur-modeleur numérique, manager de projet.

Contact : [iut-gmp@univ-fcomte.fr](mailto:iut-gmp@univ-fcomte.fr)





## MÉTIERS DE LA TRANSITION ET DE L'EFFICACITÉ ÉNERGÉTIQUE

( ANCIENNEMENT GÉNIE THERMIQUE ET ÉNERGIE )

### ⦿ IUT BM - SITE DE BELFORT

*Parcours optimisation énergétique pour le bâtiment et l'industrie*

*Parcours management de l'énergie pour le bâtiment et l'industrie*

Ce BUT forme des techniciens supérieurs et spécialisés, capables de couvrir l'essentiel des métiers liés au management de l'énergie ainsi qu'à l'optimisation et l'exploitation d'installations énergétiques, notamment du génie climatique ou frigorifique, dans les secteurs du bâtiment et de l'industrie.

Il est possible pour l'étudiant d'acquérir 2 années d'expérience professionnelle en suivant la formation par alternance en 2e et/ou 3e année.

**Domaines et métiers :** Chargé d'études en bureau d'études thermiques et fluidiques, chargé d'études en énergies renouvelables, en Certificats d'Economies d'Energie ou en rénovation énergétique. Auditeur énergétique d'installations, de bâtiments. Energy manager, conseiller en maîtrise de l'énergie, assistant chargé d'affaires en génie climatique (chauffage-ventilation-climatisation), assistant chargé d'affaires énergies renouvelables, responsable d'exploitation d'installations énergétiques et frigorifiques, assistant ingénieur recherche et développement.

Contact : but-gte-belfort@univ-fcomte.fr



## HYGIÈNE SÉCURITÉ ENVIRONNEMENT

### ⦿ IUT BV - SITE DE VESOUL

*Parcours science du danger et management des risques professionnels technologiques et environnementaux*

Le B.U.T. HSE forme des spécialistes de la sécurité du travail, de la protection de la santé et de l'environnement industriel capables de maîtriser l'aspect réglementaire, d'identifier des situations à risques et de proposer des solutions aux décideurs. Alternance possible dès la 2e année.

**Domaines et métiers :** Spécialistes chargés de la prévention des risques, de l'ergonomie, de la sécurité et de la protection de l'environnement, responsable sécurité, assistant qualité HE/QSE/QHSE.

Contact : iut-hse@univ-fcomte.fr



## 🗨️ IUT BESANÇON - VESOUL

### Site de Vesoul

Avenue des Rives du Lac  
BP 179 - 70003 Vesoul cedex  
03 84 75 95 00  
iut-bv.univ-fcomte.fr

## INFORMATIQUE

### ⦿ IUT BM - SITE DE BELFORT

*Parcours réalisation d'applications : conception, développement, validation*

*Parcours administration, gestion et exploitation des données*

L'objectif est de former des développeurs et développeuses dont le métier implique une activité de conception, de réalisation et de mise en oeuvre de solutions informatiques qui répondent aux besoins des utilisateurs. Le B.U.T. informatique est un diplôme professionnalisant à bac+3.

**Domaines et métiers :** Concepteur-développeur (mobile, web, IOT, jeux vidéo, applications, ...), testeur, expert en sécurité, intégrateur ou gestionnaire d'applications, administrateur d'outils systèmes et services réseau.

Contact : but-info-belfort@univ-fcomte.fr



## MESURES PHYSIQUES

### ⦿ IUT BM - SITE DE BELFORT

*Parcours techniques d'instrumentation*

*Parcours matériaux et contrôles physico-chimiques*

Le B.U.T. mesures physiques forme des spécialistes :

- des techniques de mesures tant physiques que physico-chimiques, (électronique, instrumentation, thermique, acoustique, optique, vide),
- des méthodes d'analyses et contrôles des matériaux (cristallographie spectroscopie, résistance des matériaux, chromatographie).

**Domaines et métiers :** Emplois très variés dans de nombreux secteurs : automobile, aéronautique, mécanique, microtechnique, informatique, chimie et industrie pharmaceutique, environnement, agro-alimentaire ... Dans les entreprises, les diplômés interviennent le plus souvent au sein des laboratoires, des services de recherche et développement, qualité, métrologie.

Contact : but-mp-montbelliard@univ-fcomte.fr



## B.U.T

## LICENCES PROFESSIONNELLES

### RÉSEAUX ET TÉLÉCOMMUNICATIONS

#### ⊗ IUT BM - SITE DE MONTBÉLIARD

*Parcours cybersécurité*

*Parcours internet des objets et mobilité*

*Parcours pilotage de projets réseaux*

A l'ère du numérique, la gestion des réseaux informatiques sécurisés, essentielle au bon fonctionnement de l'entreprise, suppose de concevoir le réseau, le déployer, l'administrer, le superviser et le protéger.

L'administrateur doit être réactif en cas d'incident technique ou de cyberattaque et savoir communiquer avec les utilisateurs pour comprendre et résoudre leurs problèmes.

Travaillant au sein d'équipes parfois internationales, il doit savoir s'intégrer dans un groupe, définir des procédures, se montrer curieux des nouvelles technologies et documenter son travail.

**Domaines et métiers :** Administrateur du réseau informatique et de sa sécurité, administrateur de réseaux d'opérateur, installateur de réseaux informatiques sécurisés, technicien supérieur de maintenance de réseaux informatiques, administrateur des systèmes informatiques et des équipements du réseau, chargé d'affaire en projet réseau-informatique, technico-commercial proposant la vente de matériels pour les réseaux informatiques ou de télécommunications.

**Contact :** but-rt-montbeliard@univ-fcomte.fr



### BIO-INDUSTRIES ET BIOTECHNOLOGIES

#### ⊗ UFR ST - BESANÇON

*Parcours méthodologies pour le diagnostic moléculaire et cellulaire*

**Public :** L2 Biologie, BTS (bioanalyses et contrôles, biotechnologie, anabiotec) ou DUT (génie biologique) à dominante biochimie, biologie moléculaire ou cellulaire.

**Objectifs :** Exercer dans des laboratoires de recherche publics ainsi que dans des entreprises de biotechnologies du domaine privé.

Être formé aux nouvelles technologies utilisées pour le diagnostic des domaines environnementaux, animaux ou microbiologiques et médical humain. Acquérir les connaissances d'analyse scientifique, statistique et bio-informatique.

**Stage :** de 16 à 24 semaines.

**Métiers :** Technicien de laboratoire, assistant ingénieur, technicien biochimiste, technicien analyse et essais en recherche-développement, technicien en biotechnologie, technicien de laboratoire d'analyses médicales, technicien de toxicologie.

**Contact :** lp.bib@univ-fcomte.fr



### CHIMIE ANALYTIQUE, CONTRÔLE, QUALITÉ, ENVIRONNEMENT

#### ⊗ IUT BV - SITE DE BESANÇON

**Public :** Titulaire d'un bac+2 et ayant des connaissances en chimie : DUT (chimie, génie biologique/chimique, hygiène sécurité environnement...) licences générales (chimie, physique chimie, SVT...), BTS (métiers de la chimie, traitement des matériaux, biotechnologie...)

**Objectifs :** Traiter toutes les phases d'un processus analytique : le prélèvement et la préparation de l'échantillon, la mise en oeuvre et la validation de la méthode analytique appropriée, le rendu des résultats.

Une part importante de l'enseignement est dédiée à la démarche qualité (normes ISO ou NF par exemple) et à la maintenance des appareillages dans un laboratoire d'analyse chimique.

**Stage :** 4 mois.

**Métiers :** Technicien de fabrication en chimie, technicien chimie analytique contrôleur qualité, technicien en recherche et développement, chargé de projet ou d'équipe, technicien matériaux et procédés, technico commercial service clients.

**Contact :** iut-chimie@univ-fcomte.fr



## IUT BELFORT - MONTBÉLIARD

#### Site Techn'hom

19 avenue Maréchal Juin BP 527  
90016 Belfort cedex  
03 84 58 77 00

#### Site Marc Bloch

47 Faubourg des Ancêtres  
90000 Belfort

iut-bm.univ-fcomte.fr

#### Site Louis Néel

Rue Chanteraine  
90000 Belfort

#### Campus des Portes du Jura

4 Place Tharradin BP 71427  
25211 Montbéliard cedex

## LICENCES PROFESSIONNELLES

### MÉTIERS DE LA SANTÉ : TECHNOLOGIES DOSIMÉTRIE ET RADIOPROTECTIONS MÉDICALES

#### 📍 IUT BM - SITE DE MONTBÉLIARD

Parcours dosimétrie et radioprotection médicales (DORA)

**Public :** DUT mesures physiques, DTS manipulateurs d'électroradiologie, L2 scientifiques, salariés, demandeurs d'emploi, VAE - validation des acquis de l'expérience.

**Objectifs :** Maîtriser la dosimétrie clinique du patient effectuée sur ordinateur mais aussi la radioprotection, la maintenance légère des dispositifs médicaux, la pratique de mesures et de contrôles de qualité des appareils sous la responsabilité du physicien. Gérer des informations diagnostiques et thérapeutiques et leur transmission. Cette formation s'appuie sur un partenariat privilégié avec les établissements hospitaliers.

**Stage :** Obligatoire au semestre 6 (durée non renseignée)

**Métiers :** Technicien de laboratoire, technicien sécurité et formations réglementaires, technicien radioprotection, technico-commercial en dosimétrie/radioprotection, technicien prévention des risques.

**Contact :** lp-dora-montbeliard@univ-fcomte.fr



### MATÉRIAUX ET STRUCTURES : FONCTIONNALISATION ET TRAITEMENT DE SURFACES

#### 📍 IUT BV - SITE DE BESANÇON

**Public :** BTS >> chimiste, traitement des matériaux, option traitements de surface, traitements des matériaux, option traitements thermiques. **DUT >>** chimie, option chimie analytique et de synthèse ou chimie des matériaux ou chimie industrielle, mesures physiques, sciences et génie des matériaux **Licence >>** chimie, physique, chimie, sciences de la Terre, sciences de la vie et de la Terre, sciences pour l'ingénieur.

**Objectifs :** Former de futurs professionnels en traitements de surface ayant une approche globale de la réaction chimique à la caractérisation des produits finis pour répondre aux besoins régionaux et nationaux de la profession. Le traitement de surface est un domaine de sous-traitance industrielle fortement implanté dans l'est de la France. Un accent particulier est mis sur la gestion environnementale.

**Stage :** 4 mois.

**Métiers :** Responsable unité de traitement de surface, chef de fabrication, responsable méthodes, responsable optimisation des procédés, technicien contrôle qualité.

**Contact :** iut-chimie@univ-fcomte.fr



### MAINTENANCE ET TECHNOLOGIE : SYSTÈMES PLURITECHNIQUES

#### 📍 IUT BV - SITE DE VESOUL

Parcours maintenance et énergétique

**Public :** DUT (génie mécanique et productique, génie industriel et maintenance, génie électrique et informatique industrielle, mesures physiques), BTS et L2 à caractère technologique.

**Objectifs :** Acquérir une double compétence dans les domaines de la maintenance et de la gestion des énergies (industrie et services) : proposer, évaluer et chiffrer des améliorations, mettre en oeuvre et coordonner la politique de maintenance, gérer et animer les équipes de maintenance ; gérer l'énergie et améliorer son bilan grâce à une connaissance approfondie des énergies conventionnelles et nouvelles.

**Stage :** 3 mois.

**Métiers :** Technicien maintenance, assistant ingénieur environnement, conseiller en énergie, technicien performance énergétique, chargé de sous-traitance en maintenance industrielle, responsable de travaux neufs en industrie, consultant en maîtrise des énergies, chargé de conduite en production d'énergie.

**Contact :** iut-gim@univ-fcomte.fr



### IUT BESANÇON - VESOUL

#### Site de Besançon

30, avenue de l'Observatoire  
BP 1559 - 25009 Besançon cedex  
03 81 66 68 21  
iut-bv.univ-fcomte.fr

## LICENCES PROFESSIONNELLES

### MÉTIERS DU BTP : BÂTIMENT ET CONSTRUCTION

#### ⊗ IUT BM – SITE DE BELFORT

*Parcours conduite de travaux et performance énergétique du bâtiment (CTPEB)*

**Public** : DEUG, DUT, BTS ayant un rapport avec l'acte de construire ou l'aménagement du territoire.

**Objectifs** : Préparer, chiffrer, organiser le déroulement du projet, piloter et réceptionner le chantier dans le respect des contraintes environnementales et réglementaires. Cette formation professionnalisante a été pensée, montée et supportée par les acteurs de la branche professionnelle du bâtiment et de la filière bois avec une attention particulière sur la performance énergétique en neuf comme en rénovation.

**Stage** : 16 semaines minimum. Accessible uniquement en alternance.

**Métiers** : Conducteur de travaux, assistant conducteur de travaux, assistant des services techniques, chef de chantier, chef de projet, assistant ingénieur, technicien méthodes, chargé d'affaires, responsable qualité.

**Contact** : lp-ctpeb-belfort@univ-fcomte.fr



### MÉTIERS DE L'ÉLECTRONIQUE : COMMUNICATION, SYSTÈMES EMBARQUÉS

#### ⊗ IUT BM – SITE DE BELFORT

*Parcours véhicules : électronique et gestion des automatismes (VEGA)*

**Public** : DUT, BTS, L2 en électronique, électrotechnique ou informatique industrielle et maintenance automobile ou industrielle. Salariés ou demandeurs d'emploi relevant de la formation continue pour lesquels la validation d'acquis est possible.

**Objectifs** : Former dans les domaines de l'électronique embarquée à : la mise en oeuvre des réseaux multiplexés, au développement de bancs de tests pour organes de véhicules, à la maintenance et au développement de nouvelles technologies électroniques sur les véhicules électriques et hybrides. Acquérir des compétences en gestion de projets et suivi technique de dossiers pour assurer la relation commerciale avec le client.

**Stage** : 3 mois

**Métiers** : Technicien conception électronique, coordinateur technique, technicien développement logiciel, préparateur aéronautique, technicien supérieur diagnostic et expertise, technicien validation des tests.

**Contact** : lp-vega-belfort@univ-fcomte.fr



### MÉTIERS DE L'ÉNERGIQUE, DE L'ENVIRONNEMENT ET DU GÉNIE CLIMATIQUE

#### ⊗ IUT BM – SITE DE BELFORT

*Parcours énergies renouvelables (ENR)*

**Public** : L2 scientifique, DUT génie thermique et énergie (GTE), génie civil, construction durable (GC-CD), génie électrique et informatique industrielle (GEII) ou mesures physiques (MP), ou encore de BTS fluides-énergies-domotique (3 options). BTS enveloppe des bâtiments : conception et réalisation, BTS bâtiment, salariés en formation continue, aux demandeurs d'emploi, ou dans le cadre d'une validation des acquis de l'expérience (VAE).

**Objectifs** : Être capable de conduire un projet dans la production, l'utilisation, la maîtrise, l'économie et la gestion d'énergie issue de sources renouvelables : bois-énergie, solaire thermique, solaire photovoltaïque, éolien, micro-hydraulique, géothermie, biogaz. La formation s'appuie sur des interventions de professionnels, des visites de chantiers et d'entreprises.

**Stage** : 3 mois et demi.

**Métiers** : Agent de développement des énergies renouvelables, chargé d'affaires en énergies alternatives, économiste de flux, animateur énergie.

**Contact** : lp-enr-belfort@univ-fcomte.fr



### MÉTIERS DE L'INDUSTRIE : CONCEPTION DE PRODUITS INDUSTRIELS

#### ⊗ IUT BV – SITE DE BESANÇON

*Parcours micro, procédés, process numériques*

**Public** : **BTS** » conception de produits industriels, conception et industrialisation de microtechniques, conception de découpe et d'emboutissage, conception des processus de réalisation de produit. **DUT** » Génie mécanique et productique, génie industriel et maintenance, mesures physiques.

**Licence** » sciences et technologies, sciences pour l'ingénieur.

**Objectifs** : Maîtriser les moyens numériques en conception-fabrication de produits et les outillages de mise en forme des matériaux, notamment dans le domaine des microtechniques.

Cette formation a développé des partenariats avec l'ENSMM, le Plateau technique de S.Mart Bourgogne Franche-Comté et des lycées.

**Stage** : 12 semaines minimum + projet en entreprise de 6 semaines.

**Métiers** : Bureau d'études : concepteur, développeur de produits, responsable de service conception et fabrication assistées par ordinateur. Méthodes : développeur de gammes, optimisation des process. Production : responsable d'îlots, spécialiste FAO sur MOCN, UGV.

Responsable de service métrologie, métrologue, qualicien. Conseiller consultant CFAO ou MTAO (métrologie tridimensionnelle assistée par ordinateur). Formateur dans ces domaines.

**Contact** : iut-gmp@univ-fcomte.fr



## LICENCES PROFESSIONNELLES

### MÉTIERS DE L'INDUSTRIE : GESTION DE LA PRODUCTION INDUSTRIELLE

#### 📍 IUT BV – SITE DE BESANÇON

*Parcours gestion de production intégrée*

**Public :** BTS » transport et prestations logistiques, industrialisation des produits mécaniques, maintenance des systèmes, option systèmes de production. DUT » génie mécanique et productique, gestion des entreprises et des administrations, gestion logistique et transport, qualité, logistique industrielle et organisation.

**Objectifs :** Organiser et superviser l'ordonnancement, la planification et la gestion de production, dans un objectif d'optimisation et de coordination de flux de produits et d'information, selon les besoins et les impératifs de coûts, délais et qualité. Chercher à assurer la cohérence des composantes technologiques et humaines d'un système industriel, dans des entreprises, des bureaux d'études et d'ingénierie.

**Stage :** 3 mois.

**Métiers :** Assistant ingénieur de production, assistant logistique, coordinateur d'ordonnancement, gestionnaire de la production assistée par ordinateur, gestionnaire des stocks, logisticien de production.

**Contact :** iut-gmp@univ-fcomte.fr



### MÉTIERS DE L'INDUSTRIE : MÉCATRONIQUE, ROBOTIQUE

#### 📍 UFR ST- BESANÇON

*Parcours automatique et robotique industrielle pour l'assemblage (ARIA)*

**Public :** L2 ou L3 à dominante Sciences pour l'ingénieur. DUT ou BTS des domaines concernés.

**Objectifs :** Participer à l'élaboration du cahier des charges d'un automatisme complexe. Procéder aux choix techniques et économiques, assurer les liens qui permettent de relier les machines de production à l'informatique de gestion, et former des utilisateurs pour permettre les transferts de compétences. Préparation à la certification du TOEIC.

**Stage :** 3 mois (janvier à juin) et 3 à 6 mois (3ème semestre).

**Métiers :** Concepteur de systèmes robotiques, technicien d'installation d'équipements automatisés, chef de projet informatique industrielle, chef de projet d'étude.

**Contact :** lp.aria@univ-fcomte.fr



#### UFR SCIENCES ET TECHNIQUES

16, route de Gray  
25000 Besançon  
03 81 66 69 51  
sciences.univ-fcomte.fr

### MÉTIERS DE L'INFORMATIQUE : APPLICATIONS WEB

#### 📍 IUT BM – SITE DE BELFORT

*Parcours réseaux et services de mobilité (RSM)*

*Parcours technologies de projets Web et mobiles (TePROW)*

**Public :** DUT informatique, réseaux et télécommunications (RT) ou métiers du multimédia et de l'internet (MMI), d'un BTS (services informatiques aux organisations ou systèmes numériques option informatique et réseau). L2 Informatique ou scientifique mais avec de bonnes connaissances en programmation. Salariés ou demandeurs d'emploi relevant de la formation continue pour lesquels la validation d'acquis est possible.

**Objectifs :** S'adapter à l'évolution des nouvelles technologies de développement d'applications web et mobiles. Former ces cadres au travail en équipe, à la planification et au pilotage d'un projet réalisé par les développeurs.

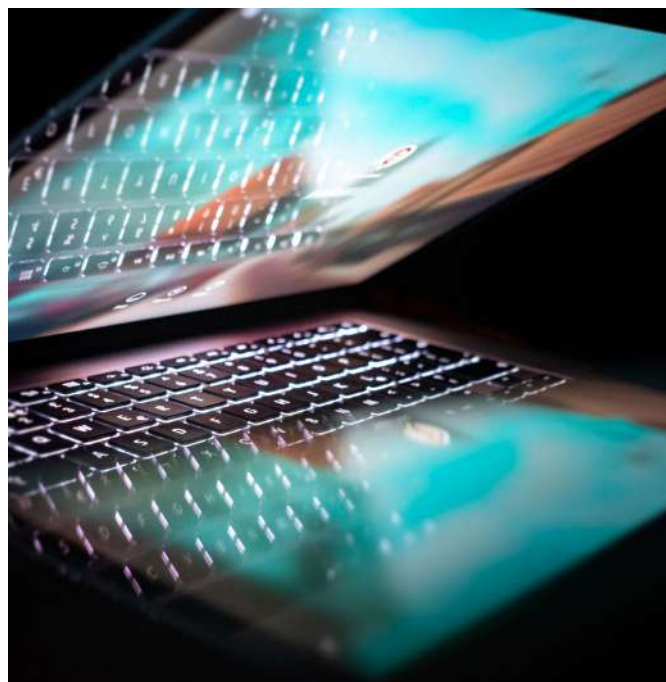
RSM : Acquérir des compétences liées au développement et à la mise en place de services en mobilité avec une bonne maîtrise de la sécurité.

**Stage :** 3 mois et demi.

**Métiers RSM :** Administrateur réseaux mobiles, lead développeur Android, technicien cybersécurité, chargé projets réseaux et sécurité, responsable support technique.

**Métiers TePROW :** Architecte et concepteur de logiciels, administrateur de bases de données, administrateur réseau.

**Contact :** lp-mobi-num-belfort@univ-fcomte.fr



## LICENCES PROFESSIONNELLES

### MÉTIERS DE L'INSTRUMENTATION, DE LA MESURE ET DU CONTRÔLE QUALITÉ

#### 📍 IUT BM - SITE DE MONTBÉLIARD

*Parcours capteurs, instrumentation et métrologie (CIM)*

**Public :** DUT ou BTS industriel. L2 des secteurs sciences, santé, technologie. CPGE ayant validé 120 crédits. Candidats issus de la validation des acquis de l'expérience (VAE) ou dans le cadre d'une VAE, ou enfin les salariés et demandeurs d'emploi.

**Objectifs :** Acquérir les compétences dans les domaines des techniques instrumentales et des mesures informatisées, de la qualité, de la métrologie et de la gestion de projet.

**Stage :** 4 mois.

**Métiers :** Technicien en mesures physiques, technicien métrologie/instrumentation, responsable contrôle métrologique, responsable contrôle qualité.

**Contact :** lp-cim-montbeliard@univ-fcomte.fr



### MÉTIERS DU NUMÉRIQUE : CONCEPTION, RÉDACTION ET RÉALISATION DU WEB

#### 📍 IUT BM - SITE DE MONTBÉLIARD

*Parcours webdesign (WD)*

**Public :** L2 et L3 sciences humaines et sociales, ou arts plastiques et arts appliqués en écoles d'arts (niveau bac+2), BTS communication visuelle, DUT information-communication, Métiers du multimédia et de l'internet. Salariés ou demandeurs d'emploi relevant de la formation continue pour lesquels la validation d'acquis est possible.

**Objectifs :** Former dans les domaines de l'interface utilisateur, de l'ergonomie des environnements numériques et de la conception des contenus ou des services en ligne. Participer à toutes les étapes de la conception et de la réalisation de ces produits. À partir d'un cahier des charges, rechercher la solution graphique, ergonomique et technique la plus adaptée aux services attendus et aux fonctionnalités requises.

**Stage :** 3 mois.

**Métiers :** Webdesigner, chef de projet, designer, consultant ergonomie, graphiste internet.

**Contact :** lp-wd-montbeliard@univ-fcomte.fr



### IUT BELFORT - MONTBÉLIARD

#### Site Techn'hom

19 avenue Maréchal Juin BP 527  
90016 Belfort cedex  
Tél. 03 84 58 77 00

#### Site Marc Bloch

47 Faubourg des Ancêtres  
90000 Belfort

iut-bm.univ-fcomte.fr

#### Site Louis Néel

Rue Chantereine  
90000 Belfort

#### Campus des Portes du Jura

4 Place Tharradin BP 71427  
25211 Montbéliard cedex

### MÉTIERS DE LA PROTECTION ET DE LA GESTION DE L'ENVIRONNEMENT

#### 📍 UFR ST- BESANÇON

*Parcours métiers du diagnostic, de la gestion et de la protection des milieux naturels (MINA)*

**Public :** L2 Biologie, BTS, DUT génie de l'environnement et autres formations de niveau bac +2 en biologie/environnement. Pour les étudiants inscrits en formation continue, l'équivalent d'un bac scientifique est souhaité.

**Objectifs :** Réaliser des inventaires et des diagnostics naturalistes et déterminer des orientations de gestion des écosystèmes à des fins conservatoires. Acquérir des compétences de base en écologie aquatique et terrestre et une spécialisation au choix dans l'un ou l'autre de ces deux domaines.

**Stage :** 4 à 6 mois et cas pratiques sur le terrain de 5 semaines.

**Métiers :** Technicien en gestion des écosystèmes, animateur protection de la nature, chargé d'études en environnement, gestionnaire de sites protégés, agent de recensement du patrimoine naturel, assistant ingénieur en environnement.

**Contact :** lp.mina@univ-fcomte.fr



#### 📍 INSPÉ - LONS-LE-SAUNIER

*Parcours gestion et traitement des déchets (GTD)*

**Public :** L2, DUT ou BTS techniques et scientifiques ou liés à l'environnement. Elle est également ouverte aux titulaires BTS et DUT en logistique, transport, électronique, génie civil et industriel, communication et médias numériques ou comptabilité et gestion. Salariés ou demandeurs d'emploi relevant de la formation continue.

**Objectifs :** Acquérir les compétences nécessaires pour encadrer des équipes, communiquer, gérer et valoriser tous types de déchets. L'année scolaire est ponctuée de visites de sites et de journées d'immersion.

**Stage :** 3 à 5 mois.

**Métiers :** Gestionnaire de traitement des déchets, coordinateur de collecte sélective, technicien hygiène-sécurité-environnement, assistant ingénieur environnement, animateur protection de l'environnement.

**Contact :** lp.gtd@univ-fcomte.fr



### Institut National Supérieur du Professorat et de l'Éducation de Franche-Comté

#### INSPÉ, site de Lons-le-Saunier

23 rue des Écoles  
39000 Lons-le-Saunier  
03 81 65 70 04

## LICENCES PROFESSIONNELLES

### MÉTIERS DE LA QUALITÉ

#### UFR ST- BESANÇON

*Parcours qualité, sécurité, environnement (QSE)*

**Public :** L2, DUT (ex : HSE, QLIO...), BTS (ex : métiers des services à l'environnement, bioqualité...), DEUST. Toute personne titulaire d'un bac +2 minimum, quel que soit son domaine d'études, peut candidater si elle présente un projet professionnel en adéquation avec la formation.

**Objectifs :** Atteindre des objectifs qualité, coût, délais dans une approche globale du fonctionnement de l'entreprise. S'impliquer dans le déploiement de la politique qualité sécurité environnement (QSE) pour exercer un métier de cadre technique intermédiaire. Concevoir et piloter les systèmes complexes QSE afin de garantir la conformité de l'entreprise aux exigences législatives, réglementaires, normatives et techniques.

**Stage :** 4 mois.

**Métiers :** Responsable qualité sécurité environnement, auditeur qualité, technicien matériaux et procédés, chargé hygiène sécurité environnement, animateur qualité, adjoint responsable qualité.

**Contact :** [scolarite.ufr-st@univ-fcomte.fr](mailto:scolarite.ufr-st@univ-fcomte.fr) / [lp.qse@univ-fcomte.fr](mailto:lp.qse@univ-fcomte.fr)



### MÉTIERS DES RÉSEAUX INFORMATIQUES ET TÉLÉCOMMUNICATIONS

#### IUT BM - SITE DE MONTBÉLIARD

*Parcours chargé d'affaires en réseaux et télécoms (CART)*

**Public :** L2, DUT (ex : réseaux et télécommunications) et BTS dans les domaines informatiques, mathématiques et applications.

Les salariés et demandeurs d'emploi dans le cadre de la formation continue ou d'une validation des acquis de l'expérience (VAE).

**Objectifs :** Ajouter une compétence commerciale à une filière technique permettant ainsi de justifier d'une réelle plus-value sur le marché de l'emploi. Pouvoir répondre aux besoins des entreprises spécialisées pour commercialiser leurs produits, services ou solutions dans les domaines des réseaux, des télécommunications et de l'informatique. Élaborer des projets et participer à des challenges commerciaux de niveau national.

**Stage :** 3 mois et demi;

**Métiers :** Cadre technico-commercial, chargé d'affaires IT, consultant études et développement télécom, chargé d'études et d'implantation.

**Contact :** [lp-cart-montbeliard@univ-fcomte.fr](mailto:lp-cart-montbeliard@univ-fcomte.fr)



### SÉCURITÉ DES BIENS ET DES PERSONNES

#### IUT BV - SITE DE VESOUL

*Parcours prévention des risques professionnels et environnementaux (PRPE)*

**Public :** **BTS** >> conception de produits industriel, métiers des services à l'environnement, analyses et contrôles, assistant manager. **DUT** >> génie biologique, génie industriel et maintenance, hygiène sécurité environnement, qualité logistique industrielle et organisation. **Licence** >> scientifique, droit. **Formation continue** >> FONGECIF...

**Objectifs :** Former des professionnels aux métiers de la sécurité du travail, de la protection de la santé et de l'environnement industriel. Mettre en oeuvre la politique de prévention des risques dans le respect des obligations réglementaires visant à assurer la sécurité des biens et des personnes.

**Stage :** 4 mois en formation initiale, 8 mois pour les alternants.

**Métiers :** Technicien hygiène sécurité environnement, animateur santé sécurité, conseiller en prévention des risques professionnels, préventeur en industrie et nucléaire, chargé de mission développement durable.

**Contact :** [iut-hse@univ-fcomte.fr](mailto:iut-hse@univ-fcomte.fr)



### INDUSTRIES PHARMACEUTIQUES, COSMÉTOLOGIQUES ET DE SANTÉ : GESTION, PRODUCTION ET VALORISATION

#### UFR SANTÉ - BESANÇON

*Parcours gestion de production dans l'industrie pharmaceutique et cosmétique (Propharcos)*

**Public :** L2 Chimie, Biologie, DUT Chimie, BTS, métiers de la chimie, biotechnologies ou tout autre parcours justifiant d'un niveau L2 et présentant des pré-requis scientifiques suffisants. Salariés dans le cadre de la formation continue

**Objectifs :** Former en production et dans les services contrôle et assurance qualité afin de répondre aux besoins des entreprises des secteurs pharmaceutique et cosmétique en matière de recrutement.

**Stage :** 4 mois.

**Métiers :** Technicien de fabrication, technicien galéniste, chef de ligne, responsable de production, technicien contrôle-qualité, technicien d'expérimentation/recherche.

**Contact :** [scolarite-ufr-sante@univ-fcomte.fr](mailto:scolarite-ufr-sante@univ-fcomte.fr)



#### UFR SCIENCES DE LA SANTÉ DE BESANÇON

Hauts du Chazal, 19 rue Ambroise Paré -25030 Besançon cedex  
03 63 08 22 00  
[medecine-pharmacie.univ-fcomte.fr](http://medecine-pharmacie.univ-fcomte.fr)



## LICENCES PROFESSIONNELLES

### OPTIQUE PROFESSIONNELLE

#### UFR SANTÉ - BESANÇON

*Parcours réfraction, analyse et prise en charge du déficit visuel*

**Public :** Diplôme d'état d'orthoptiste, BTS opticien lunetier ou diplôme d'état des métiers de la santé, L2 en études de santé ou sciences. Public en reconversion professionnelle, en congé individuel de formation, demandeurs d'emplois. Il est possible de valider une partie du diplôme par VES ou VAP.

**Objectifs :** Conseiller et réaliser des équipements adaptés à la basse vision pour informer sur la base de l'évaluation de la vision résiduelle ; proposer une meilleure gestion de la lumière et une aide visuelle optique ou électronique pertinente et apprendre aux déficients visuels à l'utiliser au mieux au quotidien. Être capable d'exercer les fonctions de responsable technique de magasin d'optique. Les étudiants sont tous titulaires d'un contrat de professionnalisation au sein d'une entreprise en lien avec la formation.

**Stage :** 5 mois.

**Métiers :** Opticien lunetier, collaborateur d'ophtalmologiste, conseiller auprès des fabricants d'aides visuelles, conseiller de laboratoire, auxiliaire en santé visuelle, responsable technique de magasin d'optique.

**Contact :** [scolarite-ufr-sante@univ-fcomte.fr](mailto:scolarite-ufr-sante@univ-fcomte.fr)



## ÉCOLES SPÉCIALISÉES

### ORTHOPHONISTE

#### UFR SANTÉ - BESANÇON

**Durée des études :** 5 ans pour obtenir le certificat de capacité d'orthophoniste (diplôme d'Etat, grade de master).

**Conditions d'admission :** Être titulaire du baccalauréat (inscription conditionnelle pour les élèves de terminale).

**Pour candidater :** [www.parcoursup.fr](http://www.parcoursup.fr)

### PSYCHOMOTRICIEN

#### UFR SANTÉ- BESANÇON

**Durée des études :** 4 ans pour obtenir le diplôme d'Etat de psychomotricien (DEPS). 5 places réservées à l'institut inter-régional de formation aux métiers de la rééducation de Mulhouse pour les étudiants de Besançon. Une première année d'étude de santé puis 3 années de formation à l'Institut inter-régional de formation aux métiers de la rééducation de Mulhouse.

**Conditions d'admission :** Être titulaire du baccalauréat (inscription conditionnelle pour les élèves de terminale).

**Pour candidater :** [www.parcoursup.fr](http://www.parcoursup.fr)

## ÉCOLES SPÉCIALISÉES

### ERGOTHÉRAPEUTE

#### UFR SANTÉ- BESANÇON

**Durée des études :** 4 ans pour obtenir le diplôme d'Etat d'ergothérapeute. 6 places réservées à l'Institut inter-régional de formation aux métiers de la rééducation de Mulhouse pour les étudiants de Besançon. Une 1re année d'étude de santé puis 3 années de formation à l'Institut inter-régional de formation en ergothérapie de Mulhouse.

**Contact :** 03 89 64 82 42

### MASSEUR KINÉSITHÉRAPEUTE

#### IFPS - IFMS

**Durée des études :** 5 ans pour obtenir le diplôme d'Etat de masseur-kinésithérapeute : une 1re année d'études de santé à l'UFR Sciences de la santé de Besançon avec enseignements spécifiques aux professions de rééducation (masso-kinésithérapie, ergothérapie, psychomotricité) Ou une 1re année de licence sciences et techniques des activités physiques et sportives (STAPS), parcours kinésithérapie à l'UFR STAPS. Puis 4 années à l'IFPS de Besançon ou à l'IFMS de Montbéliard.

**Conditions d'admission :** 80 places dont 9 places issues de L1 STAPS option kiné. Ces places sont réparties comme suit : 50 pour Besançon dont 5 places issues de L1 STAPS option kiné et 30 pour Montbéliard dont 4 places issues de L1 STAPS option kiné.

**Pour candidater :** [www.parcoursup.fr](http://www.parcoursup.fr)

### INFIRMIER

#### IFSI ou instituts de Franche-Comté

**Durée des études :** 3 ans : 6 semestres d'enseignement théorique et 6 semestres d'enseignement clinique avec des stages dans des milieux professionnels en lien avec la santé et les soins. Pour obtenir le diplôme d'Etat infirmier, il faut 180 points ECTS. Il confère le grade de licence (bac +3).

**Conditions d'admission :** 17 ans minimum au 31/12 de l'année du concours. Être titulaire du baccalauréat (inscription conditionnelle pour les élèves de terminale) ou d'un titre de niveau (bac).

Poursuite d'études possible au sein de l'UFR Santé pour le diplôme d'Infirmier en pratiques avancées (2 ans, mentions : pathologies chroniques, oncologie, néphrologie, psychiatrie).

**Pour candidater :** [www.parcoursup.fr](http://www.parcoursup.fr)



#### Institut de formation de professions de santé

Unité de formation en masso-kinésithérapie  
Centre hospitalier régional universitaire  
2 place Saint-Jacques - 25030 Besançon cedex  
03 81 21 82 13

#### Institut de formation des métiers de santé

Filière kinésithérapie-physiothérapie FIKIP  
Hôpital Nord Franche-Comté - 25200 Montbéliard  
03 80 98 80 65

## ÉCOLES D'INGÉNIEURS

### ⊗ L'institut supérieur d'ingénieurs de Franche-Comté

École d'ingénieurs de l'Université de Franche-Comté, l'ISIFC forme en 3 ans des ingénieurs spécialisés en dispositif médical, secteur innovant et en forte expansion.

L'école est accréditée par la commission des titres d'ingénieurs.

### ⊗ ISIFC

*Diplôme d'ingénieur Génie biomédical*

**Public :** Le diplôme d'ingénieur se prépare sur 3 ans après un bac+2 :

- sur concours e3a-Polytech
- sur dossier : titulaires d'une licence L2 ou L3, d'un DUT, d'un BTS ou DTS et pour les élèves des classes préparatoires TSI et ATS
- Pour les titulaires d'un diplôme étranger équivalent (candidature via Campus France)

**Objectifs :** Le génie biomédical est l'art d'appliquer les sciences et les techniques les plus avancées à la conception d'appareils de diagnostic, de traitement et d'assistance (appelés dispositifs médicaux) ainsi qu'au développement de systèmes d'information. L'objectif est d'améliorer la qualité des soins pour les patients et de développer des solutions sûres et pratiques pour des problèmes médicaux.

La formation en génie biomédical dispensée à l'ISIFC est nécessairement pluridisciplinaire. Elle couvre trois cultures : technique (mathématique, chimie, physique, mécanique, informatique), médicale (biologie, anatomie, physiologie...) et réglementaire.

Le champ d'activité du génie biomédical est très vaste : conception de dispositifs (scanner, prothèses, pansements...), validation d'un dispositif en vue de sa mise sur le marché, assistance au personnel médical, participation aux recherches cliniques.

### Stage :

- Stage de découverte (4 jours)
- Formation ISIFC Connaissance de l'Entreprise (4 semaines)
- Stage hospitalier (6 semaines)
- Stage R&D (3 mois minimum)
- Stage industriel (4 mois minimum)

⊗ À noter : possibilité de faire sa 3ème année en contrat de professionnalisation.

**Métiers :** Chef de projet, ingénieur R&D, ingénieur affaires réglementaires, ingénieur d'application, chef de produit, ingénieur clinique, ingénieur biomédical hospitalier.

**Contact :** [isifc@univ-fcomte.fr](mailto:isifc@univ-fcomte.fr)



### ⊗ Débouchés

- 90 % des ingénieurs ISIFC diplômés sont embauchés en moins de 2 mois.
- 25 % travaillent à l'étranger : Suisse, Canada, Allemagne, Royaume Uni, Pays Bas
- Possibilité d'effectuer une poursuite d'études en master, mastère ou doctorat.



### ⊗ International

La formation ISIFC inclut une expérience à l'international (3 mois minimum obligatoire), il est possible d'effectuer à l'étranger 1 ou 2 des 6 semestres de la formation (Erasmus, Crepuq...) ou d'effectuer un stage ou un projet dans une structure à l'étranger (bourse possible).



### Institut supérieur d'ingénieurs de Franche-Comté

TEMIS - 23 rue Alain Savary, 25000 Besançon  
tél. 03 81 66 66 90 - [isifc@univ-fcomte.fr](mailto:isifc@univ-fcomte.fr)  
[isifc.univ-fcomte.fr](http://isifc.univ-fcomte.fr)

## LA RÉFORME DES ÉTUDES DE SANTÉ

### ⊗ Maïeutique, médecine, odontologie, pharmacie, ergothérapie, mas- so-kinésithérapie, psychomotricité.

Mise en place en 2020, la réforme a pour vocation première d'ouvrir à un public plus hétérogène les voies d'accès aux études de santé. L'objectif est de permettre une orientation des étudiants plus progressive vers les métiers de la santé.

Il y a désormais deux grandes voies d'accès aux filières « MMOP » (Médecine, Maïeutique, Odontologie, Pharmacie).

### ⊗ Une voie principale PASS qui remplace intégralement la PACES

Elle concerne aussi les étudiants qui se destinent à un des cursus paramédicaux suivants : ergothérapie, masso-kinésithérapie, psychomotricité. Cette première année permet la validation de 60 crédits européens. Elle est constituée d'une majeure santé et d'une mineure d'une autre licence (voir ci-dessous).

En fonction du niveau du candidat et des places disponibles par cette voie pour la poursuite des études en santé, l'étudiant pourra accéder à l'un des parcours MMOP, soit maïeutique, médecine, odontologie et pharmacie. Il pourra accéder également à l'un des 3 cursus paramédicaux ou à une deuxième année de licence en fonction de la mineure préalablement choisie.

Le redoublement ne sera pas autorisé, mais l'étudiant pourra avoir une deuxième chance d'accès aux filières MMOP via la 2e voie.

### ⊗ PASS

#### 600 places offertes en 2021, avec options mineures en licence:

- Mathématiques : 46 places
- Physique-Chimie : 92 places
- Sciences pour l'Ingénieur : 46 places
- Sciences de la vie : 96 places
- STAPS : 90 places
- Psychologie : 92 places
- Droit : 46 places
- Philosophie : 46 places
- AES : 46 places (à distance)

### La réussite... aux concours de santé

#### Ils ont passé le cap du concours :

- 37 % des étudiants entrés en 1re année de santé
- 99 % des étudiants sont titulaires d'un bac S

Tous les taux de réussite par diplôme sur : [www.univ-fcomte.fr](http://www.univ-fcomte.fr)

### ⊗ Une voie alternative : les autres licences générales proposant une option « accès santé » L.A.S.

8 licences proposent une mineure santé en 2020-2021 : droit (UFR SJEPG / UFR STGI), mathématiques (UFR ST), philosophie (UFR SLHS), physique - chimie (UFR ST / UFR STGI), psychologie (UFR SLHS), sciences de la vie (UFR ST), sciences pour l'ingénieur (UFR ST / UFR STGI), STAPS (UFR STAPS). La liste 2021-2022 en sera précisée sur Parcoursup. Une part significative des capacités d'accueil des filières MMOP (au moins 30%) sera réservée à cette voie alternative.

En fonction du niveau du candidat et des places disponibles par cette voie pour les études en santé, l'étudiant pourra accéder à l'un des parcours MMOP.

### ⊗ LAS

#### 298 places offertes en 2021, avec options majeures en licence accès santé :

- Mathématiques : 18 places
- Physique-Chimie : 46 places
- Sciences pour l'Ingénieur : 28 places
- Sciences de la vie : 36 places
- STAPS : 60 places
- Psychologie : 45 places
- Droit : 50 places
- Philosophie : 15 places

### ⊗ RAPPEL :

Pour ces deux voies d'accès, le nombre de places offertes ainsi que les modalités d'admission pour chacune des filières MMOP seront également précisés sur Parcoursup.

Le nombre total de places proposées en deuxième année de MMOP pour 2021-2022 est de 395 au total. Le détail des places sera accessible début d'année 2022.

Nombre total de places proposées en deuxième année de MMOP et dans les formations paramédicales pour 2020-2021 :

- Maïeutique : 32
- Odontologie : 26
- Ergothérapie : 6
- Psychomotricité : 5
- Médecine : 246
- Pharmacie : 85
- Masso-kinésithérapie : 71

### ⊗ DIPLÔMES D'ÉTAT DE SANTÉ (voir page 36)

- Maïeuticien (sage-femme)
- Ergothérapeute
- Masseur-kinésithérapeute
- Psychomotricien
- Infirmier
- Orthophoniste

### ⊗ DURÉE DES ÉTUDES :

- Médecin : 9 à 11 ans selon la spécialité
- Pharmacien : 6 à 9 ans (selon la filière Officine, Industrie-Recherche, internat en Pharmacie Hospitalière ou Biologie Médicale)
- Maïeutique (sage-femme) : 5 ans
- Odontologie (chirurgien-dentiste) : 6 à 9 ans (filière internat), 1re année à Besançon et poursuite d'études à Nancy et Strasbourg.



# SCIENCES ET TECHNIQUES DES ACTIVITÉS PHYSIQUES ET SPORTIVES



## SCIENCES ET TECHNIQUES DES ACTIVITÉS PHYSIQUES ET SPORTIVES

### ➤ UFR-STAPS - SITE DE BESANÇON

**Public :** Tous les parcours de spécialités sont pris en compte.

#### *Mention activité physique adaptée et santé*

**Objectifs :** Former des intervenants spécialisés en APAS, auprès de différents publics atteints de déficiences, d'incapacités, de pathologies chroniques ou se trouvant dans toute situation de handicap physique ou mental. Préparer les futurs intervenants à prendre en charge la personne de manière respectueuse et qualitative en mettant en place des programmes spécifiques d'entraînement, à visée compétitive ou de loisirs, de réentraînement ou réadaptation à l'effort, mais également d'apprentissage au sens le plus large du terme. Une formation qui met l'accent sur des compétences sport, santé et handicap.

**Stage :** 2 mois.

**Métiers :** Rééducateur en APA, intervenant en APA, animateur sportif, coach sportif, conseiller sportif, éducateur d'activités physiques, éducateur d'activités sportives, éducateur handisport, professeur d'activités sportives (poursuites d'études).

**Contact :** [licence-apas@univ-fcomte.fr](mailto:licence-apas@univ-fcomte.fr)



#### *Mention éducation et motricité*

**Objectifs :** Enseigner des APSA (activités physiques, sportives et artistiques) dans un établissement à vocation éducative, en particulier les établissements scolaires ou vous préparer aux concours du professorat d'EPS et du professorat des écoles. La mention EM vous donne les clés pour planifier des séquences d'apprentissage, évaluer son intervention et assurer la sécurité des pratiquants.

**Stage :** 4 mois

**Métiers :** Professeur d'EPS, professeur des écoles, intervenants en activités physiques auprès d'enfants ou d'adultes, formateur.

**Contact :** [licence-em@univ-fcomte.fr](mailto:licence-em@univ-fcomte.fr)



#### *Mention entraînement sportif*

**Objectifs :** Savoir encadrer différents types de public (animation et entraînement), améliorer ses performances physiques et/ou sportives, permettre le développement des compétences personnelles de chacun.

**Stage :** 2 stages de 1 mois.

**Métiers :** Animateur, coach sportif, conseiller sportif, entraîneur, conseiller technique sportif, préparateur physique et mental.

**Contact :** [licence-es@univ-fcomte.fr](mailto:licence-es@univ-fcomte.fr)

### La réussite... en sciences du sport

#### Ils ont obtenu leur diplôme :

- 82 % des étudiants en troisième année de licence de STAPS
- 100 % des étudiants entrés en licence professionnelle

Tous les taux de réussite par diplôme sur : [www.univ-fcomte.fr](http://www.univ-fcomte.fr)



# SCIENCES ET TECHNIQUES DES ACTIVITÉS PHYSIQUES ET SPORTIVES



## SCIENCES ET TECHNIQUES DES ACTIVITÉS PHYSIQUES ET SPORTIVES

- ④ UFR-STAPS - SITE DE BESANÇON (L2)
- ④ UFR-STAPS - SITE DE MONTBÉLIARD (L3)

Mention *ergonomie du sport et performance motrice*

**Spécialités du bac :** Tous les parcours de spécialités sont pris en compte.

**Objectifs :** Former des spécialistes capables d'améliorer les relations entre l'homme et son environnement de travail ou de performance : adaptation de l'homme à son matériel sportif, aux contextes de travail ou aux méthodes d'entraînement. Cette approche implique une double compétence : connaître les mécanismes de la motricité humaine, et maîtriser les étapes de conception d'un matériel ou outil. Les titulaires de la licence ESPM sont à l'interface entre l'utilisateur et le concepteur/constructeur de produits (sportifs, outils-systèmes industriels, rééducation). La formation se compose de deux grands volets qui s'entrecroisent et se complètent : un volet conception / ergonomie et un volet analyse de la motricité humaine.

**Stage :** 2 mois et demi.

**Métiers :** Agent de conception, conseiller à la conception, agent de protocole et de mesure, technicien spécialiste d'analyse du mouvement et de l'activité physique, technicien spécialiste de la mesure de la tâche, adjoint de projet technique, technicien logistique, assistant de projet pour l'évaluation des contraintes physiques et environnementales liées au poste de travail, technicien spécialiste en industrie : ergonomie et amélioration de la posture.

**Contact :** [licence-ergonomie@univ-fcomte.fr](mailto:licence-ergonomie@univ-fcomte.fr)

Mention *management du sport*

**Spécialités du bac : Spécialités pertinentes** >> Histoire-géographie, géopolitique et sciences politiques / Humanités, littérature et philosophie / Sciences de l'ingénieur / Sciences de la vie et de la Terre / Sciences économiques et sociales. **Spécialités possibles** >> Arts / Biologie-écologie / Mathématiques / Physique-chimie.

**Objectifs :** Développer les compétences requises pour la gestion d'une structure sportive, qu'il s'agisse d'une association, d'une collectivité territoriale ou d'une entreprise du secteur privé marchand. Être capable de mobiliser les instruments du management, du marketing, de la communication ou encore de l'événementiel sportif appropriés au développement et à la gestion d'une organisation sportive (secteur du sport, des loisirs, du tourisme).

**Stage :** 2 mois.

**Métiers :** Assistant de projet événementiel, chargé des partenariats, agent de développement marketing, assistant de communication, commercial, assistant achats, vendeur d'articles de sports et de loisirs.

**Contact :** [licence-ms@univ-fcomte.fr](mailto:licence-ms@univ-fcomte.fr)



## ANIMATION ET GESTION DES ACTIVITÉS PHYSIQUES ET SPORTIVES OU CULTURELLES

- ④ UFR-STAPS - SITE DE MONTBÉLIARD

Parcours *sports collectifs*

Parcours *activités aquatiques permettant d'obtenir le supplément au diplôme donnant le titre de Maître nageur sauveteur (MNS)*

**Spécialités du bac :** Tous les parcours de spécialités sont pris en compte. Le DEUST est un diplôme sélectif. Le dossier de candidature devra faire état des expériences éventuelles en matière d'animation, des pratiques personnelles dans le champ des pratiques sportives et artistiques, et des diplômes (tels que Brevets fédéraux, Brevets d'état, BAFA-BAFD, AFPS, qualification en gestion ou droit). La définition d'un projet professionnel sera exigée.

**Objectifs :** Exercer des fonctions d'animation dans le champ des activités sportives et culturelles ainsi que des fonctions de gestion au sein de structures organisant ces pratiques. Être capable d'assurer l'animation de pratiques sportives diversifiées pour des publics variés. Participer à la gestion et à la promotion de services sportifs publics ou privés.

**Stage :** 250h en première année pour les deux parcours puis 300h (parcours sports collectifs) et 400h (parcours activités aquatiques) en deuxième année.

**Métiers :** animateur sportif et socio-culturel, moniteur de sports, gestionnaire de structures sportives ou culturelles, éducateur sportif, maître nageur sauveteur.

**Contact :** [deust-agapsc@univ-fcomte.fr](mailto:deust-agapsc@univ-fcomte.fr)



### UFR SCIENCES ET TECHNIQUES DES ACTIVITÉS PHYSIQUES ET SPORTIVES

31 rue de l'Épitaphe - 25000 Besançon  
03 81 66 67 99  
[u-sports.univ-fcomte.fr](http://u-sports.univ-fcomte.fr)

# SCIENCES ET TECHNIQUES DES ACTIVITÉS PHYSIQUES ET SPORTIVES

## LICENCES PROFESSIONNELLES

### INTERVENTION SOCIALE : DÉVELOPPEMENT SOCIAL ET MÉDIATION PAR LE SPORT

#### UFR-STAPS - SITE DE BESANÇON

**Public :** Ouverte aux titulaires d'une formation de niveau Bac +2, de préférence : DEUST ou Licence 2 de STAPS, BTS services et prestations des secteurs sanitaire et social, économie sociale et familiale, DUT Carrières sociales.

Elle est également ouverte aux candidats à la formation continue, à la reprise d'études ou à la validation d'acquis.

**Objectifs :** Diagnostiquer les dysfonctionnements dans différentes situations de travail ou d'apprentissage et proposer des remédiations centrées sur la tâche et/ou le produit santé, éducation, réhabilitation, entreprise et industrie sont des domaines d'application. Former des responsables et animateurs de projets locaux de développement social par le sport, utilisé comme outil de médiation, particulièrement en direction de publics en situation de précarité, de vulnérabilité ou souffrant de problématiques lourdes d'insertion sociale.

**Stage :** 4 mois.

**Métiers :** Agent ou consultant à la conception de produit, technicien d'analyse du mouvement et de l'activité physique, spécialiste geste et posture.

**Contact :** licence-lp@univ-fcomte.fr



#### UFR STAPS

### UFR SCIENCES ET TECHNIQUES DES ACTIVITÉS PHYSIQUES ET SPORTIVES

31 rue de l'Épitaphe - 25000 Besançon  
03 81 66 67 99  
<http://u-sports.univ-fcomte.fr>

## SPORTS DE COMPÉTITION

L'Association sportive de l'Université (ASU), affiliée à la FFSU, propose des entraînements dans de nombreux sports collectifs et individuels. Elle permet aux étudiants inscrits de participer aux différents championnats et compétitions : académiques, inter-académiques, nationales, européennes, mondiales. Tarif : 21 euros pour l'année 2021-2022.



#### Association sportive de l'Université (ASU)

[asufc25@gmail.com](mailto:asufc25@gmail.com)

Rendez-vous sur Facebook : ASU FC

#### Ligue Bourgogne Franche-Comté du sport universitaire

Elle organise la pratique sportive de compétition pour l'ensemble des étudiants post-bac de l'académie de Franche-Comté.

40 pratiques individuelles, collectives sont organisées au niveau académique, interrégional ou national. Il faut être licencié FFSU pour avoir accès à ces prestations.

#### Ligue Bourgogne Franche-Comté du sport universitaire

03 81 66 61 16

[besancon@sport-u.com](mailto:besancon@sport-u.com)



# SCIENCES ET TECHNIQUES DES ACTIVITÉS PHYSIQUES ET SPORTIVES

## SPORTS DE LOISIRS

Campus Sports propose à l'ensemble des étudiants et personnels de l'Université, y compris aux personnes en situation de handicap, des activités physiques et sportives adaptées à tous les niveaux de pratique.



### Nombreuses activités physiques, sportives ou de pleine nature :

- **Activités aquatiques** : natation, aquagym
- **Danse et arts du spectacle** : salsa, hip hop, zumba, danse africaine, arts du cirque...
- **Fitness, forme et musculation** : fitboxing, stretching, hiit, accroyoga, gym du dos, gainage, crossfit, RMC, musculation, yoga, pilates, méditation, step, taï-chi, CAF
- **Sports collectifs** : football, rugby, handball, basketball, volley-ball, ultimate, futsal, beach VB, quidditch
- **Sports de combat** : aikido, judo, boxe française, bozendo, boxe thaï, self-défense
- **Sports individuels** : escalade, golf, gym, parkour
- **Sports de raquettes** : tennis, tennis de table, badminton
- **Des activités physiques de pleine nature** pour découvrir les richesses du milieu naturel franc-comtois : randonnée, ski alpin, ski de fond, via ferrata, golf, VTT, escalade en falaise etc
- **Animation campus** : nuits sportives

### UE libres « Sport »

Des activités sportives sont proposées par Campus Sports. Possibilité d'obtenir une bonification sur sa moyenne générale (Sauf IUT et étudiant de Médecine).

### Contrat Sport (IUT uniquement)

Possibilité d'obtenir une bonification sur sa moyenne générale dans les cours dispensés par des enseignants d'EPS. Se rapprocher de sa scolarité.

### Supplément au diplôme

Possibilité de faire apparaître dans le supplément au diplôme le parcours sportif de compétition (à haut-niveau, en compétition universitaire) ou de loisir (pratiqué dans le cadre d'une unité d'enseignement libre).



03 81 66 63 62

campus-sports@univ-fcomte.fr

Facebook : Campus Sports Besançon

Instagram : Campus sports FC



# MÉTIER S DE L'ENSEIGNEMENT, DE L'ÉDUCATION



Pour accéder aux métiers de l'enseignement, de l'éducation et de la formation, de la fonction publique et des établissements privés sous contrat, l'obtention d'un master 2 (bac +5) est nécessaire.

L'Éducation nationale recrute ses enseignants sur concours à l'issue d'une formation universitaire de niveau BAC +5.

🕒 **Professeur des écoles (PE), professeur de collège et de lycée général (PLC), professeur de lycée professionnel (PLP), professeur documentaliste, conseiller principal d'éducation (CPE).**

L'Inspé propose aux étudiants titulaires d'une licence générale (ou d'un diplôme équivalent après commission de validation), deux années de master MEEF, Métiers de l'enseignement, de l'éducation et de la formation, pour apprendre le métier d'enseignant et d'éducateur. La préparation au master MEEF constitue la voie privilégiée pour accéder aux concours de l'Éducation nationale ; les enseignements des masters MEEF offrent diverses orientations professionnelles mobilisant les compétences acquises lors de la préparation à ces diplômes de niveau bac +5 : enseignement hors Éducation nationale, animation en médiation culturelle et scientifique, etc.

Cette offre de formation propose une acquisition de compétences professionnelles, une professionnalisation par le biais de stages et une formation à la recherche en éducation. La formation valorise l'adaptation à la diversité des publics, l'innovation pédagogique, les compétences numériques et les relations internationales.

Les enseignants et enseignants-chercheurs de l'Inspé, ainsi que ceux des composantes de l'Université de Franche-Comté, dispensent les enseignements des masters MEEF. Les professionnels de terrain (professeurs des écoles, maîtres formateurs, professeurs formateurs académiques, professeurs associés, conseillers pédagogiques de circonscription) assurent les formations professionnelles avec l'équipe éducative de l'Inspé.



## **Bon à savoir**

Les référentiels de compétences professionnelles des métiers de l'éducation sont à consulter sur le site [rncp.cncp.gouv.fr](http://rncp.cncp.gouv.fr) (codes 31851 à 31854).

## 🕒 **Les Masters MEEF de l'Inspé de Franche-Comté**

**Parcours préparatoire au professorat des écoles (PPPE)** : sur le site de Belfort, adossé à la licence Administration Économique et Sociale (AES) de l'UFR Sciences et Techniques et Gestion de l'Industrie (STGI).

### **MEEF mention premier degré**

#### **Parcours :**

- Professeur des écoles

### **MEEF mention second degré**

#### **Parcours :**

- Allemand
- Anglais
- Professeur documentaliste
- Économie-gestion
- Éducation physique et sportive
- Espagnol
- Histoire-Géographie
- Lettres
- Lettres-Histoire-Géographie
- Mathématiques
- Physique-chimie
- Sciences de la vie et de la terre

### **MEEF mention encadrement éducatif**

#### **Parcours :**

- CPE conseiller principal d'éducation

### **MEEF mention pratiques et ingénierie de la formation**

#### **Parcours :**

- Ingénierie et recherches en éducation

## **Institut National Supérieur du Professorat et de l'Éducation de Franche-Comté**

### **INSPÉ, site de Besançon**

57 avenue de Montjoux, BP. 41665  
25042 Besançon cedex  
03 81 65 71 00

### **INSPÉ, site de Belfort**

Centre Marc Bloch, 49 Faubourg des Ancêtres, CS 70299  
90005 Belfort cedex  
03 84 36 61 00

### **INSPÉ, site de Lons-le-Saunier**

23 rue des Écoles,  
39000 Lons-le-Saunier  
03 81 65 70 04

### **INSPÉ, site de Vesoul**

Pôle universitaire, avenue des Rives du lac  
BP. 384, 70014 Vaivre-et-Montoille  
03 63 08 23 62



# LES BIBLIOTHÈQUES UNIVERSITAIRES

## TOUT POUR VOUS DOCUMENTER

L'apprentissage du « métier d'étudiant » passe par la fréquentation régulière d'une bibliothèque, qu'il s'agisse d'approfondir un cours, de mener une recherche documentaire spécialisée ou de développer votre culture générale.

10 bibliothèques universitaires, désormais labellisées Marianne pour la qualité de leurs services, sont réparties sur les sites de Franche-Comté : Besançon, Belfort, Montbéliard, Vesoul, Lons-le-Saunier.

Elles mettent à votre disposition des ressources électroniques (e-books, bases de données, revues, thèses en ligne) et papiers, des espaces Actua-lité, Avenir, Loisirs (DVD, BD, romans).

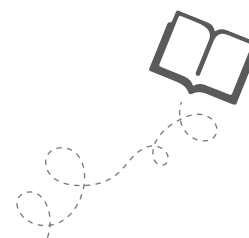


### INFO + :

Consultez votre compte lecteur, les ressources électroniques et autres services en ligne sur : [scd.univ-fcomte.fr](http://scd.univ-fcomte.fr)

### Vous aurez également accès à leurs services :

- wifi
- postes informatiques (Internet, bureautique, scanners, impressions)
- salles de travail en groupe
- formations ou aides individuelles à la recherche documentaire
- animations et expositions
- prêts de documents entre bibliothèques françaises et étrangères
- pages Facebook, Twitter et Instagram
- application mobile Affluences



# ÉTUDIER EN ALTERNANCE OU À DISTANCE

## L'ALTERNANCE À L'UNIVERSITÉ : C'EST POSSIBLE !

### 🔗 Qu'est-ce que l'alternance ?

L'alternance permet de se former à l'université et de se professionnaliser en travaillant au sein d'une entreprise.

Les formations en alternance de l'Université de Franche-Comté vous permettent d'acquérir une qualification professionnelle reconnue par un diplôme national et universitaire (DU, BUT, LP, Licence, Master, diplôme d'ingénieur) tout en acquérant des compétences opérationnelles.

Cette formule vous permet de réaliser vos études en associant formation théorique à l'université et formation pratique en entreprise.

En choisissant une formation en alternance, vous préparez un diplôme d'un niveau bac +2 à bac +5 dans une grande université, tout en exerçant une activité professionnelle.

Vous développez ainsi des compétences et un savoir-être adaptés au monde de l'entreprise, et facilitez votre insertion professionnelle.

#### Vos avantages :

- Une formation rémunérée, exonérée des frais d'inscription universitaire.
- Un statut de salarié
- Un double encadrement par un professionnel (maître d'apprentissage ou tuteur professionnel) et un enseignant (tuteur pédagogique)

### 🔗 Deux types de contrat en alternance

#### Contrat d'apprentissage :

- Pour les apprenants de 30 ans ou moins
- Pas de limite d'âge en cas de reconnaissance de travailleur handicapé

#### Contrat de professionnalisation :

- Pour les apprenants de moins de 26 ans et pour les demandeurs d'emploi de plus de 26 ans.
- La gestion administrative et financière de ces contrats est assurée par SeFoC'AI - Service Formation Continue et Alternance

### 🔗 Contacts :

#### Service orientation stage emploi, OSE

Accompagnement et conseils dans vos démarches d'orientation et/ou d'insertion professionnelle.

Consultez les offres d'emploi, de stages et d'alternance en ligne :

[www.univ-fcomte.fr/orientation-et-insertion-professionnelle](http://www.univ-fcomte.fr/orientation-et-insertion-professionnelle)

[ose@univ-fcomte.fr](mailto:ose@univ-fcomte.fr)

03 81 60 50 65

#### SeFoC'AI - Service Formation Continue et Alternance

Se renseigner sur les contrats de professionnalisation et les contrats d'apprentissage, les formations, et les démarches à effectuer.

[sefocal@univ-fcomte.fr](mailto:sefocal@univ-fcomte.fr)

03 81 66 61 21

### 🔗 SUP-FC : Centre d'enseignement à distance

Vous souhaitez commencer, poursuivre ou reprendre des études universitaires, mais pour des raisons diverses (activité professionnelle, éloignement, raison médicale), vous ne pouvez assister aux cours. Le centre de télé-enseignement vous propose un accès à des diplômes universitaires nationaux dans 8 filières par l'enseignement à distance, sous forme de cours, exercices, devoirs, activités pédagogiques en ligne :

- Administration économique et sociale : licence (2 mentions « Administration et gestion des territoires » et « Études territoriales et politiques »)
- Finance (spécialité management) : master
- Histoire : licence, master
- Géographie : master
- Informatique : licence (3ème année), master (3 spécialités « Informatique avancée et applications », « Développement et validation du logiciel » et « Ingénierie du test et de la validation logiciels et systèmes »).
- Mathématiques : licence, master
- Français langue étrangère : master
- Sciences pour l'ingénieur : licence (3e année).

Le SUP-FC propose des préparations à l'entrée à l'université avec la capacité en droit (uniquement par correspondance avec du tutorat en présentiel) ou le diplôme d'accès aux études universitaires (DAEU) :

- option Lettres : DAEU A, proposé uniquement en présentiel
- option Sciences : DAEU B, par correspondance, avec possibilité de tutorat en présentiel

[sup-fc.ctu@univ-fcomte.fr](mailto:sup-fc.ctu@univ-fcomte.fr);

[sup-fc.univ-fcomte.fr](http://sup-fc.univ-fcomte.fr)

03 81 66 58 70



## L'alternance

L'Université de Franche-Comté propose plus de 90 formations en alternance

Pour connaître les diplômes préparés à l'Université de Franche-Comté : [www.univ-fcomte.fr/les-formations](http://www.univ-fcomte.fr/les-formations)

# ÉTUDIER À L'ÉTRANGER !

## ÉTUDES, STAGE, JOB OU EMPLOI À L'ÉTRANGER ?

### ⊗ Les études

#### Préparer à l'étranger un diplôme de l'Université de Franche-Comté

· Quatre programmes d'échanges permettent aux étudiants de partir étudier un semestre ou une année dans des universités étrangères du monde entier partenaires de l'Université de Franche-Comté pour obtenir à leur retour un diplôme délivré par l'Université de Franche-Comté :

- Erasmus+
- BCI, bureau de coopération interuniversitaire
- ISEP, International student exchange program
- AIU, accords interuniversitaires.

#### Des aides financières sont possibles :

Des financements existent en fonction de votre choix de destination, de votre niveau d'études, de votre âge et de la durée de votre mobilité : allocation Erasmus+, Bourse du Conseil régional, aide à la mobilité internationale...

**Conseil :** préparez votre projet un an à l'avance !

*Direction des Relations Internationales et de la Francophonie*

*dri@univ-fcomte.fr*

*www.univ-fcomte.fr/partir-letranger*

*03 81 66 55 96*

### ⊗ Un stage, un job ou un emploi à l'étranger ?

#### Se professionnaliser à l'étranger : les dispositifs et leur financement

→ Pendant les études :

En fonction de votre choix de destination, de votre niveau d'études, de la durée de votre stage et de votre âge, vous aurez accès à différentes aides. Renseignez vous sur les possibilités d'aide à la mobilité internationale sur les sites dédiés... et contactez nous !

*www.univ-fcomte.fr/partir-letranger*

#### Après vos études :

Les jeunes diplômés ou demandeurs d'emploi de 18 à 30 ans, domiciliés en Franche-Comté, peuvent accéder à des stages dans le monde entier. Les durées varient de 1 à 7 mois.

Toute l'information sur la mobilité à l'étranger : [www.agitateursdemobilitte.fr](http://www.agitateursdemobilitte.fr)

### ⊗ Le centre de linguistique appliquée - CLA

La maîtrise d'une ou plusieurs langues étrangères est un atout ! Avant ou après le bac, bénéficiez d'une formation linguistique au CLA, quels que soient la spécialité et le parcours que vous choisirez.

Pour actualiser vos connaissances et progresser en langues, le CLA propose des formations en 10 langues toute l'année : allemand, anglais, arabe, chinois, espagnol, français langue étrangère, italien, japonais, portugais, russe et organise pour vous des stages durant les vacances universitaires (préparation aux concours d'entrée aux Grandes Écoles), des cours du soir (une rentrée en septembre et en janvier) et des stages super-intensifs (stages d'été).

Pour vous préparer à la mobilité internationale et rejoindre les programmes européens (ERASMUS) et internationaux, optez pour nos stages spécifiques : préparation à la mobilité internationale en anglais, espagnol, allemand et italien ...

Des cours vivants en petits groupes de niveau pour faciliter votre intégration à la vie quotidienne et universitaire dans le pays d'accueil avec des enseignants intervenant dans leur langue maternelle.

Pour valider vos compétences en langues, suivez nos préparations spécialisées et donnez-vous toutes les chances de réussir aux certifications en :

- anglais : TOEIC, LINGUASKILL (General, Business) - BRIGHT - BLISS
- espagnol : ES PRO- BULATS - BRIGHT ESPAÑOL - BLISS
- allemand : GOETHE-TEST PRO - BRIGHT DEUTSCH - BLISS
- italien : BRIGHT ITALIANO - BLISS
- chinois, portugais, russe : BRIGHT
- arabe, japonais : certification LILATE- uniquement dans le cadre du CPF

Avec votre inscription, vous profiterez de toutes les ressources de notre médiathèque - durant votre stage et les trois mois qui suivent - et de la possibilité, unique en Franche-Comté, de rencontrer plus de 110 nationalités.

*03 81 66 52 63*

*lve-cla@univ-fcomte.fr*

*www.cla.univ-fcomte.fr*

Quand vous serez inscrits à l'université, vous bénéficierez d'une réduction de 30% sur vos stages de langues au CLA.

Au CLA, préparez vos épreuves du bac en anglais, allemand et espagnol ou les concours d'entrée aux grandes écoles pendant vos vacances scolaires !



# LA MDE : SERVICES AUX ÉTUDIANTS

## LIEU DE VIE, DE RENCONTRES ET D'INFORMATION !



À la maison Des Étudiants (MDE), vous trouverez tous les services ressources pour fédérer et favoriser vos envies et initiatives étudiantes. Porte d'entrée pour mettre en pratique vos passions, la MDE est aussi un lieu pour vous informer sur les formations et les métiers ou vous faire conseiller sur votre parcours personnel et professionnel. Elle est également l'interface avec toutes les composantes et services de l'université : UFR, IUT, BU, Médecine préventive.

### 📍 Les services ressources à Besançon

→ Formation continue et alternance cf. page 45

#### → Bureau de la vie étudiante

Le Bureau de la vie étudiante (BVE) est dédié aux étudiants et à la vie sur les campus. L'équipe accompagne les étudiants sur tous les sites universitaires, dans la gestion associative et la réalisation des projets et initiatives individuelles et associatives hors cursus. L'objectif du BVE est de développer la culture de l'engagement étudiant.

L'équipe administrative du BVE participe, avec les services de l'établissement et les structures du territoire, à l'accueil et à l'orientation des étudiants. Le BVE intervient dans les espaces vie étudiante sur tous les sites de l'Université.

- Organisation à chaque rentrée, de journées d'accueil festives (Bienvenue aux étudiants)
- Réponse à toute question relative à la vie estudiantine
- Ateliers de création
- Appels à projets
- Accueil de volontaires en service civique
- Aide à la création et gestion d'association

Contact : [bve@univ-fcomte.fr](mailto:bve@univ-fcomte.fr)

#### → Sciences arts et culture

Le service sciences, arts et culture propose tout au long de l'année : des rencontres avec des chercheurs de toutes les disciplines, des visites à la Fabrikà, des expositions qui mélangent arts et sciences, de participer à des ateliers de pratiques artistiques (de la BD au théâtre en passant par le bitbox) ou à des événements comme la Nuit des chercheurs.

tél. 03 81 66 20 95

## 🗨️ La Maison Des Étudiants - MDE

### Campus de la Bouloie

36 A avenue de l'Observatoire à Besançon  
03 81 66 66 99

### Pôle universitaire des Portes du Jura

Place Tharradin 25200 Montbéliard

### 📍 MÉMO : Maison des étudiants à Montbéliard

Lieu convivial et de rencontres, la maison des étudiants est gérée par l'association étudiante MEMO. Des événements et des animations y sont régulièrement organisés. L'association propose un soutien, il est un relais sur la vie étudiante dans le Pays de Montbéliard.

Contact : [association.memo@gmail.com](mailto:association.memo@gmail.com)



**La culture à petit prix !**  
Sur tous les campus, la carte Avantages Jeunes est proposée aux étudiants. Elle offre de nombreuses réductions sur les spectacles, concerts, cinéma et dans des magasins.

# LA MDE : SERVICES AUX ÉTUDIANTS

## INFORMATION, ORIENTATION ET ACCOMPAGNEMENT

### 🕒 Le service orientation - stage - emploi (OSE)

#### → Information et orientation :

Documentation sur les formations à l'Université de Franche-Comté, sur les études et les métiers en France et à l'étranger.

Une salle accessible à tous : logiciels d'information, d'orientation et de construction de projet personnel et professionnel. Venez découvrir les ressources mises à votre disposition !

#### → Accompagnement personnalisé par des chargés d'orientation pour :

- être conseillé sur la réalisation de son projet personnel, les pistes à explorer et la prise de décision,
- s'informer sur les poursuites d'études,
- connaître les passerelles possibles entre les formations,
- envisager un métier en lien avec ses études, aptitudes et aspirations,
- rebondir en cas de démotivation et de difficultés au cours des études.

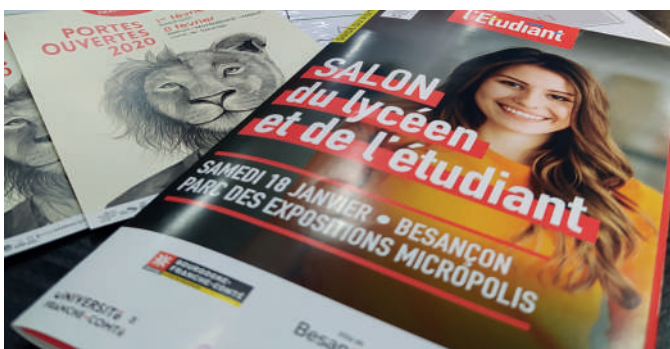
Les rendez-vous sont possibles en présentiel à Besançon ou à distance (par téléphone ou visio).

#### → Organisation d'évènements :

Journées portes ouvertes à l'université, temps d'échange dédiés à la poursuite d'études, rencontres étudiants-professionnels...

#### → Participation à divers salons :

Sup'info, Studyrama, l'Étudiant...



#### → Professionnalisation :

Informations pratiques sur les stages, l'emploi, les jobs étudiants, les entreprises, le volontariat...

Les ateliers collectifs sur des thèmes variés tels que : CV, lettre de motivation, entretien, alternance, recherche de stages, césure....

Toutes les infos sur :

[www.univ-fcomte.fr/orientation-et-insertion-professionnelle](http://www.univ-fcomte.fr/orientation-et-insertion-professionnelle)



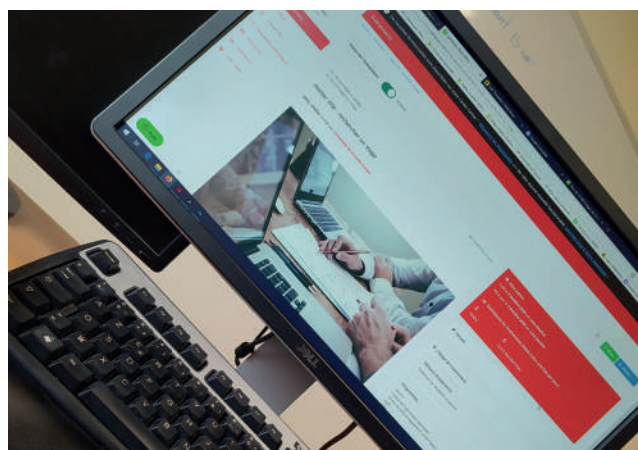
#### → Accompagnement personnalisé par des chargées d'insertion professionnelle pour :

- faire un bilan de connaissances et d'expériences,
- traduire les acquis en compétences professionnelles,
- définir des objectifs professionnels,
- aider à la recherche de stage ou d'emploi,
- identifier des entreprises et étudier le marché de l'emploi,
- développer ses réseaux.

Les rendez-vous sont possibles en présentiel (sites de Besançon, Belfort ou Montbéliard) ou à distance (par téléphone ou visio).

#### → Mise en ligne d'offres de stages, alternance, jobs, services civiques et emplois :

Sur une plateforme dédiée, accessible sur : [univ-fcomte.jobteaser.com](http://univ-fcomte.jobteaser.com)



### 🕒 La santé étudiante

Le SUMPPS, service universitaire de médecine préventive et de promotion de la santé, est présent pour votre bien-être sur chaque site de l'Université de Franche-Comté.

Médecins, infirmières, psychologue, diététicienne vous accueillent gratuitement tout au long de vos études et vous proposent :

- une écoute, des conseils et des visites médicales sur rendez-vous
- des consultations à la demande selon les sites : diététique, psychologique, jeunes consommateurs

 **Le service universitaire de médecine préventive et de promotion de la santé**

#### Besançon

03 81 66 61 30  
[sumpps@univ-fcomte.fr](mailto:sumpps@univ-fcomte.fr)

#### Montbéliard

03 81 99 47 38 / 07 85 64 01 60  
[sumpps-montbeliard@univ-fcomte.fr](mailto:sumpps-montbeliard@univ-fcomte.fr)

#### Belfort

03 84 58 77 78 / 07 85 64 01 60  
[sumpps-belfort@univ-fcomte.fr](mailto:sumpps-belfort@univ-fcomte.fr)

# LE CROUS : BOURSE, LOGEMENT, RESTAURATION

## CENTRE RÉGIONAL DES OEUVRES UNIVERSITAIRES ET SCOLAIRES

**Le Crous, centre régional des œuvres universitaires et scolaires** a pour mission d'améliorer les conditions de vie et d'études des étudiants au quotidien, de favoriser leur épanouissement et leur parcours vers l'autonomie. Dans le cadre de la grande région, depuis le 1er janvier 2019, un seul Crous : le Crous Bourgogne Franche-Comté.

Les réponses que vous vous posez sur le logement, la restauration, le financement des études, l'action sociale, la santé, les sports et loisirs, les échanges internationaux, le job étudiant sont disponibles sur le site internet : [www.crous-bfc.fr](http://www.crous-bfc.fr)

Mais également sur le site : [www.etudiant.gouv.fr](http://www.etudiant.gouv.fr)

**Crous**  
Bourgogne  
Franche-Comté

### 🕒 L'accompagnement social et financier

Le Crous assure la gestion des aides financières accordées aux étudiants pour le compte du ministère de l'Éducation nationale et de la jeunesse, du ministère de l'Enseignement supérieur et de la recherche, du ministère de la Culture et de la communication et du ministère de l'Agriculture, de l'agroalimentaire et de la forêt.

Ces bourses sont attribuées principalement sur critères sociaux en fonction des ressources familiales. La demande de bourse se fait chaque année à travers une procédure unique et simplifiée, le Dossier social étudiant (DSE), du 15 janvier au 15 mai, pour l'année universitaire à venir.

Les assistantes sociales des Crous sont présentes sur les campus ou dans les résidences pour recevoir les étudiants, les écouter, les informer sur les possibilités d'aides et faciliter leurs démarches. Les rendez-vous avec les assistants sociaux du Crous se prennent en ligne, depuis votre compte MSE, en cliquant sur "prendre rendez-vous avec le Crous".

### 🕒 Le logement étudiant

Les logements du Crous sont destinés en priorité aux étudiants boursiers mais également attribués aux non boursiers. Chaque année, de nouvelles résidences sont construites et/ou réhabilitées. Les concepts architecturaux et fonctionnels retenus visent à développer le confort et l'ergonomie des chambres, la performance énergétique et la convivialité, pour en faire des lieux propices au repos et à l'étude. La résidence universitaire est aussi un lieu d'animation et d'échange avec des salles de travail, de convivialité ou encore des jardins partagés.

Le centre national des œuvres universitaires (CNOU) a également créé le site internet Lokaviz, centrale du logement étudiant, qui met en contact étudiants et propriétaires privés. Toujours dans une démarche d'innovation et pour répondre aux demandes des étudiants, le Crous développe la "colocation choisie" pour permettre aux étudiants qui le souhaitent de partager un logement avec la/les personnes de leur choix.



### *Crous Bourgogne Franche-Comté,*

#### Centre régional des oeuvres universitaires et scolaires

32 Avenue de l'Observatoire  
25000 Besançon

Le Crous Bourgogne Franche-Comté est aussi présent à Auxerre, Belfort, Dijon, Le Creusot, Montbéliard, Nevers, Sévenans et Vesoul.

#### LES CHIFFRES CROUS BOURGOGNE FRANCHE-COMTÉ

26 230 BOURSES VERSÉES  
7 469 ÉTUDIANTS LOGÉS  
1 800 000 REPAS SERVIS



# AU DE LA VIE ÉTUDIANTE

## AIDE ET CONSEIL AUX ÉTUDIANTS

### 🕒 La restauration universitaire

#### → Des repas de qualité, à petits prix

L'offre de restauration, élargie et diversifiée, est élaborée pour plaire à tous. Elle permet aux étudiants de bénéficier d'une alimentation saine et équilibrée. Fréquemment, des animations sont proposées aux convives : dégustation de spécialités du terroir, rencontres avec des producteurs, cours de cuisine

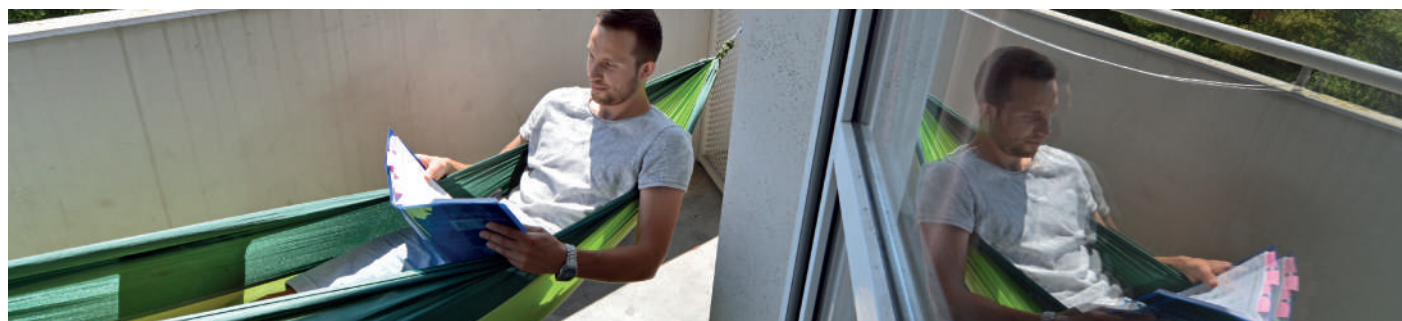
Le prix du ticket pour un menu complet est de 3,30 euros à la rentrée 2021. Le Crous se mobilise pour identifier les attentes et les nouveaux modes de consommation des étudiants afin de répondre à leurs besoins et de les fidéliser ainsi tout au long de leur parcours universitaire.



### 🕒 La vie de campus

Le Crous accompagne les étudiants vers la réussite académique et l'autonomie. C'est pourquoi il mène, en lien avec les étudiants, les établissements d'enseignement supérieur et les collectivités territoriales, une politique volontariste pour dynamiser et animer les lieux de vie étudiante :

- soutien aux initiatives étudiantes, via le dispositif Culture-Action,
- mise en oeuvre d'une politique culturelle active grâce à la gestion de lieux culturels (théâtres, salles de cinéma, galeries d'exposition, etc), l'organisation d'événements culturels et des « concours de création étudiante »,
- actions de sensibilisation (prévention santé, développement durable) dans les lieux de vie étudiante,
- dynamisation de la vie en résidence pour favoriser l'échange et la convivialité.



### 🕒 Le job étudiant

Des étudiants sont amenés à travailler en parallèle de leur scolarité. Des offres d'emploi temporaires à temps partiels ou des offres de jobs étudiants sont disponibles sur le site : [www.jobaviz.fr](http://www.jobaviz.fr)

Un service est à la disposition des étudiants afin de rédiger CV et lettre de motivation et de préparer à l'entretien d'embauche.

### 🕒 Les outils et services en ligne

**Etudiant.gouv.fr** coédité par le Cnous et le ministère de l'Enseignement supérieur, de la recherche et de l'innovation est le site d'information et d'accompagnement des étudiants. Il donne accès à : [messervices.etudiant.gouv.fr](http://messervices.etudiant.gouv.fr), l'espace dédié aux services et démarches administratives : demande de bourse et/ou logement, prise de rendez-vous en ligne avec le Crous, recherche d'un job étudiant, accès à des bons plans loisirs ou culture.

**Trouverunlogement.lescrous.fr** offre une présentation complète et attractive des logements et résidences du Crous et permet d'effectuer sa demande. Jobaviz, la plateforme dédiée aux jobs étudiants, permet de consulter gratuitement des offres d'emploi compatibles avec les études.

**Lokaviz**, permet d'accéder gratuitement à des annonces de logements du parc privé. Bed&Crous est un site de réservation d'un logement Crous pour des courts séjours pour les étudiants et les personnels de l'enseignement supérieur.

**Izly**, le paiement sans contact sur le campus. Simple, rapide et sécurisé, Izly facilite le passage en caisse via l'application mobile ou la carte multiservice étudiante.

**Crous mobile**, l'application qui donne les menus et les horaires des structures de restauration les plus proches.

### **Rendez-vous**

**Le Crous Bourgogne Franche-Comté est présent sur de nombreux salons/forums/journées portes ouvertes tout au long de l'année ! Venez nous rencontrer à ces occasions !**

# INDEX DES FORMATIONS PAR DIPLÔME

## DEUST : BAC +2

|  |    |
|--|----|
| Animation et gestion des activités physiques et sportives ou culturelles ..... | 40 |
| Théâtre.....   | 12 |

## Licences : BAC + 3

|   |    |
|---|----|
| Administration économique et sociale.....   | 17 |
| Art du spectacle.....   | 9  |
| Droit .....   | 17 |
| Économie et gestion.....  | 17 |
| Géographie et Aménagement.....  | 13 |
| Histoire .....  | 13 |
| Histoire de l'art et archéologie.....   | 14 |
| Information communication.....  | 11 |
| Informatique.....   | 22 |
| Langues étrangères appliquées.....  | 10 |
| Langues, littérature et civilisations étrangères et régionales.....                               | 10 |
| Langues, littérature et civilisations étrangères et régionales, parcours excellence Allemand..... | 10 |
| Lettres.....  | 9  |
| Mathématiques .....   | 22 |
| Musicologie.....  | 9  |
| Philosophie.....  | 14 |
| Physique, chimie.....   | 23 |
| Préparation au concours sciences po.....  | 13 |
| Psychologie.....  | 14 |
| Sciences de la terre.....   | 24 |
| Sciences de la vie.....   | 24 |
| Sciences du langage.....  | 11 |
| Sciences et techniques des activités physiques et sportives.....                                  | 37 |
| Sciences pour l'ingénieur.....  | 25 |
| Sociologie.....   | 15 |

## BUT : BAC + 3

|   |    |
|---|----|
| Carrières sociales.....   | 15 |
| Chimie.....   | 27 |
| Génie civil : construction durable.....   | 27 |
| Génie électrique et informatique industrielle .....                                       | 28 |
| Génie industriel et maintenance.....  | 28 |
| Génie mécanique et productique .....  | 29 |
| Gestion administrative et commerciale des organisations.....                              | 18 |
| Gestion des entreprises et des administrations.....                                       | 18 |
| Hygiène, sécurité et environnement.....   | 29 |
| Information communication.....  | 12 |
| Informatique.....   | 29 |
| Management de la logistique et des transports.....  | 18 |
| Mesures physiques.....  | 29 |
| Métiers de la transition et de l'efficacité énergétique (Génie thermique et énergie)..... | 29 |
| Métiers du multimédia et internet .....   | 15 |
| Réseaux et télécoms.....  | 30 |
| Techniques de commercialisation.....  | 18 |



# INDEX DES FORMATIONS PAR DIPLÔME

## Licences professionnelles : BAC + 3

|   |    |
|---|----|
| Assurance, banque, finance : chargé de clientèle.....   | 19 |
| Bio-industries et biotechnologies.....  | 30 |
| Chimie analytique, contrôle qualité, environnement.....                                       | 30 |
| Commerce et distribution.....   | 19 |
| E-commerce et marketing numérique.....  | 19 |
| Industries agroalimentaires : gestion, production et valorisation.....                        | 16 |
| Industries pharmaceutiques, cosmétologiques et santé : gestion, production, valorisation..... | 35 |
| Intervention sociale : accompagnement social.....   | 16 |
| Intervention sociale : développement social et médiation par le sport.....                    | 41 |
| Logistique et pilotage des flux.....  | 20 |
| Logistique et transports internationaux.....  | 19 |
| Maintenance et technologies : systèmes pluritechniques.....                                   | 31 |
| Management et gestion des organisations.....  | 20 |
| Matériaux et structures : fonctionnalisation et traitement de surfaces.....                   | 31 |
| Métiers de l'électronique : communication, systèmes embarqués.....                            | 32 |
| Métiers de l'énergétique, de l'environnement et du génie climatique.....                      | 32 |
| Métiers de l'industrie : conception de produits industriels.....                              | 32 |
| Métiers de l'industrie : gestion de la production industrielle.....                           | 33 |
| Métiers de l'industrie : mécatronique, robotique.....   | 33 |
| Métiers de l'informatique : applications web.....   | 33 |
| Métiers de l'informatique : conception, développement test de logiciels.....                  | 33 |
| Métiers de l'instrumentation, de la mesure et du contrôle qualité.....                        | 34 |
| Métiers de la communication : chargé de communication.....                                    | 20 |
| Métiers de la communication : événementiel.....   | 21 |
| Métiers de la GRH : assistant.....  | 21 |
| Métiers de la protection et de la gestion de l'environnement.....                             | 35 |
| Métiers de de la qualité.....   | 34 |
| Métiers de la santé : technologies dosimétrie et radioprotectons médicales.....               | 31 |
| Métiers des Réseaux informatiques et télécommunications.....                                  | 35 |
| Métiers du BTP : bâtiment et construction.....  | 32 |
| Métiers du commerce international.....  | 20 |
| Métiers du marketing opérationnel.....  | 21 |
| Métiers du numérique : conception, rédaction réalisation du web.....                          | 34 |
| Optique professionnelle.....  | 36 |
| Protection et valorisation du patrimoine historique et culturel.....                          | 16 |
| Sécurité des biens et des personnes.....  | 35 |

## Écoles spécialisées

|                               |    |
|-------------------------------|----|
| Ergothérapeute.....           | 36 |
| Masseur kinésithérapeute..... | 36 |
| Orthophoniste.....            | 36 |
| Psychomotricien.....          | 36 |

## École d'ingénieurs

|                               |    |
|-------------------------------|----|
| Ecole d'ingénieurs ISIFC..... | 37 |
|-------------------------------|----|

# PÔLE UNIVERSITAIRE DE VESOUL

## Etudier en Haute-Saône : une opportunité à saisir !

L'obtention du baccalauréat est pour vous un moment clé de votre scolarité. Il vous ouvre les portes de l'enseignement supérieur !

La multiplicité des formations proposées sur le pôle universitaire de Vesoul est une réelle chance pour vous de trouver celle qui correspond à votre projet et qui permettra par la suite de vous révéler professionnellement. Vous accompagner dans l'une de ces étapes, vous aider à aborder plus sereinement votre avenir, vous assurer des conditions d'accueil optimales sont autant de défis que le Département de la Haute-Saône relève à vos côtés puisqu'il a toujours placé les jeunes au rang de ses priorités.

En étudiant en Haute-Saône, vous pouvez alors prétendre aux dispositifs d'accompagnement du Département, tels que les bourses d'études, l'allocation familiale étudiant et plusieurs aides pour les jeunes de moins de 26 ans, le tout regroupé dans le « Pack Jeunes », afin notamment de financer l'accès au premier logement ou au permis de conduire. Afin de répondre au plus près à vos attentes et besoins, nous avons souhaité, pour cette nouvelle rentrée scolaire, revaloriser les aides proposées.

Territoire dynamique et authentique qui regorge d'activités et d'innovation, la Haute-Saône se construit avec la jeunesse. Je crois en elle, je souhaite qu'elle ait confiance en elle et qu'elle se donne toutes les chances de réussir. C'est tout le sens de l'action du Département en votre faveur !

Yves KRATTINGER  
Président du Conseil départemental  
de la Haute-Saône

# CMI

## CURSUS MASTER EN INGÉNIERIE

- CURSUS EN 5 ANS
- 9 FORMATIONS EN FRANCHE-COMTÉ
- FORMATION APRÈS BAC (FORMATION EN INGÉNIERIE" DANS PARCOURSUP)

### UNIVERSITÉ DE FRANCHE-COMTÉ

Une nouvelle voie

# pour le métier d'ingénieur

**1789** Éditions numériques et patrimoines de l'Antiquité à nos jours

Structures et systèmes intelligents (électronique et automatique)

Géologie Appliquée

Énergie-hydrogène, efficacité énergétique

Informatique

Sciences de l'information et de la communication

**VESOUL**

**BELFORT**

**MONTBÉLIARD**

**BESANÇON**

**LONS-LE SAUNIER**

Environnement et Territoires

Structures et systèmes intelligents (mécanique)

Photonique, micro et nanotechnologie, temps-fréquence

Sciences de l'information géographique pour l'innovation territoriale

Graphisme & photographie : Université de Franche-Comté, Direction de la communication

# Besançon, une ville

Vivante | 30 000 étudiants & 3 campus

Connectée | à 2h en TGV de Paris, Lyon, Strasbourg

Accessible | logements à prix modéré

Animée | 200 événements culturels et sportifs

Préservée | 2 500 ha d'espaces verts



Direction Communication - Grand Besançon Métropole - © photo : E. Marin



# À Besançon, plus de 450 formations !

étudier à  
**besançon**  
boosteur de  
bonheur



[boosteurdebonheur.besancon.fr](https://www.boosteurdebonheur.besancon.fr)