

FABRIKA

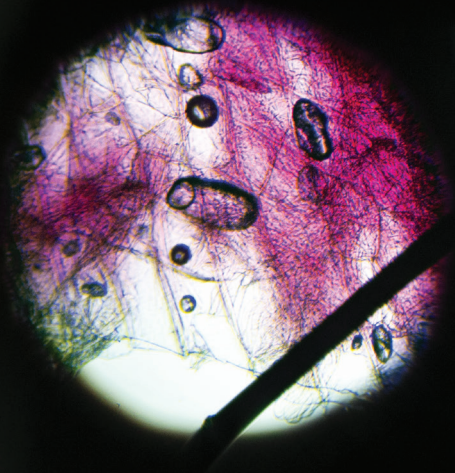
ESPACE DE DÉCOUVERTES

CAMPUS DE LA BOULOIE UNIVERSITÉ DE FRANCHE-COMTÉ

- SCIENCES
- ARTS
- BOTANIQUE

JANVIER - MARS 2020





LA FABRIKÀ

La FABRIKÀ est un espace de croisements et d'échanges. Un espace dans lequel on prend le temps d'appréhender et de découvrir, à tous les âges, le monde qui nous entoure. Un espace pour éveiller le sens critique, expérimenter par soi-même et poser un regard différent sur les questions vives de notre société. Un espace ouvert sur les possibles où sensibilité artistique et intuition côtoient raisonnement et approche scientifique.

Expositions, animations, ateliers et rencontres s'articulent autour des 3 grandes thématiques qui nourrissent la programmation de ce lieu: les arts, les sciences, avec un focus particulier sur la botanique en préfiguration du futur Jardin des sciences qui intégrera le campus de la Bouloie en 2022.

Animée en lien avec les acteurs de l'université et les structures culturelles locales, la FABRIKÀ accueille le grand public comme les scolaires avec une volonté de partage et de réflexion commune.

En cette période hivernale, l'équipe de la FABRIKÀ se mobilise pour réchauffer les neurones, faire émerger des imaginaires multiples et témoigner de l'actualité de la recherche au sein de l'université de Franche-Comté.

RENDEZ-VOUS DU SAMEDI 15 H

Conférences, rencontres, ateliers, balades...

Les Rendez-vous du samedi s'adressent aux curieux et aux curieuses qui souhaitent découvrir les sciences et les arts ainsi que la manière dont ces deux univers peuvent se croiser. Rendez-vous autour de différents formats pour rencontrer des scientifiques, des artistes ou tout simplement pour participer à un atelier.

Entrée libre et gratuite dans la limite des places disponibles.

Retrouvez les ateliers proposés de janvier à mars (p. 6 à 11).

ATELIERS DU DIMANCHE 15 H

Chaque dimanche, on découvre en famille, un atelier différent pour expérimenter, manipuler et imaginer!

> L'apprenti-e écologue /// 6 à 10 ans

Comprendre les interactions des êtres vivants avec leur environnement est une science: l'écologie. Mettez-vous dans la peau des chercheur-e-s et déterminez l'impact de certains facteurs environnementaux sur la faune.

> L'apprenti-e biologiste /// 9 à 12 ans

Les cellules sont les éléments de base des êtres vivants, elles sont partout en nous. Pour les découvrir et comprendre leurs spécificités, réalisez et observez vos propres préparations microscopiques.

> L'apprenti-e astronome /// 6 à 10 ans

Il y a longtemps, les hommes regardaient déjà le ciel étoilé, et identifiaient des constellations, imaginaient des légendes. Fabriquez votre *cherche-étoiles* pour repérer les principales étoiles et constellations.

> Herbar de papier /// 5 à 12 ans

Objet de collection botanique, l'herbar est aussi une source d'expérimentation artistique. Amusez-vous à détourner cet objet pour imaginer de nouvelles espèces de plantes... tout en papier.

> Dessine-moi une cellule /// 6 à 12 ans

En s'inspirant de l'imagerie scientifique, venez expérimenter les jeux de formes, de matières et de transparences pour inventer des cellules extraordinaires.



> Face de lune! /// 5 à 12 ans

Lune rousse, lune bleue, lune rouge... Et bien d'autres couleurs encore viendront peupler la réalisation d'un petit livret graphique sur les différentes phases de cet objet céleste qui continue de nous fasciner.

> Graine de jardinier /// 5 à 12 ans

Qu'est-ce qu'une graine, un fruit ou une fleur? Quels sont leurs rôles dans la nature? À travers un atelier ludique, on vous explique le fonctionnement des végétaux en apprenant à jardiner.

> Attention les doigts! Plantes dangereuses! /// 6 à 12 ans

Découvrez les secrets des fines bouches du monde végétal: les plantes carnivores. Observations microscopiques, expériences et manipulations scientifiques lèveront les mystères de ces plantes intrigantes.

> À la recherche des feuilles disparues /// 7 à 12 ans

Que deviennent les feuilles qui tombent au sol en automne? Observation à la loupe binoculaire et utilisation de clés de détermination vous permettront de découvrir la vie du sol et le processus de la décomposition.

Entrée libre et gratuite dans la limite des places disponibles.

Retrouvez les ateliers proposés de janvier à mars (p. 6 à 11).

JANVIER

RENDEZ-VOUS DU SAMEDI ATELIERS DU DIMANCHE

15 H

Accès libre et gratuit dans la limite des places disponibles
Sans réservation

SAMEDI 11 / RENCONTRE

> Le laboratoire : terrain d'expérimentation artistique /// 12+

L'institut RIGHT « Interactions Hôte-Greffon-Tumeur & Ingénierie Cellulaire et Génique » de l'université de Franche-Comté a accueilli Fabien Léaustic, artiste plasticien, en résidence. Venez découvrir l'œuvre issue de cette rencontre lors d'un échange convivial en présence de l'artiste et des chercheurs, Michaël Guittaut et Gilles Despouy. En regard de l'exposition Cellulissime, à redécouvrir autrement ! En partenariat avec l'Institut RIGHT, Unité INSERM UMR1098.

DIMANCHE 12 / ATELIER

> Apprenti-e biologiste (p. 4)

SAMEDI 18 / ATELIER

> Teinture végétale /// 9 +

De tout temps l'homme a utilisé les plantes, notamment pour leurs propriétés tinctoriales. Venez découvrir des méthodes simples pour teindre durablement du tissu ou faire de belles empreintes indélébiles à partir des végétaux qui nous entourent.

DIMANCHE 19 / ATELIER

> Graine de jardinier (p. 5)

L'Exposition
de 15 h à 18 h
avec visite
guidée à
16 h 30

SAMEDI 25 / ATELIER

> Livre d'artiste /// 12+

Découvrez les livres d'artistes et comment certains s'inspirent des sciences pour en peupler les pages. Puis créez votre propre livre, accompagné-e par l'artiste Pascale Lhomme-Rolot.

DIMANCHE 26 / ATELIER

> Dessine-moi une cellule (p. 4)



FÉVRIER

RENDEZ-VOUS DU SAMEDI ATELIERS DU DIMANCHE

15 H

Accès libre et gratuit dans la limite des places disponibles
Sans réservation

Exposition Cellulissime jusqu'au 9 février
L'Expo de la Mort qui tue à partir du 29 février

L'Exposition
de 15 h à 18 h
avec visite
guidée à
16 h 30

SAMEDI 1^{er} / QUIZ-CONFERENCE

> **Des robots qui nous ressemblent? /// 15+**

PRÉSENTATION

Quand les robots nous ressemblent trop, nous éprouvons un léger malaise... d'où vient cette sensation et pourquoi fabriquer des robots humanoïdes? Et à quoi ressemblent les robots conçus dans notre région? Mini-conférence et quiz à l'occasion du spectacle *Uncanny Valley* au théâtre des 2 scènes.

DIMANCHE 2 / ATELIER

> **Apprenti-e écologue (p. 4)**

SAMEDI 8 / ATELIER

> **Tout au naturel /// 12 +**

La Nature nous offre tout ce dont nous avons besoin à la création des produits que nous utilisons au quotidien. Et vous verrez qu'il est simple de les fabriquer. Venez en concevoir et repartez avec des recettes faciles et peu coûteuses.

DIMANCHE 9 / RENDEZ-VOUS

> **Attention les doigts! Plantes dangereuses! (p. 5)**

SAMEDI 15 / ATELIER

> **Trop mortel le numérique! /// 12+**

Quand le numérique rencontre les arts, cela donne une infinité de possibilités de création... Cet atelier, accompagné par l'artiste et bidouilleur génial Guillaume Bertrand, vous propose de découvrir l'outil numérique de façon ludique et décalée. Dans le cadre de *L'expo de la mort qui tue*.

DIMANCHE 16 / ATELIER

> **Face de Lune! (p. 5)**

SAMEDI 22 / ATELIER

> **Une tête bien pleine... de gazan /// 7+**

La nature permet de créer des œuvres qui évoluent avec le temps. Alors, arrosez, regardez pousser et n'oubliez pas de couper quand c'est trop long. Atelier de création autour du végétal pour vous amuser en famille.

DIMANCHE 23 / ATELIER

> **Graine de Jardinier (p. 5)**

SAMEDI 29 / ATELIER

> **Décodons le codage? 9+**

Nous en utilisons tous les jours et pourtant nous ignorons bien souvent ce qui se cache derrière les programmes informatiques. Pour le comprendre venez vous glisser dans la peau des premiers codeurs et découvrir les projets réalisés par des enfants à l'issue d'un stage codage.



MARS

RENDEZ-VOUS DU SAMEDI ATELIERS DU DIMANCHE

15 H

Accès libre et gratuit dans la limite des places disponibles
Sans réservation

DIMANCHE 1^{er} / ATELIER

> **L'apprenti-e astronome (p. 4)**

SAMEDI 7 / PRÉSENTATION

> **Les minéraux des massifs français /// 12+**

Les montagnes françaises recèlent de nombreux trésors, venez découvrir ces richesses cachées. Comment se forment-elles? Où peut-on les trouver? Comment les extraire? Nous tenterons de répondre à toutes ces questions avec Cédric Bouvier, passionné de minéralogie, à travers une présentation d'une partie de sa collection et un reportage sur ses recherches en montagne.

DIMANCHE 8 / ATELIER

> **Herbier de papier (p. 4)**

SAMEDI 14 / ATELIER

> **Gravé dans le marbre... /// 10+**

...ou plutôt dans le linoléum. Découvrez la linogravure, outil d'impression artisanal accessible à tous. Testez cette technique et imprimez vos propres têtes de mort! Dans le cadre de *L'expo de la mort qui tue*.

DIMANCHE 15 / ATELIER

> **Attention les doigts! Plantes dangereuses! (p. 5)**

L'Exposition
de 15 h à 18 h
avec visite
guidée à
16 h 30

SAMEDI 21 / RENDEZ-VOUS

> **Le goût sous influence /// 12+**

Au laboratoire de neurosciences intégratives et cliniques de l'université de Franche-Comté la chercheuse Laurence Jacquot travaille sur le goût, sa chimie et comment il peut être influencé.

Au travers d'un atelier et d'une rencontre avec la neurobiologiste vous découvrirez les dessous de cette recherche. Dans le cadre de la semaine du cerveau.

DIMANCHE 22 / ATELIER

> **Dessine-moi une cellule (p. 4)**

SAMEDI 28 / PRÉSENTATION

> **Quand la science stimule nos neurones /// 12+**

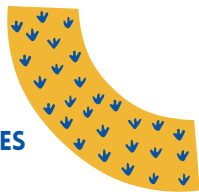
Stimuler certaines zones du cerveau avec un faible courant électrique, et en évaluer les effets positifs sur certaines maladies c'est l'objectif des recherches de Juliana Teti-Mayer et Stéphanie Dumontoy. Une conférence croisée de ces 2 chercheuses vous permettra de découvrir cette technique prometteuse.

DIMANCHE 29/ ATELIER

> **À la recherche des feuilles disparues (p. 5)**



Les expositions



CELLULISSIME DU GÉNIE DANS VOS CELLULES à partir de 8 ans

LES SAMEDIS ET DIMANCHES DE 15 H À 18 H
JUSQU'AU 9 FÉVRIER

> Visite guidée à 16h30

Saviez-vous que les cellules partagent toutes les mêmes mécanismes nécessaires à leur survie, qu'elles se nourrissent, communiquent, se reproduisent, fabriquent leurs propres matériaux et les recyclent... Manipulez, jouez, entrez dans une scénographie immersive, découvrez comment les chercheurs utilisent ces mécanismes naturels dans le but de créer de nouvelles thérapies, notamment pour soigner de nombreuses maladies.

Pour ce dernier mois d'exposition, *Cellulissime* est nourrie par le travail de Fabien Léaustic artiste plasticien qui interroge, en regard de l'exposition, les frontières et les frottements entre intuition, protocole, sensibilité et méthodologie de recherche artistique et scientifique.

Cette exposition est une création du Pavillon des sciences et de l'Université de Franche-Comté, avec la collaboration des chercheur-e-s du laboratoire « Interactions hôte-greffon-tumeur & ingénierie cellulaire et génique* »

*Unité mixte de recherche INSERM-EFS-Université de Franche-Comté



CELLULISSIME UNE EXPOSITION SCIENTIFIQUE... ET ARTISTIQUE!

Quand un artiste pousse la porte d'un laboratoire, au-delà de simples rencontres informelles, il s'interroge sur les pratiques et les approches de recherche de ces deux univers, l'un nourrissant l'autre et vice versa. L'université accueille ainsi des artistes en résidence au sein des laboratoires et vous invite à découvrir le fruit de ces rencontres.

UN ARTISTE

Fabien Léaustic est diplômé d'une école d'ingénieur et de l'École nationale supérieure des arts décoratifs de Paris. Il poursuit ses recherches au sein du programme doctoral SACRe (Sciences, Art, Création, Recherche) financé par PSL (Paris Sciences Lettres). Il expose son travail dans différentes institutions (Palais de Tokyo, CENTQUATRE Paris, Centre des arts Enghien les Bains, Casa de Velazquez Madrid, FRAC Franche-Comté...) ou des structures indépendantes (Fondation Vasarely Aix-en-Provence, Espace Pierre-Cardin Paris...). Ses œuvres entrent en résonance avec un processus scientifique et épistémologique qui sous-tend la base de son travail. Sensibilité, matière, mise en forme(s) et en espace(s) proposent ainsi une lecture où la puissance d'évocation fait appel à nos imaginaires face aux différents phénomènes qui nous entourent.

UN LABORATOIRE

L'Institut RIGHT, Unité INSERM UMR1098, Equipe TIM-C, Groupe « Autophagy, Epigenetics and T-cell Immunity in Cancer (AETIC) » s'intéresse aux rôles des acteurs de l'autophagie (un mécanisme cellulaire de réponse au stress) et des acteurs de l'épigénétique (un mécanisme de régulation de l'expression des gènes) dans le développement des cancers. Leurs projets de recherche sont axés sur des étapes importantes de la progression tumorale: l'agressivité tumorale et la formation de métastases et l'échappement des cellules tumorales au système immunitaire. Une meilleure compréhension de ces mécanismes permettra le développement de nouveaux traitements basés sur des approches de thérapie cellulaire et génique pour lutter contre le cancer.

UNE ŒUVRE

Pour l'occasion, Fabien Léaustic présente en plus de son travail de recherche au laboratoire, une série d'images intitulée *Natural* proposant un dialogue avec l'exposition et l'œuvre produite en résidence.

**Des œuvres à découvrir du 11 janvier au 9 février 2020 à la FABRIKÀ.
Rencontre avec l'artiste et les chercheurs le 11 janvier à 15 heures (p. 6).**

Action proposée avec le soutien de la Drac Bourgogne Franche-Comté et la Région Bourgogne Franche-Comté.

L'EXPO DE LA MORT QUI TUE

à partir de 6 ans

LES SAMEDIS ET DIMANCHES DE 15 H À 18 H

DU 29 FÉVRIER AU 28 JUIN 2020

> Visite guidée à 16h30

Grand-mère disait toujours « s'il y a un bien un endroit où on finit tous égaux, c'est entre quatre planches »!

À la fois intime et universelle, la mort intrigue, fait froid dans le dos, fascine et ne cesse de questionner le vivant. Quel est notre rapport à la mort au XXI^e siècle? Quelles en sont les représentations intelligibles et sensibles?

Pour tenter d'appréhender ce phénomène, la recherche, les arts, le numérique et le patrimoine sont convoqués afin de nous aiguiller sur ce qu'on appelle la mort.

Fin de vie, plantes reviviscentes, zombie, mannequin numérique ou mort des étoiles... cette exposition propose de mettre en perspective nos connaissances, nos doutes et nos projections. Une invitation à réfléchir ensemble pour dédramatiser un phénomène qui fait partie de la vie. Une façon ludique et poétique d'aborder une thématique peut-être pas si mortelle que ça...

Cette exposition est une création de l'Université de Franche-Comté et du Pavillon des Sciences, avec la collaboration des nombreux laboratoires, de la saison numérique #4 du département du Doubs et des structures culturelles locales.

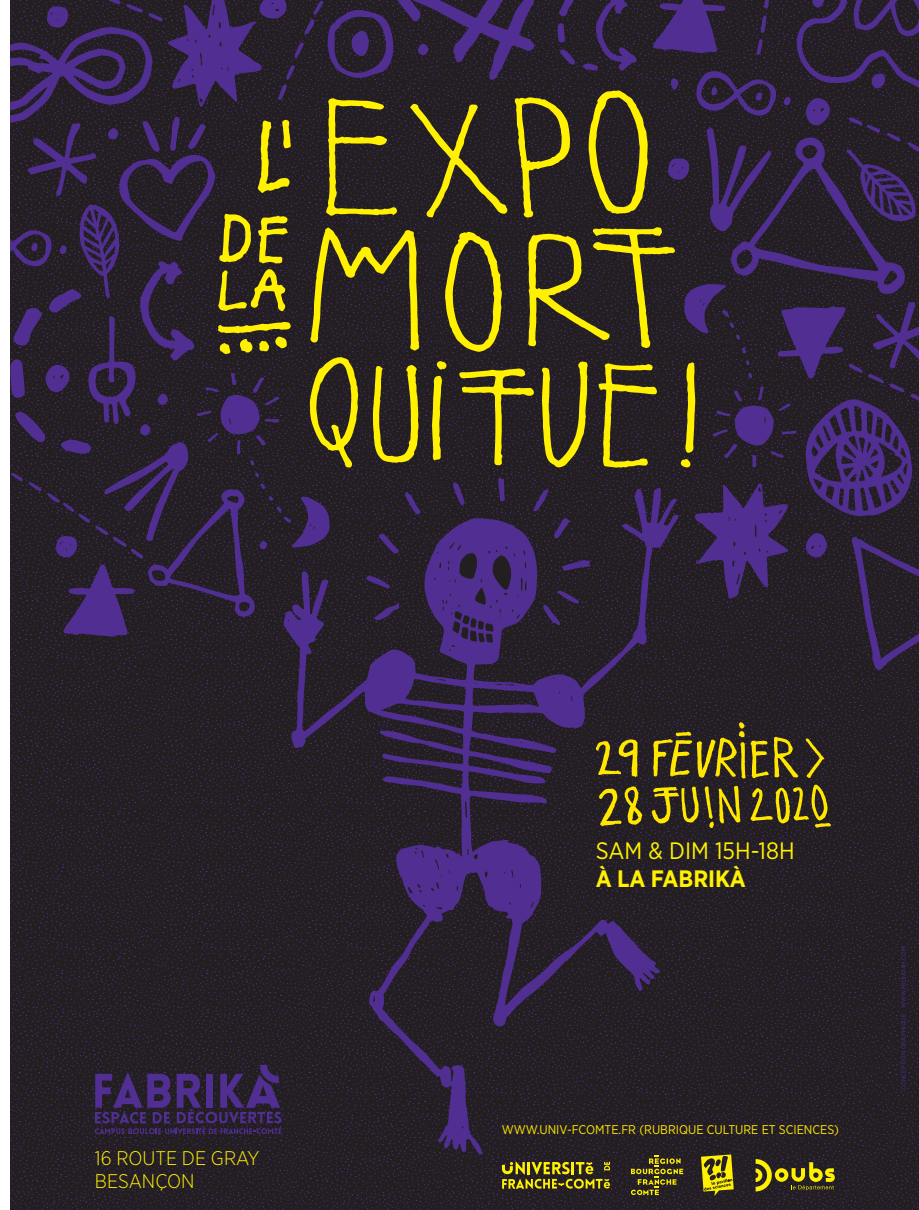
Pour cette première exposition croisée arts et sciences, les laboratoires et les acteurs culturels locaux se sont mobilisés pour mettre en commun leurs compétences et leurs expertises.

Les laboratoires:

Laboratoire d'Anatomie; Laboratoire Culture Sport Santé Société; Laboratoire Chrono Environnement; Laboratoire Interdisciplinaire Carnot de Bourgogne; Institut des Sciences et Techniques de l'Antiquité; Laboratoire Logiques de l'agir; Institut UTINAM; Laboratoire de sociologie et d'anthropologie; Édition, langages, littératures, informatique, arts, didactiques, discours.

Les structures scientifiques, artistiques et culturelles:

Fonds Régional d'Art Contemporain de Franche-Comté (FRAC); Plateforme nationale pour la recherche sur la fin de vie; Espace Multimédia Gantner; Institut supérieur des beaux-arts de Besançon (ISBA); Musée des beaux-arts et d'archéologie de Besançon (MBAA); Plateforme Moral Machine.



FABRIKÀ
ESPACE DE DÉCOUVERTES
CAMPUS BOULOUX - UNIVERSITÉ DE FRANCHE-COMTÉ

16 ROUTE DE GRAY
BESANÇON

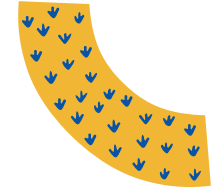
WWW.UNIV-FCOMTE.FR (RUBRIQUE CULTURE ET SCIENCES)

UNIVERSITÉ DE
FRANCHE-COMTÉ

RÉGION
BOURGOGNE
FRANCHE-
COMTÉ



Doubs
Département



Les événements

FINALE MA THÈSE EN 180 SECONDES

> Trois minutes chrono pour vulgariser une thèse: un défi ludique et scientifique!

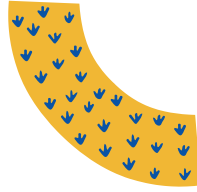
LE 13 MARS À L'ATHENEUM - DIJON

Le concours « Ma thèse en 180 secondes » propose à dix doctorant-e-s, toutes disciplines confondues, d'expliquer leur sujet de thèse en trois minutes seulement, en le rendant passionnant et compréhensible par tous. Si la recherche est au cœur de ce concours, il est également question d'éloquence, de vulgarisation et de transmission des savoirs. Une occasion unique pour eux de vulgariser le contenu et les enjeux de leurs travaux auprès d'un public non spécialiste.

Les vainqueurs des Prix du public et Prix du jury représenteront ensuite l'université Bourgogne Franche-Comté à la finale nationale, voire à la finale internationale.

Plus d'informations sur www.ubfc.fr

Infos pratiques



FABRIKÀ

Campus de la Bouloie
16 route de Gray, 25000 Besançon
Accès en bus: lignes 3, 7 et 9
En voiture entrée UFR Sciences et techniques.

INFORMATIONS

Sans réservation, entrée libre et gratuite dans la limite des places disponibles.
sciences-arts-culture@univ-fcomte.fr

SCOLAIRES ET GROUPES

La **FABRIKÀ** accueille gratuitement les groupes, sur réservation.
Dans ce cadre, des visites de l'Observatoire de Besançon sont également possibles. Toutes nos expositions et animations sont l'objet d'ateliers et d'échanges, accessibles et adaptés en fonction du niveau.

L'intégralité des propositions pédagogiques sur le site internet:

www.univ-fcomte.fr (rubrique culture et sciences)

Contactez-nous pour préparer votre visite.

fabrika-resa@univ-fcomte.fr

Dans ce lieu, nous formons des étudiant-e-s et des jeunes volontaires en service civique pour vous accueillir!

JARDIN EN CULTURE

Un aperçu des 4000 plantes que le jardin botanique cultive à l'Orangerie municipale. En attendant le futur jardin des sciences en 2022...



Episcia dianthiflora

Cette petite Gesnériacée tapissante doit son nom d'espèce à la ressemblance de sa fleur avec celle de certains œillets (Dianthus).



Chimonanthus praecox

Cet arbuste primitif chinois fleurit, comme l'indique son nom d'espèce, très tôt, dès le mois de janvier. Ses fleurs délicieusement parfumées nourrissent les premiers insectes.



Tacca chantrieri

Appelée Plante chauve-souris, ou Fleur du diable, cette plante aux fleurs inquiétantes est originaire d'Asie. Elle est en danger en Chine.



Crocus tommasinianus

Ce crocus, dit « de Thomas », est originaire des Balkans.

Université de Franche-Comté

Service Sciences, arts et culture
sciences-arts-culture@univ-fcomte.fr

www.univ-fcomte.fr (rubrique culture et sciences)

0381662095

